

特許事務報酬（弁理士手数料）に関するアンケート結果

日本弁理士会は、旧弁理士法に規定された「謝金及手数料ニ関スル事項」を根拠とし、弁理士会令として「特許事務標準額表」を定めておりましたが、平成13年の新弁理士法の施行により上記規定の削除と共に、同標準額表を定めた会令も廃止されました。

一方、本会の会務運営の一端である日本弁理士会知的財産支援センター活動を始めとする社会貢献活動も拡大している折、無料特許相談の場などにおいて、弁理士に特許等につき出願依頼する際の報酬額についての問合せが頻発しており、一般的な報酬額を知りたい旨の強い要望があります。

そこで、本会では、このような要望に応えるべく、弁理士を対象とした標記アンケート調査を以下のとおり実施しましたので、その結果を公表致します。

【ご注意】

本アンケート結果は、過去の報酬実績に基づく個別回答を集計した参考データであり、各特許事務所（特許業務法人を含む）における報酬体系を拘束するものではありません。

個々の特許事務所における報酬額は、弁理士業務の受任時に、依頼内容に応じて弁理士と顧客との間で合意することにより決定されます。

また、弁理士の報酬体系（手数料の計算方法）は例えば次のように分類され、各特許事務所によって報酬体系が異なります。

（例）

「固定報酬制」： 依頼案件の請求項数、図面枚数、頁数等に関係なく、1件当りの固定報酬を定めている報酬体系。

「従量制」： 依頼案件の請求項数、図面枚数、頁数、難易度等によって、報酬を請求する報酬体系。

「タイムチャージ制」： 依頼案件の処理に要した時間に基づき報酬を請求する報酬体系。

なお、今回のアンケートは上に例示した報酬体系別にアンケートを取りましたが、回答傾向に報酬体系別の差異が少なかったことと、報酬体系別にアンケート結果を公表すると情報過多となることを理由に、報酬体系別に分けないかたちでの集計結果として取り纏めました。

アンケート実施期間： 平成14年12月10日～平成15年1月24日

アンケート対象者： 特許事務所又は特許業務法人を経営する弁理士（2,828名）

アンケート回答数： 719件（有効回答数は、回答項目により異なります）

アンケート内容の前提及び用語の定義を以下に記します。

<前提事項>

本アンケートは、継続的多量出願の依頼の場合を前提とするものではなく、主に、中小企業や個人を依頼人とする単発の出願依頼の場合の国内出願に関連した報酬額を前提としております。

<用語の定義>

「手数料」： 弁理士へ依頼した業務に対して支払われる報酬（タイプ代、図面作成代、電子化代等の実費を含む）。なお、謝金ならびに特許庁の事務手数料（印紙代）は含みません。

「謝金」： 成功報酬のこと。例えば、特許出願をする場合に出願時に弁理士に支払う手数料とは別に、特許査定等を受けたあるいは異議等で勝った際に支払われるもの。

<アンケート項目>

- (1) 特許出願の手数料(明細書15頁,請求項5,図面5枚,要約書1枚の場合)
- (2) 特許出願の謝金(明細書15頁,請求項5,図面5枚,要約書1枚の場合)
- (3) 特許出願の手数料(明細書25頁,請求項20,図面10枚,要約書1枚の場合)
- (4) 特許出願の謝金(明細書25頁,請求項20,図面10枚,要約書1枚の場合)
- (5) 実用新案登録出願の手数料(明細書15頁,請求項5,図面5枚,要約書1枚の場合)
- (6) 実用新案登録出願の謝金(明細書15頁,請求項5,図面5枚,要約書1枚の場合)
- (7) 特許に関する意見書の手数料(請求項1の場合)
- (8) 特許に関する補正書の手数料(請求項増加なし)
- (9) 特許に関する付与後異議申立事件の手数料(請求項1の場合)
- (10) 特許に関する付与後異議申立事件の謝金(請求項1の場合)
- (11) 特許に関する取消理由通知に対する意見書の手数料(請求項1の場合)
- (12) 特許に関する取消理由通知に対する意見書の謝金(請求項1の場合)
- (13) 特許に関する異議における訂正請求の手数料(請求項1の場合)
- (14) 特許に関する拒絶査定審判の手数料(請求項1の場合)
- (15) 特許に関する拒絶査定審判の謝金(請求項1の場合)
- (16) 特許に関する無効審判の手数料(請求項1の場合)
- (17) 特許に関する無効審判の謝金(請求項1の場合)
- (18) 特許に関する無効審判における訂正請求の手数料(請求項1の場合)
- (19) 特許に関する口頭鑑定の手数料
- (20) 特許に関する鑑定の手数料

- (21) 意匠出願の手数料(図面2枚,特徴記載あり,物品の説明ありの場合)
- (22) 意匠出願の謝金(図面2枚,特徴記載あり,物品の説明ありの場合)
- (23) 意匠に関する意見書の手数料
- (24) 意匠に関する補正書の手数料
- (25) 意匠に関する拒絶査定審判の手数料
- (26) 意匠に関する拒絶査定審判の謝金
- (27) 意匠に関する無効審判の手数料
- (28) 意匠に関する無効審判の謝金
- (29) 意匠に関する口頭鑑定の手数料
- (30) 意匠に関する鑑定の手数料

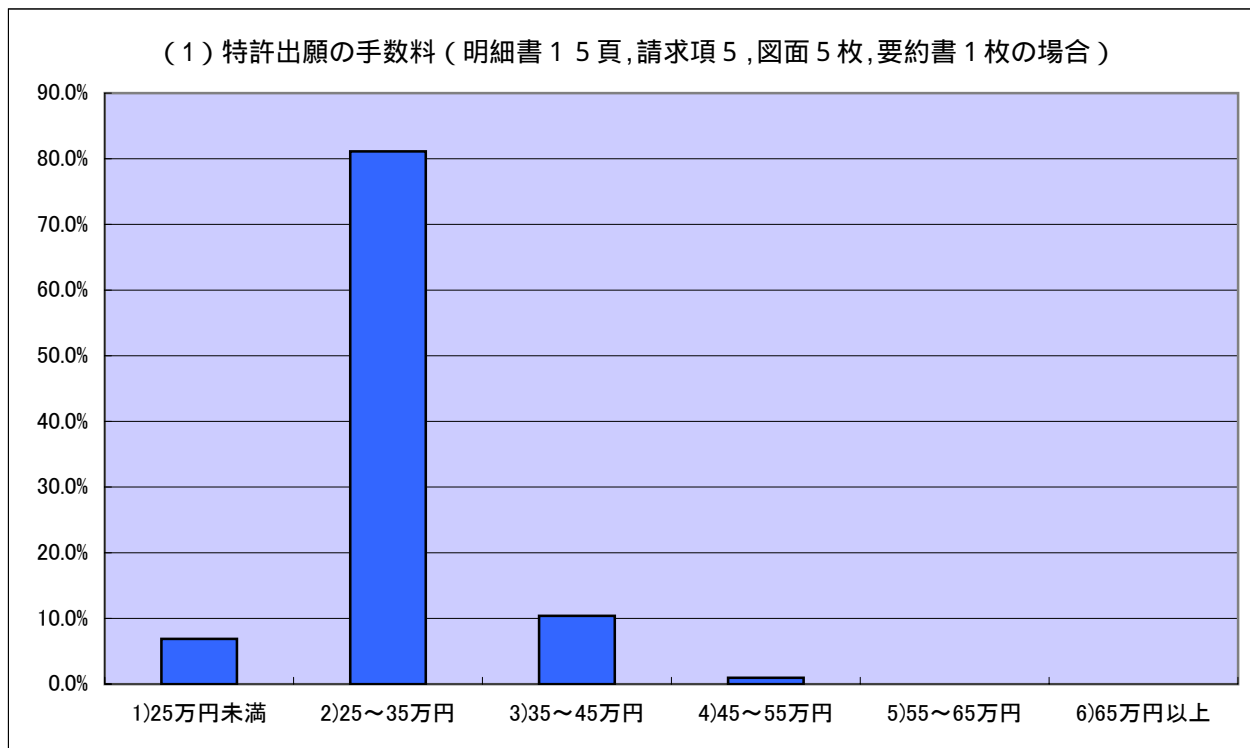
- (31) 商標出願の手数料(1区分指定の場合)
- (32) 商標出願の謝金(1区分指定の場合)
- (33) 商標出願の手数料(3区分指定の場合)
- (34) 商標出願の謝金(3区分指定の場合)
- (35) 商標に関する存続期間更新登録申請の手数料(1区分の場合)
- (36) 商標に関する意見書の手数料(1区分の場合)
- (37) 商標に関する補正書の手数料(1区分の場合)
- (38) 商標に関する付与後異議申立事件の手数料(1区分の場合)
- (39) 商標に関する付与後異議申立事件の謝金(1区分の場合)
- (40) 商標に関する取消理由通知に対する意見書の手数料(1区分の場合)
- (41) 商標に関する取消理由通知に対する意見書の謝金(1区分の場合)
- (42) 商標に関する拒絶査定審判の手数料(1区分の場合)
- (43) 商標に関する拒絶査定審判の謝金(1区分の場合)
- (44) 商標に関する無効審判の手数料(1区分の場合)
- (45) 商標に関する無効審判の謝金(1区分の場合)
- (46) 商標に関する取消審判の手数料(1区分の場合)
- (47) 商標に関する取消審判の謝金(1区分の場合)
- (48) 商標に関する口頭鑑定の手数料
- (49) 商標に関する鑑定の手数料

- (50) 特許出願の手数料(技術分野別統計)(明細書15頁,請求項5,図面5枚,要約書1枚の場合)
- (51) 特許出願の謝金(技術分野別統計)(明細書15頁,請求項5,図面5枚,要約書1枚の場合)
- (52) 特許出願の手数料(地域別統計)(明細書15頁,請求項5,図面5枚,要約書1枚の場合)
- (53) 特許出願の謝金(地域別統計)(明細書15頁,請求項5,図面5枚,要約書1枚の場合)

(1) 特許出願の手数料 (明細書 15 頁, 請求項 5, 図面 5 枚, 要約書 1 枚の場合)

1)25万円未満	2)25～35万円	3)35～45万円	4)45～55万円	5)55～65万円	6)65万円以上	無効	合計
51人	602人	77人	7人	0人	0人	5人	742人
6.9%	81.1%	10.4%	0.9%	0.0%	0.0%	0.7%	100.0%

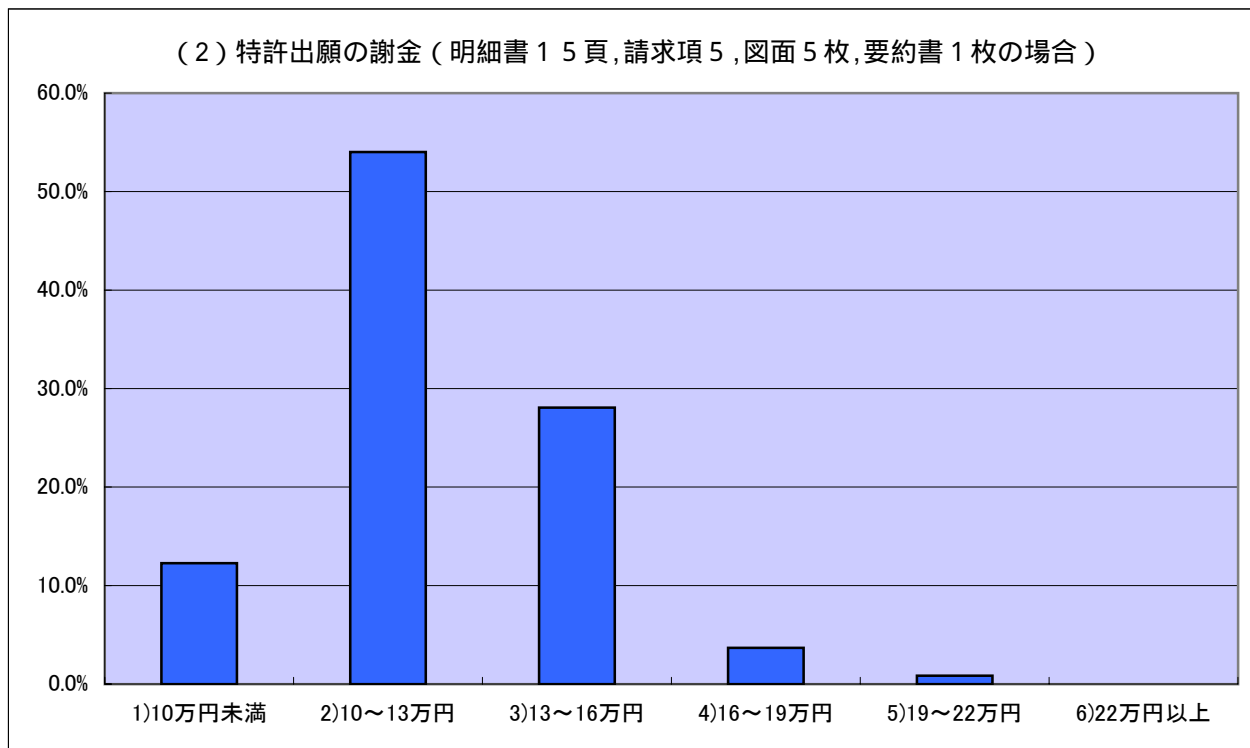
最低値	平均値	最高値
¥100,000	¥300,237	¥500,000



(2) 特許出願の謝金 (明細書 15 頁, 請求項 5, 図面 5 枚, 要約書 1 枚の場合)

1)10万円未満	2)10～13万円	3)13～16万円	4)16～19万円	5)19～22万円	6)22万円以上	無効	合計
87人	383人	199人	26人	6人	0人	8人	709人
12.3%	54.0%	28.1%	3.7%	0.8%	0.0%	1.1%	100.0%

最低値	平均値	最高値
¥0	¥118,445	¥205,000

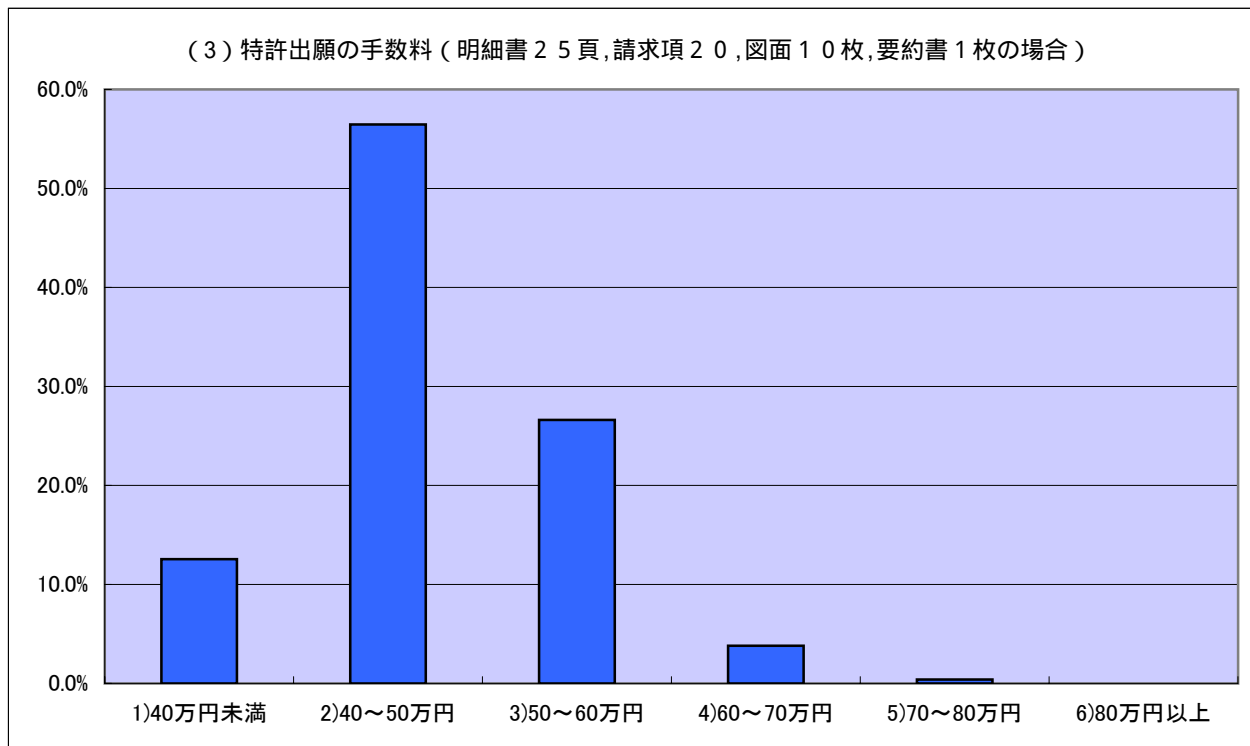


(3) 特許出願の手数料 (明細書 25 頁, 請求項 20, 図面 10 枚, 要約書 1 枚の場合)

(注) 報酬体系が「従量制」である回答のみを集計した結果

1)40万円未満	2)40～50万円	3)50～60万円	4)60～70万円	5)70～80万円	6)80万円以上	無効	合計
66人	297人	140人	20人	2人	0人	1人	526人
12.5%	56.5%	26.6%	3.8%	0.4%	0.0%	0.2%	100.0%

最低値	平均値	最高値
¥150,000	¥454,000	¥750,000

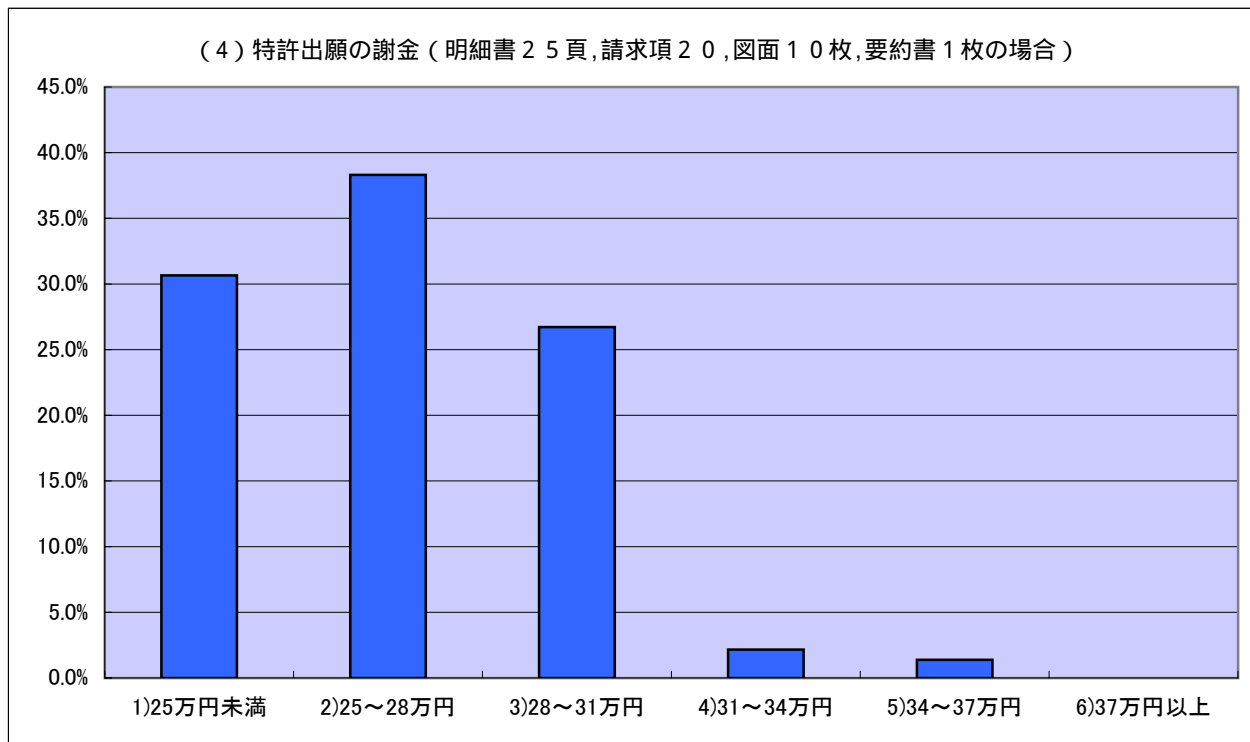


(4) 特許出願の謝金 (明細書 25 頁, 請求項 20, 図面 10 枚, 要約書 1 枚の場合)

(注) 報酬体系が「従量制」である回答のみを集計した結果

1)25万円未満	2)25～28万円	3)28～31万円	4)31～34万円	5)34～37万円	6)37万円以上	無効	合計
156人	195人	136人	11人	7人	0人	4人	509人
30.6%	38.3%	26.7%	2.2%	1.4%	0.0%	0.8%	100.0%

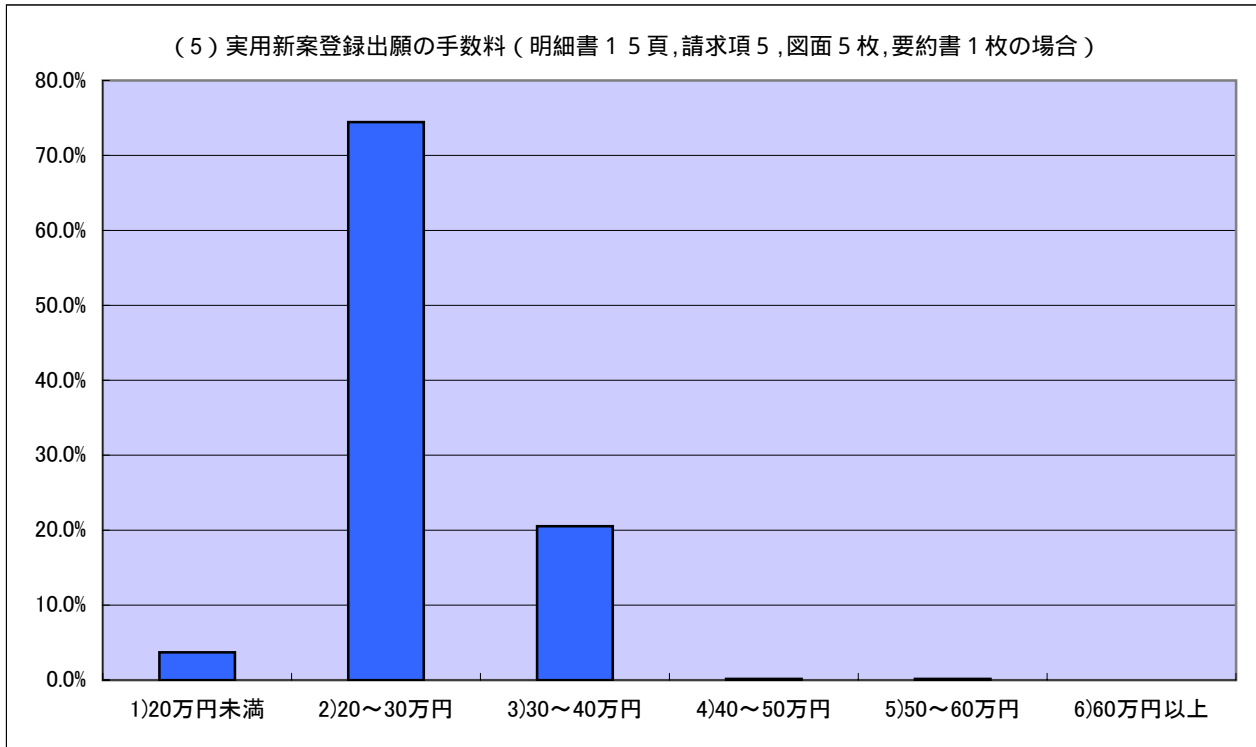
最低値	平均値	最高値
¥0	¥232,386	¥355,000



(5) 実用新案登録出願の手数料 (明細書 15 頁, 請求項 5, 図面 5 枚, 要約書 1 枚の場合)

1)20万円未満	2)20～30万円	3)30～40万円	4)40～50万円	5)50～60万円	6)60万円以上	無効	合計
25人	504人	139人	1人	1人	0人	7人	677人
3.7%	74.4%	20.5%	0.1%	0.1%	0.0%	1.0%	100.0%

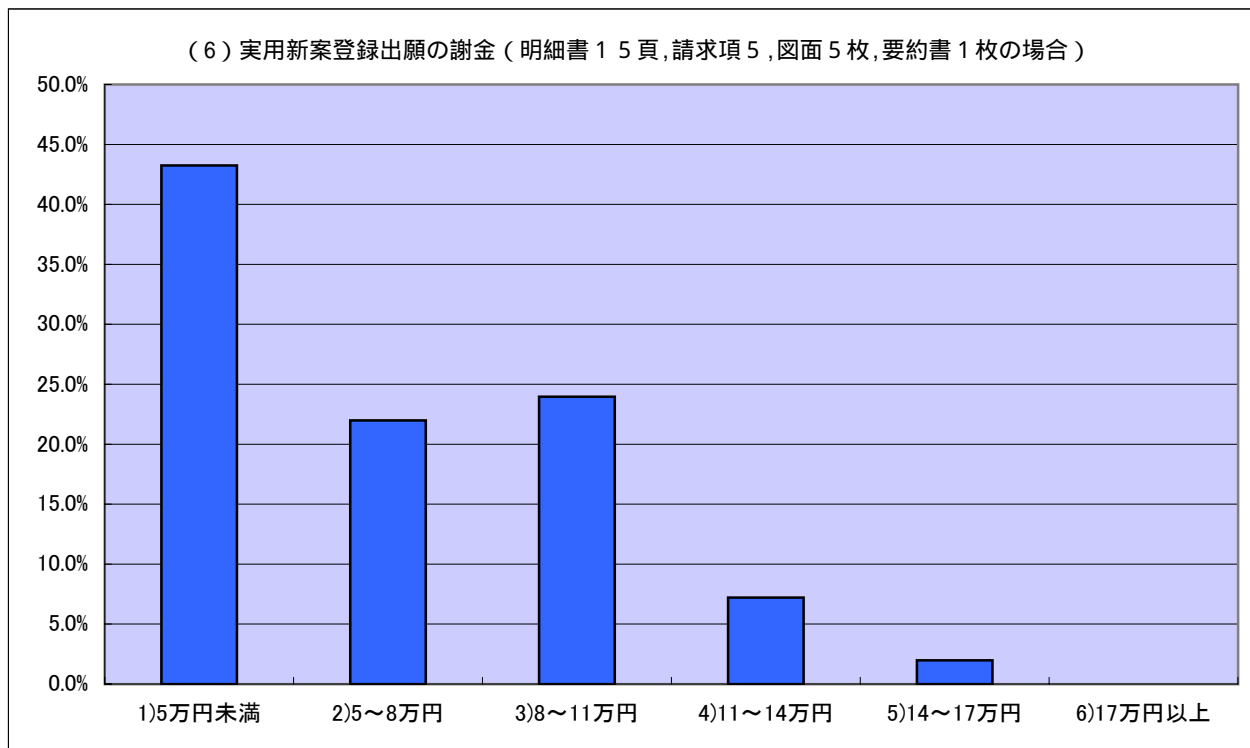
最低値	平均値	最高値
¥100,000	¥265,896	¥550,000



(6) 実用新案登録出願の謝金 (明細書 15 頁, 請求項 5, 図面 5 枚, 要約書 1 枚の場合)

1)5万円未満	2)5～8万円	3)8～11万円	4)11～14万円	5)14～17万円	6)17万円以上	無効	合計
240人	122人	133人	40人	11人	0人	9人	555人
43.2%	22.0%	24.0%	7.2%	2.0%	0.0%	1.6%	100.0%

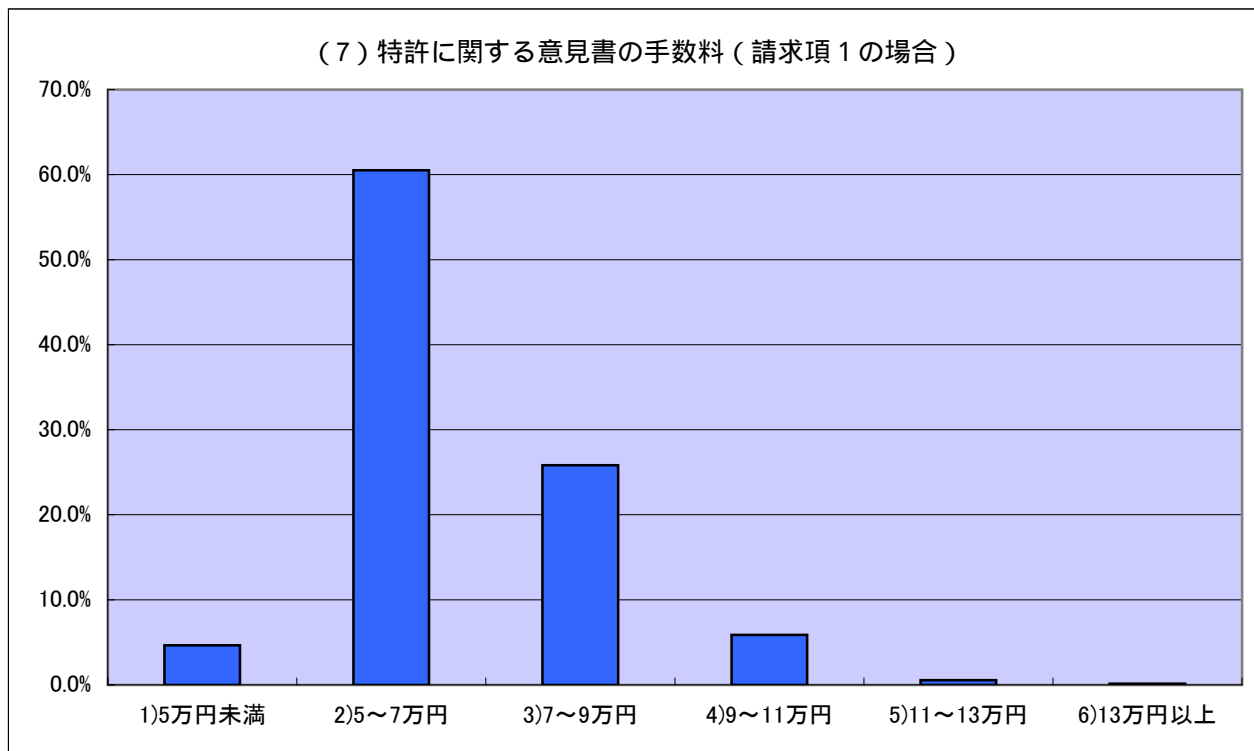
最低値	平均値	最高値
¥0	¥60,934	¥155,000



(7) 特許に関する意見書の手数料（請求項1の場合）

1)5万円未満	2)5～7万円	3)7～9万円	4)9～11万円	5)11～13万円	6)13万円以上	無効	合計
34人	443人	189人	43人	4人	1人	18人	732人
4.6%	60.5%	25.8%	5.9%	0.5%	0.1%	2.5%	100.0%

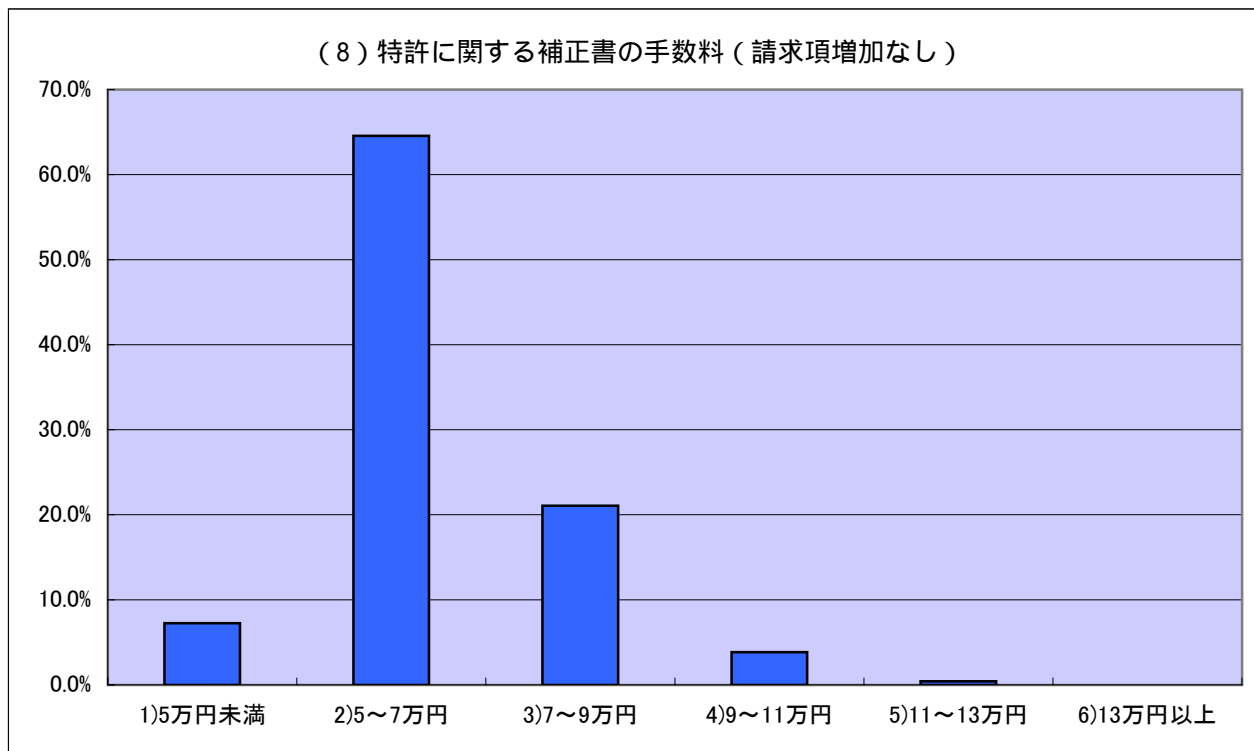
最低値	平均値	最高値
¥0	¥66,485	¥200,000



(8) 特許に関する補正書の手数料（請求項増加なし）

1)5万円未満	2)5～7万円	3)7～9万円	4)9～11万円	5)11～13万円	6)13万円以上	無効	合計
53人	472人	154人	28人	3人	0人	21人	731人
7.3%	64.6%	21.1%	3.8%	0.4%	0.0%	2.9%	100.0%

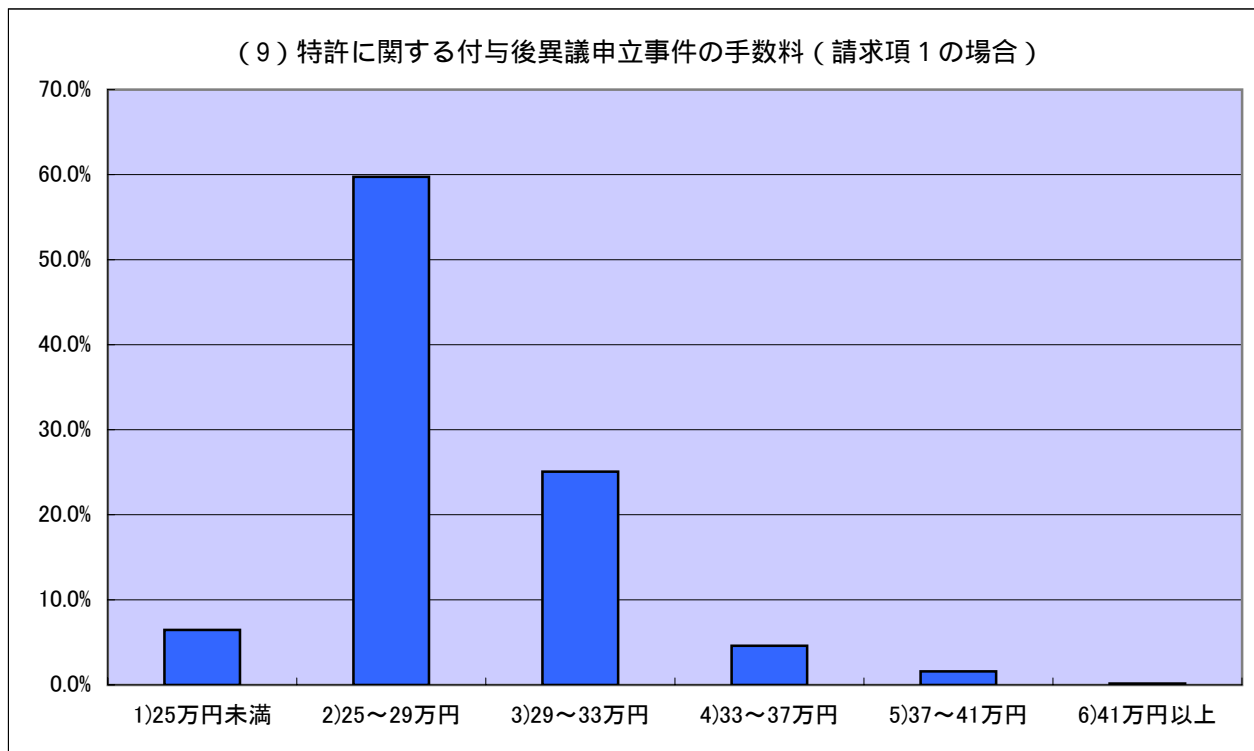
最低値	平均値	最高値
¥0	¥63,556	¥120,000



(9) 特許に関する付与後異議申立事件の手数料（請求項1の場合）

1)25万円未満	2)25～29万円	3)29～33万円	4)33～37万円	5)37～41万円	6)41万円以上	無効	合計
45人	417人	175人	32人	11人	1人	17人	698人
6.4%	59.7%	25.1%	4.6%	1.6%	0.1%	2.4%	100.0%

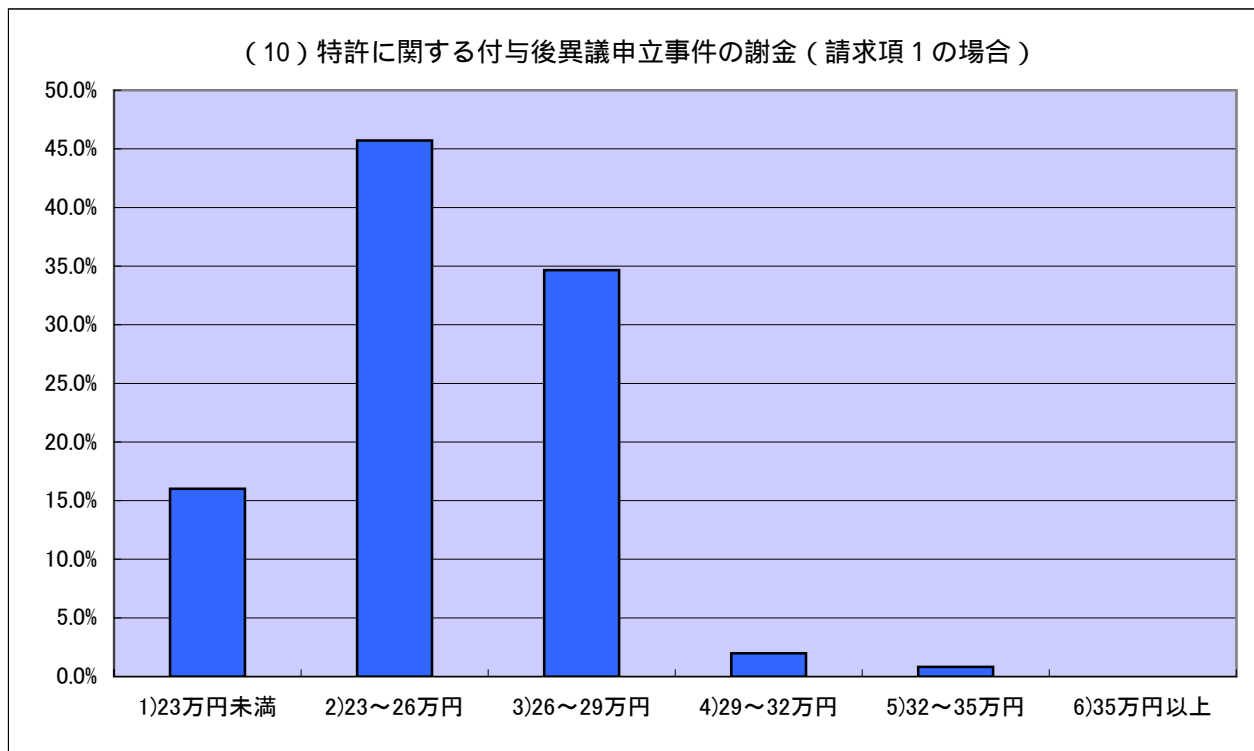
最低値	平均値	最高値
¥50,000	¥276,630	¥600,000



(10) 特許に関する付与後異議申立事件の謝金（請求項1の場合）

1)23万円未満	2)23～26万円	3)26～29万円	4)29～32万円	5)32～35万円	6)35万円以上	無効	合計
97人	277人	210人	12人	5人	0人	5人	606人
16.0%	45.7%	34.7%	2.0%	0.8%	0.0%	0.8%	100.0%

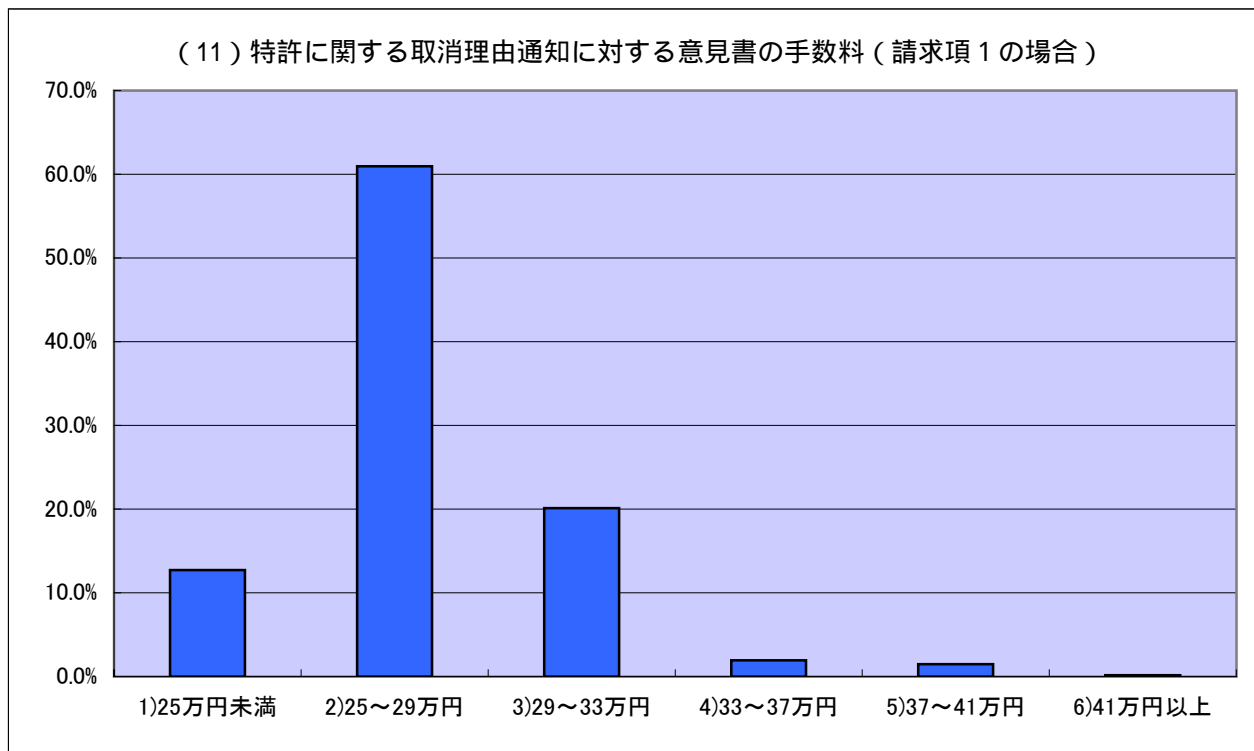
最低値	平均値	最高値
¥0	¥236,647	¥335,000



(11) 特許に関する取消理由通知に対する意見書の手数料（請求項1の場合）

1)25万円未満	2)25～29万円	3)29～33万円	4)33～37万円	5)37～41万円	6)41万円以上	無効	合計
86人	412人	136人	13人	10人	1人	18人	676人
12.7%	60.9%	20.1%	1.9%	1.5%	0.1%	2.7%	100.0%

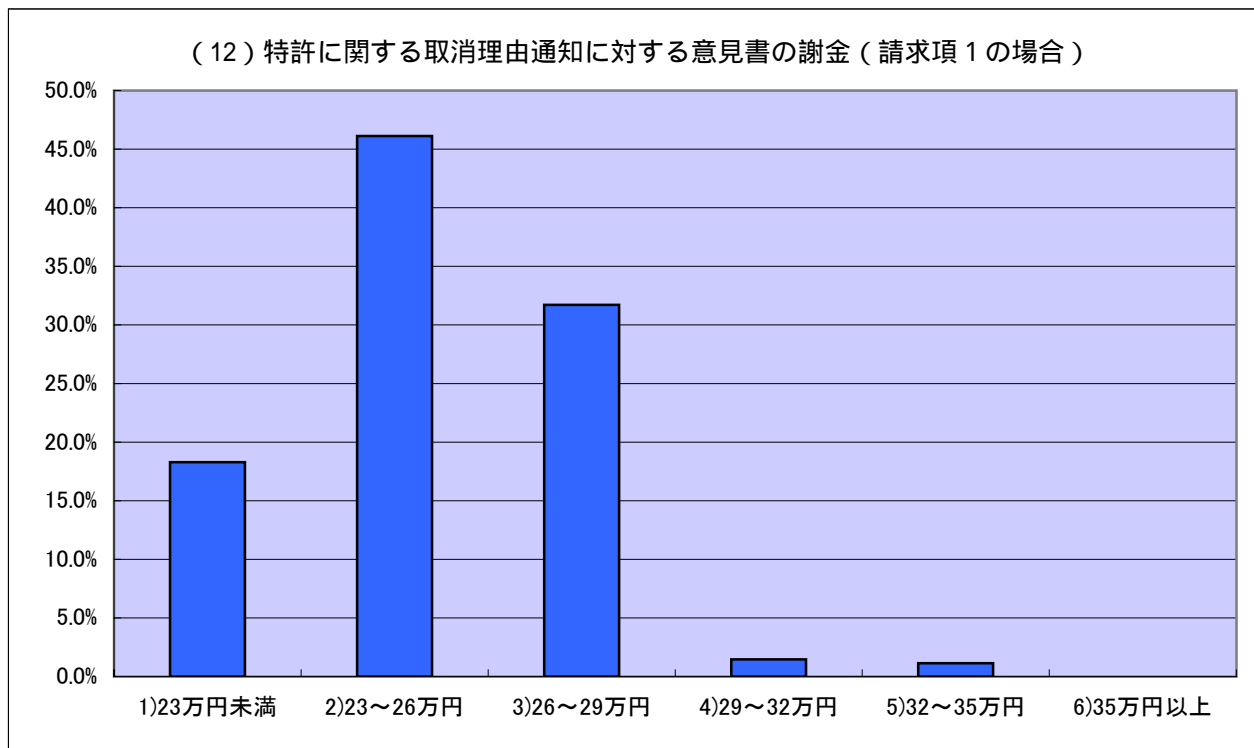
最低値	平均値	最高値
¥0	¥262,964	¥500,000



(12) 特許に関する取消理由通知に対する意見書の謝金（請求項1の場合）

1)23万円未満	2)23～26万円	3)26～29万円	4)29～32万円	5)32～35万円	6)35万円以上	無効	合計
113人	285人	196人	9人	7人	0人	8人	618人
18.3%	46.1%	31.7%	1.5%	1.1%	0.0%	1.3%	100.0%

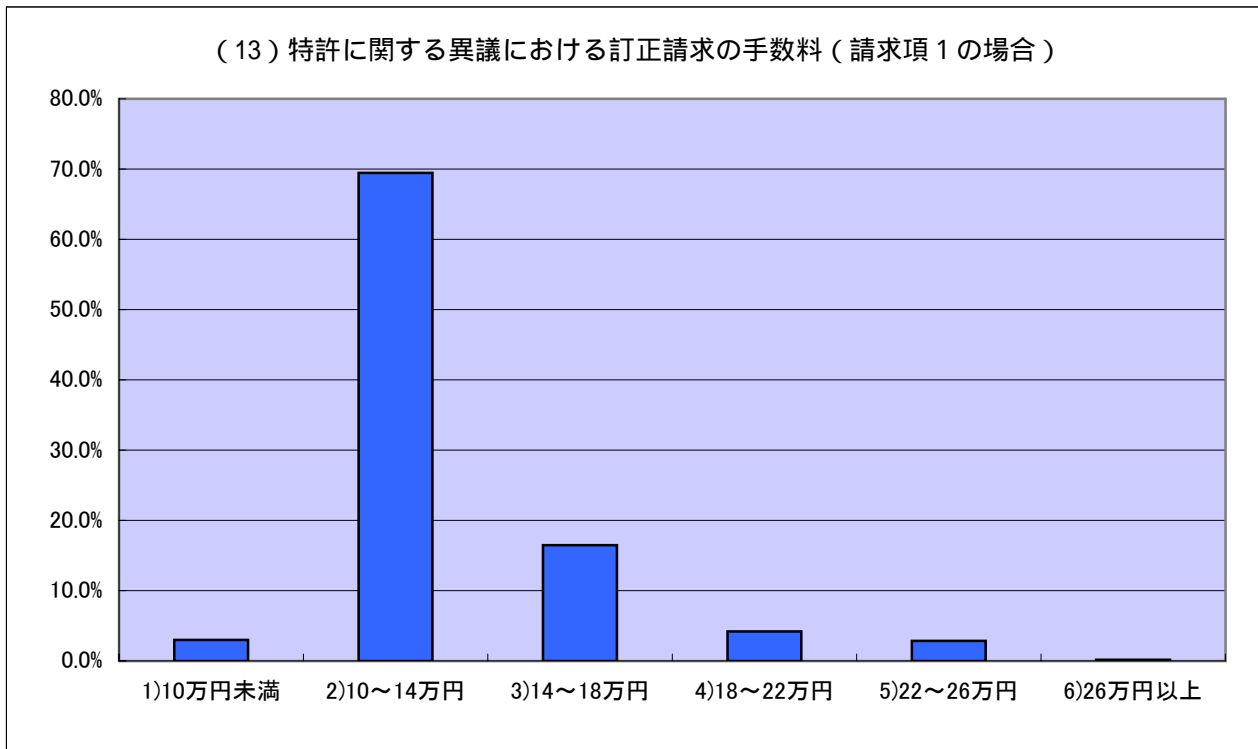
最低値	平均値	最高値
¥0	¥232,623	¥335,000



(13) 特許に関する異議における訂正請求の手数料（請求項1の場合）

1)10万円未満	2)10～14万円	3)14～18万円	4)18～22万円	5)22～26万円	6)26万円以上	無効	合計
20人	464人	110人	28人	19人	1人	26人	668人
3.0%	69.5%	16.5%	4.2%	2.8%	0.1%	3.9%	100.0%

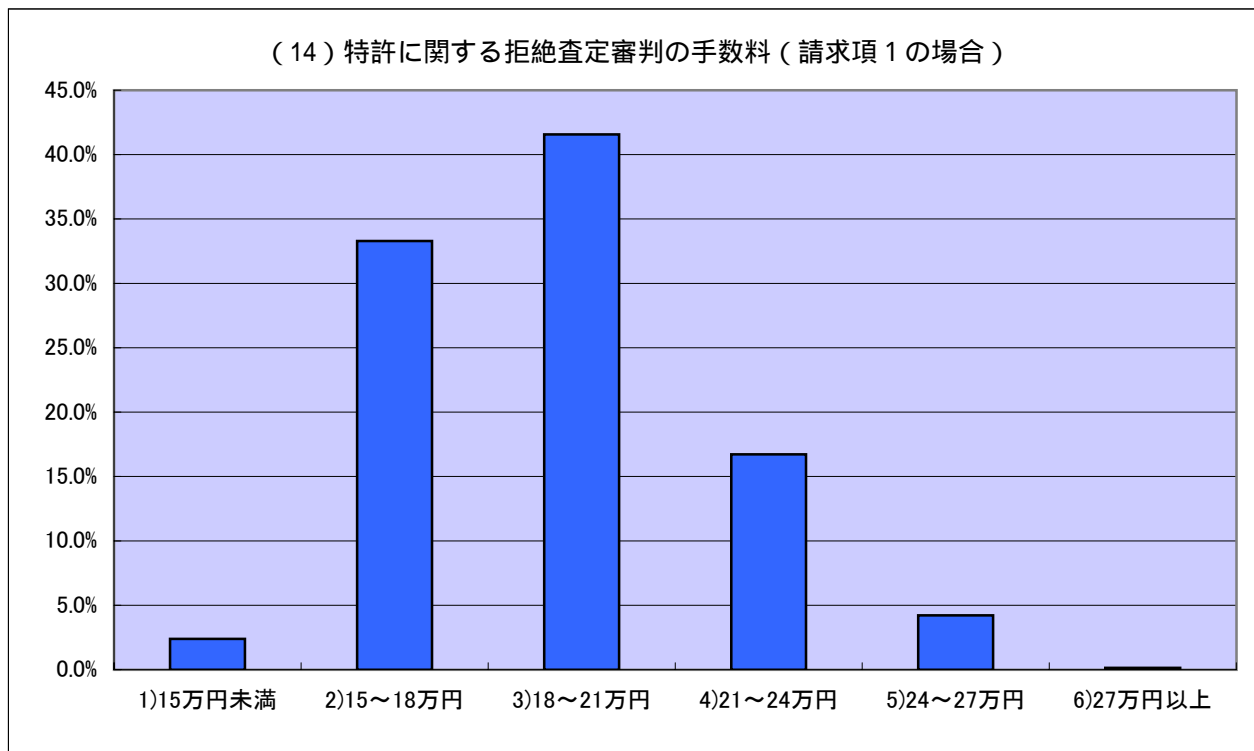
最低値	平均値	最高値
¥0	¥131,963	¥500,000



(14) 特許に関する拒絶査定審判の手数料（請求項1の場合）

1)15万円未満	2)15～18万円	3)18～21万円	4)21～24万円	5)24～27万円	6)27万円以上	無効	合計
17人	237人	296人	119人	30人	1人	12人	712人
2.4%	33.3%	41.6%	16.7%	4.2%	0.1%	1.7%	100.0%

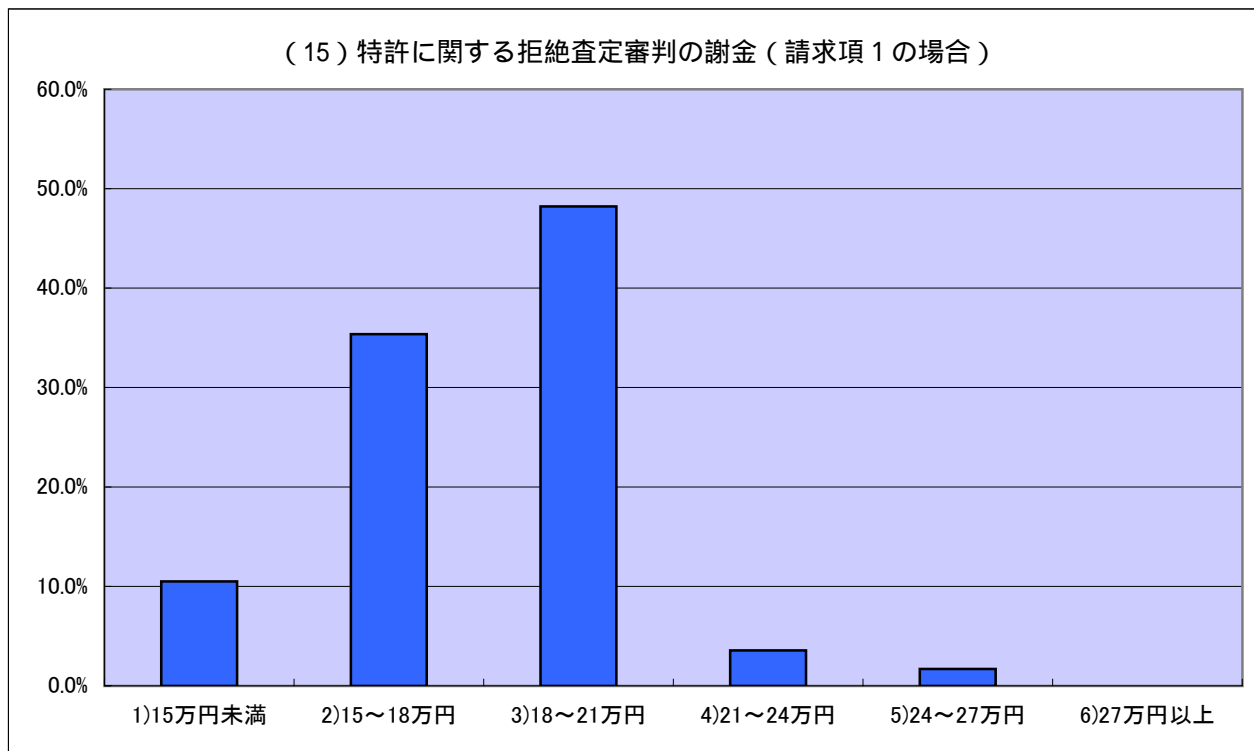
最低値	平均値	最高値
¥50,000	¥189,729	¥350,000



(15) 特許に関する拒絶査定審判の謝金（請求項1の場合）

1)15万円未満	2)15～18万円	3)18～21万円	4)21～24万円	5)24～27万円	6)27万円以上	無効	合計
62人	209人	285人	21人	10人	0人	4人	591人
10.5%	35.4%	48.2%	3.6%	1.7%	0.0%	0.7%	100.0%

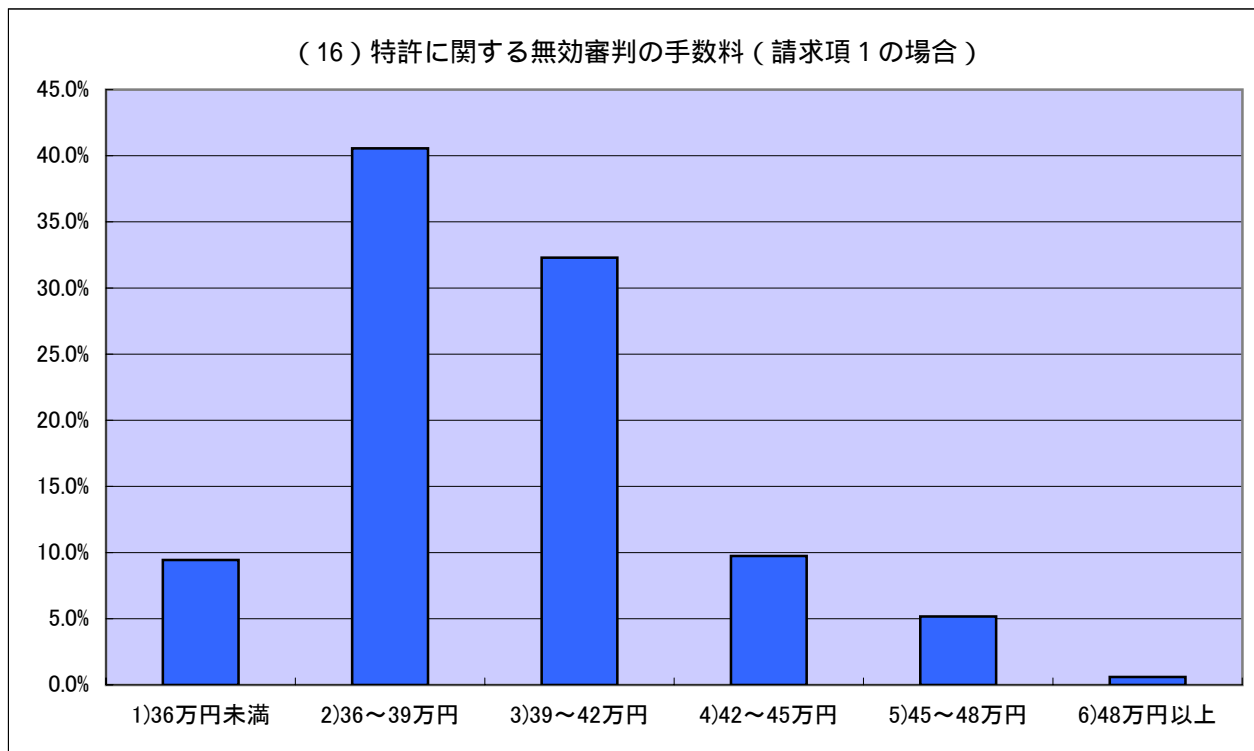
最低値	平均値	最高値
¥0	¥173,739	¥255,000



(16) 特許に関する無効審判の手数料（請求項1の場合）

1)36万円未満	2)36～39万円	3)39～42万円	4)42～45万円	5)45～48万円	6)48万円以上	無効	合計
64人	275人	219人	66人	35人	4人	15人	678人
9.4%	40.6%	32.3%	9.7%	5.2%	0.6%	2.2%	100.0%

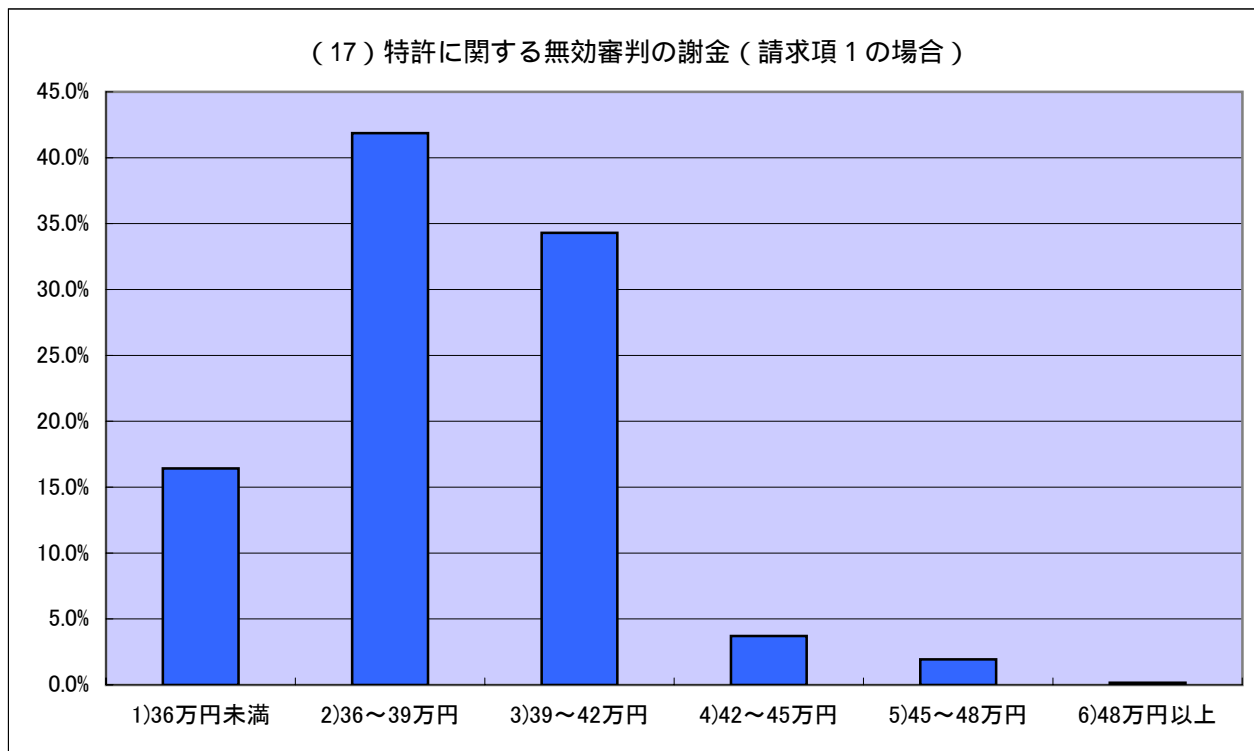
最低値	平均値	最高値
¥100,000	¥377,534	¥2,000,000



(17) 特許に関する無効審判の謝金（請求項1の場合）

1)36万円未満	2)36～39万円	3)39～42万円	4)42～45万円	5)45～48万円	6)48万円以上	無効	合計
102人	260人	213人	23人	12人	1人	10人	621人
16.4%	41.9%	34.3%	3.7%	1.9%	0.2%	1.6%	100.0%

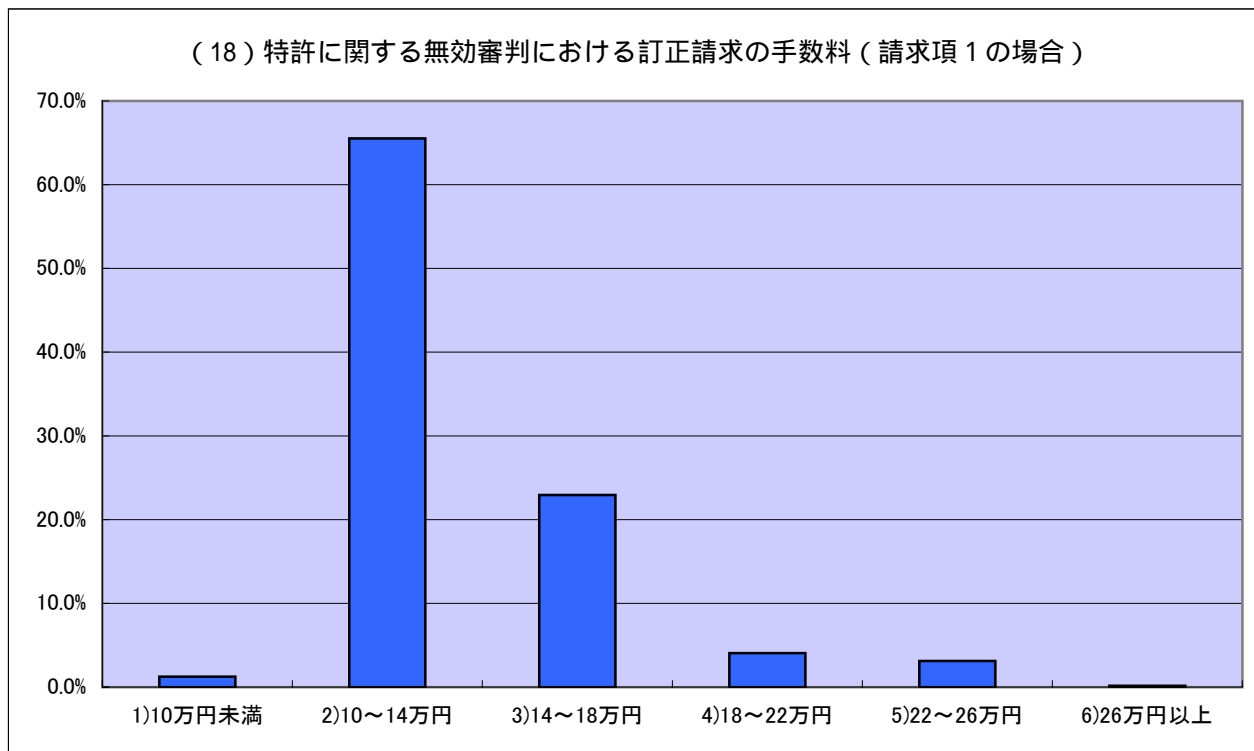
最低値	平均値	最高値
¥0	¥357,128	¥1,000,000



(18) 特許に関する無効審判における訂正請求の手数料（請求項1の場合）

1)10万円未満	2)10～14万円	3)14～18万円	4)18～22万円	5)22～26万円	6)26万円以上	無効	合計
8人	420人	147人	26人	20人	1人	19人	641人
1.2%	65.5%	22.9%	4.1%	3.1%	0.2%	3.0%	100.0%

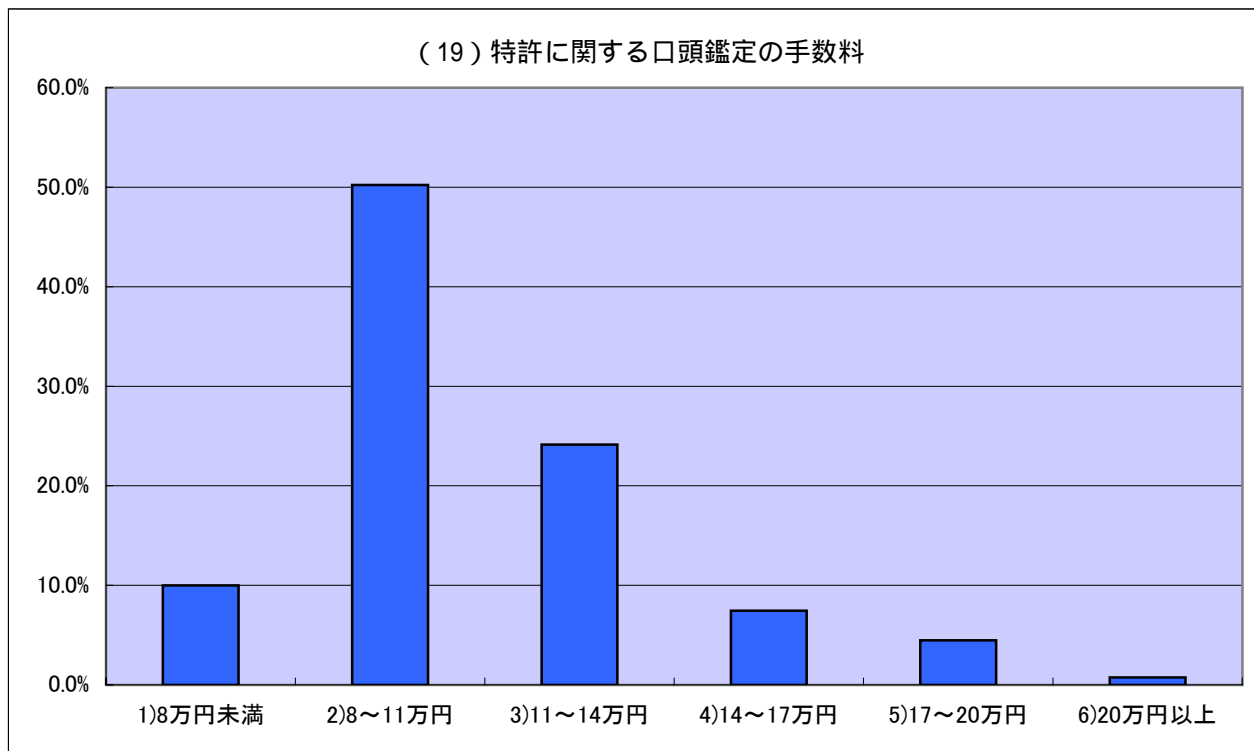
最低値	平均値	最高値
¥50,000	¥136,013	¥320,000



(19) 特許に関する口頭鑑定の手数料

1)8万円未満	2)8～11万円	3)11～14万円	4)14～17万円	5)17～20万円	6)20万円以上	無効	合計
67人	337人	162人	50人	30人	5人	20人	671人
10.1%	50.6%	24.3%	7.5%	4.5%	2.3%	0.8%	100.0%

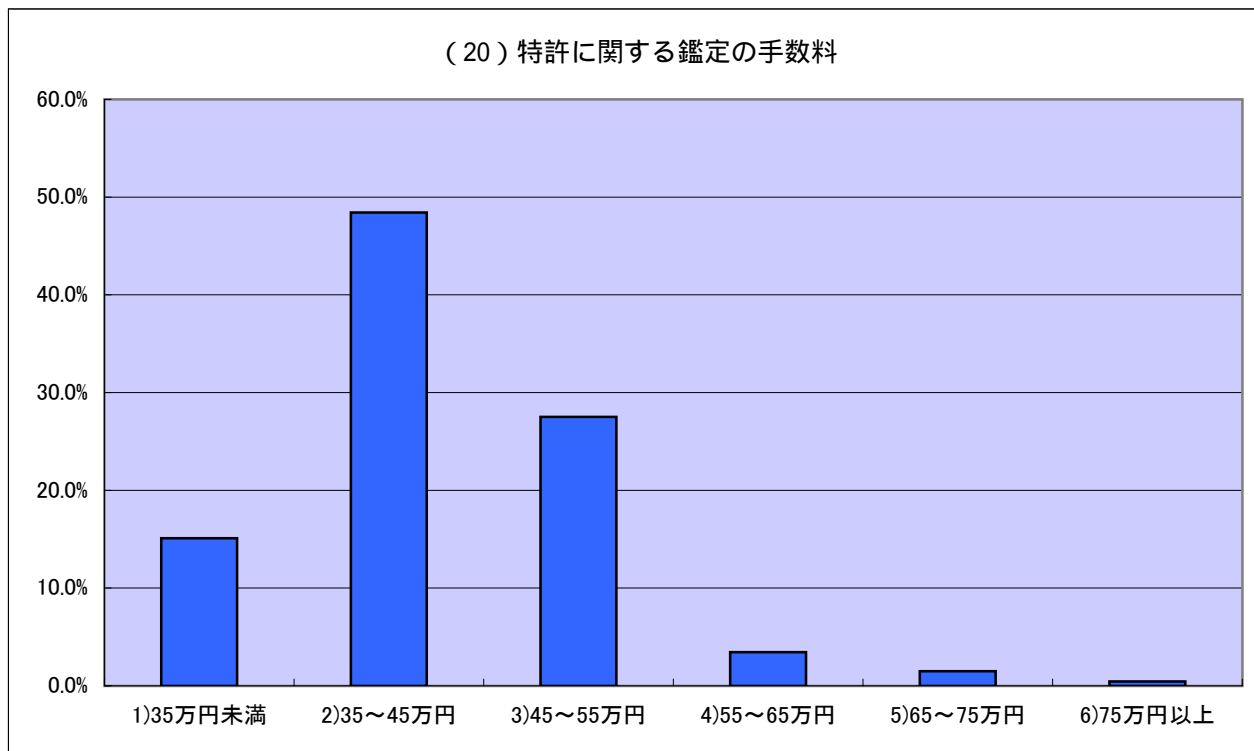
最低値	平均値	最高値
¥0	¥106,482	¥300,000



(20) 特許に関する鑑定の手数料

1)35万円未満	2)35～45万円	3)45～55万円	4)55～65万円	5)65～75万円	6)75万円以上	無効	合計
101人	324人	184人	23人	10人	3人	24人	669人
15.1%	48.4%	27.5%	3.4%	1.5%	0.4%	3.6%	100.0%

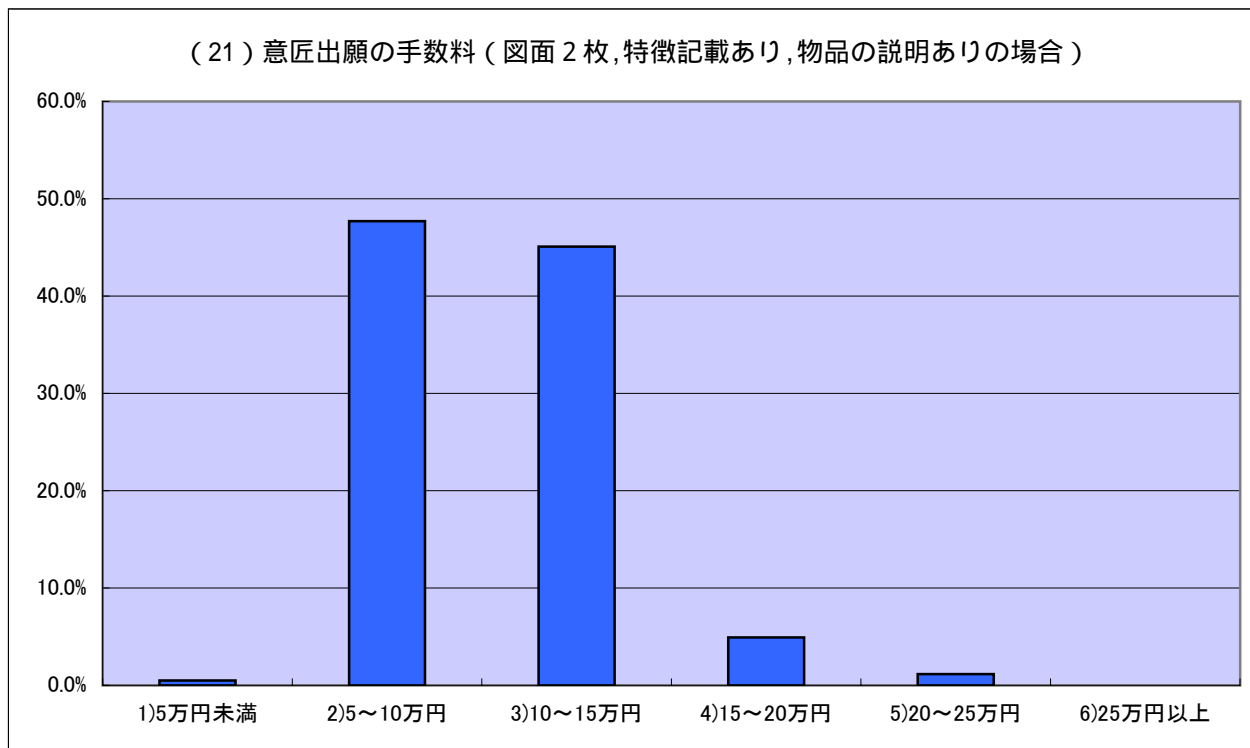
最低値	平均値	最高値
¥100,000	¥406,938	¥2,000,000



(21) 意匠出願の手数料 (図面 2 枚, 特徴記載あり, 物品の説明ありの場合)

1)5万円未満	2)5～10万円	3)10～15万円	4)15～20万円	5)20～25万円	6)25万円以上	無効	合計
3人	291人	275人	30人	7人	0人	4人	610人
0.5%	47.7%	45.1%	4.9%	1.1%	0.0%	0.7%	100.0%

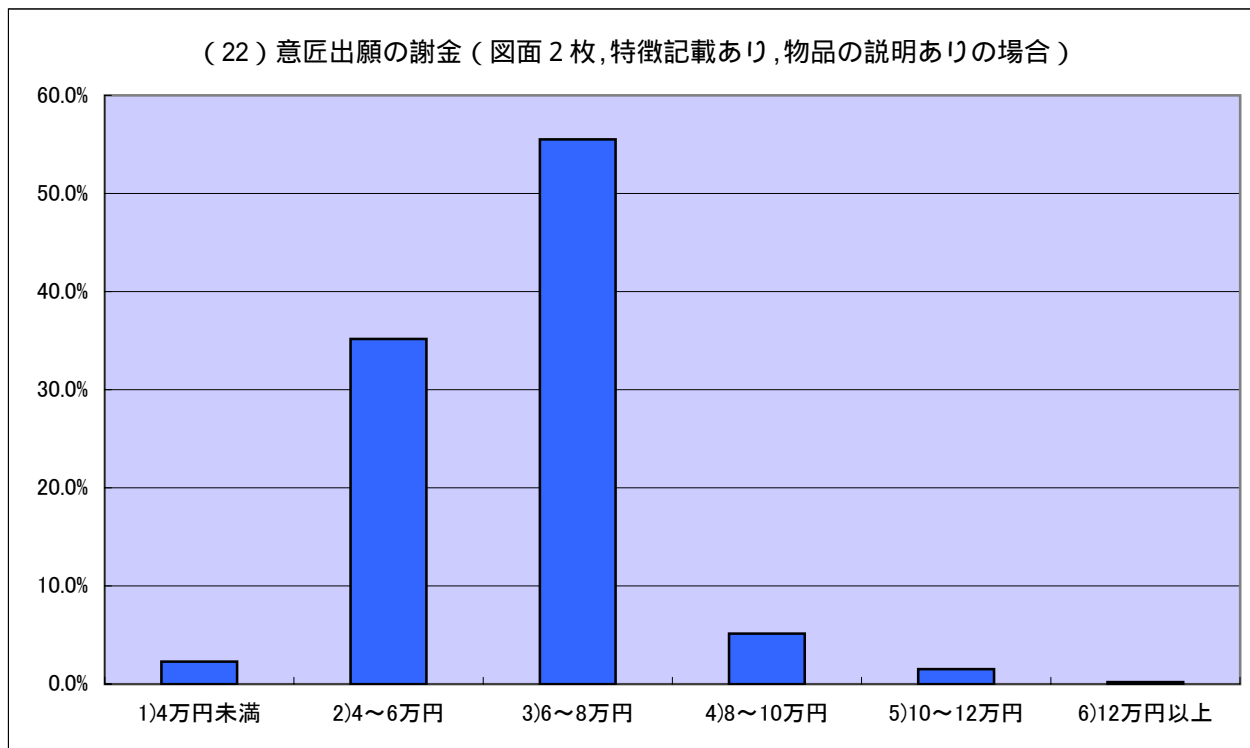
最低値	平均値	最高値
¥20,000	¥104,125	¥225,000



(22) 意匠出願の謝金 (図面 2 枚, 特徴記載あり, 物品の説明ありの場合)

1)4万円未満	2)4～6万円	3)6～8万円	4)8～10万円	5)10～12万円	6)12万円以上	無効	合計
12人	185人	292人	27人	8人	1人	1人	526人
2.3%	35.2%	55.5%	5.1%	1.5%	0.2%	0.2%	100.0%

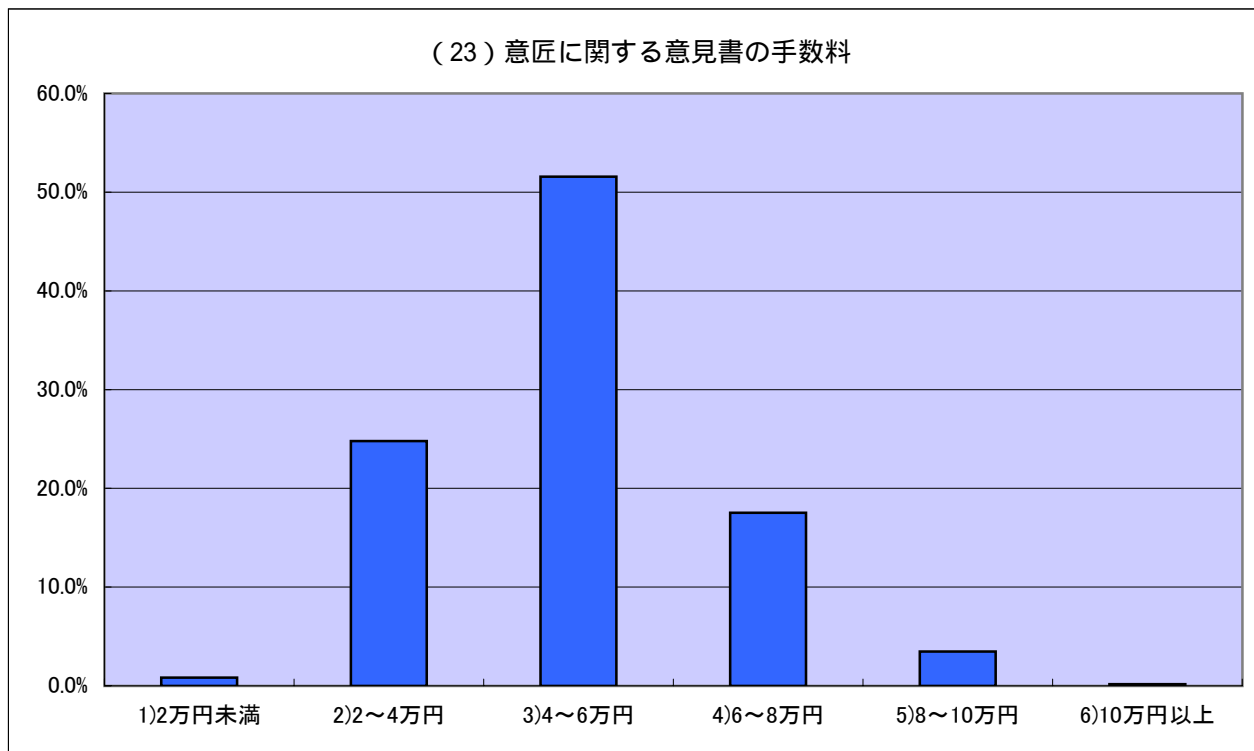
最低値	平均値	最高値
¥0	¥63,562	¥150,000



(23) 意匠に関する意見書の手数料

1)2万円未満	2)2～4万円	3)4～6万円	4)6～8万円	5)8～10万円	6)10万円以上	無効	合計
5人	150人	312人	106人	21人	1人	10人	605人
0.8%	24.8%	51.6%	17.5%	3.5%	0.2%	1.7%	100.0%

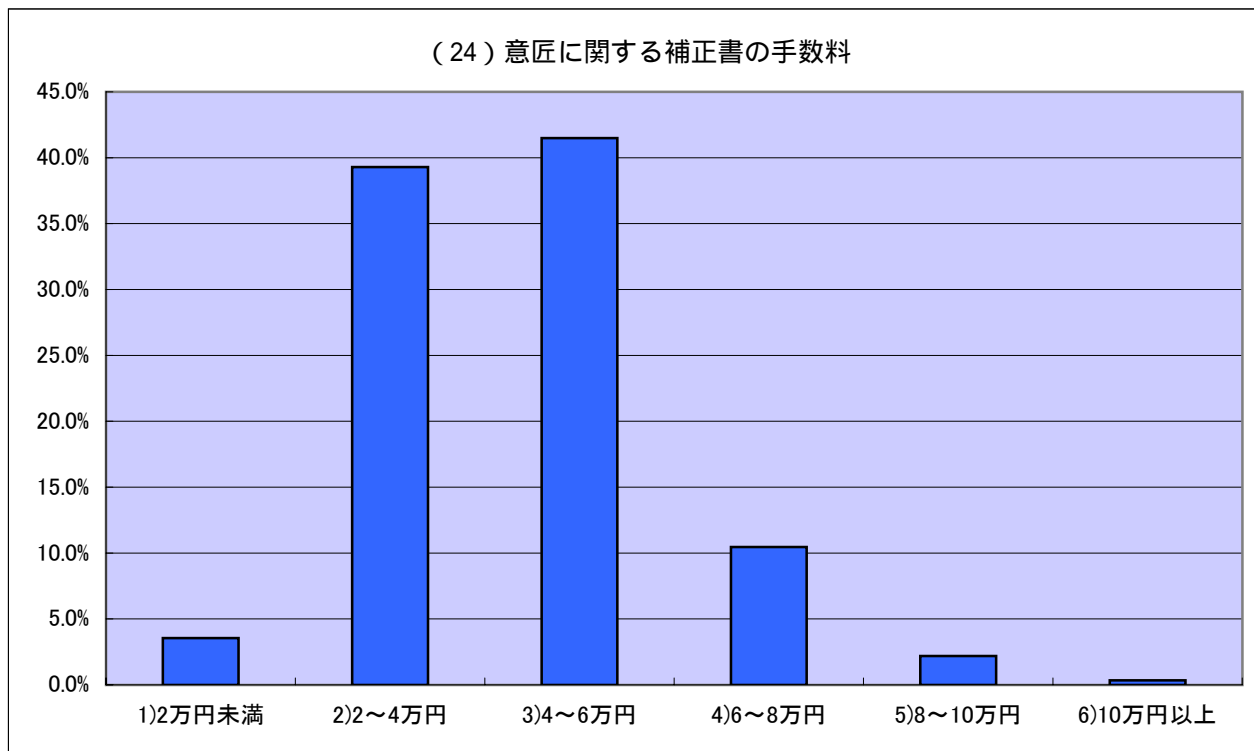
最低値	平均値	最高値
¥0	¥49,697	¥140,000



(24) 意匠に関する補正書の手数料

1)2万円未満	2)2～4万円	3)4～6万円	4)6～8万円	5)8～10万円	6)10万円以上	無効	合計
21人	233人	246人	62人	13人	2人	16人	593人
3.5%	39.3%	41.5%	10.5%	2.2%	0.3%	2.7%	100.0%

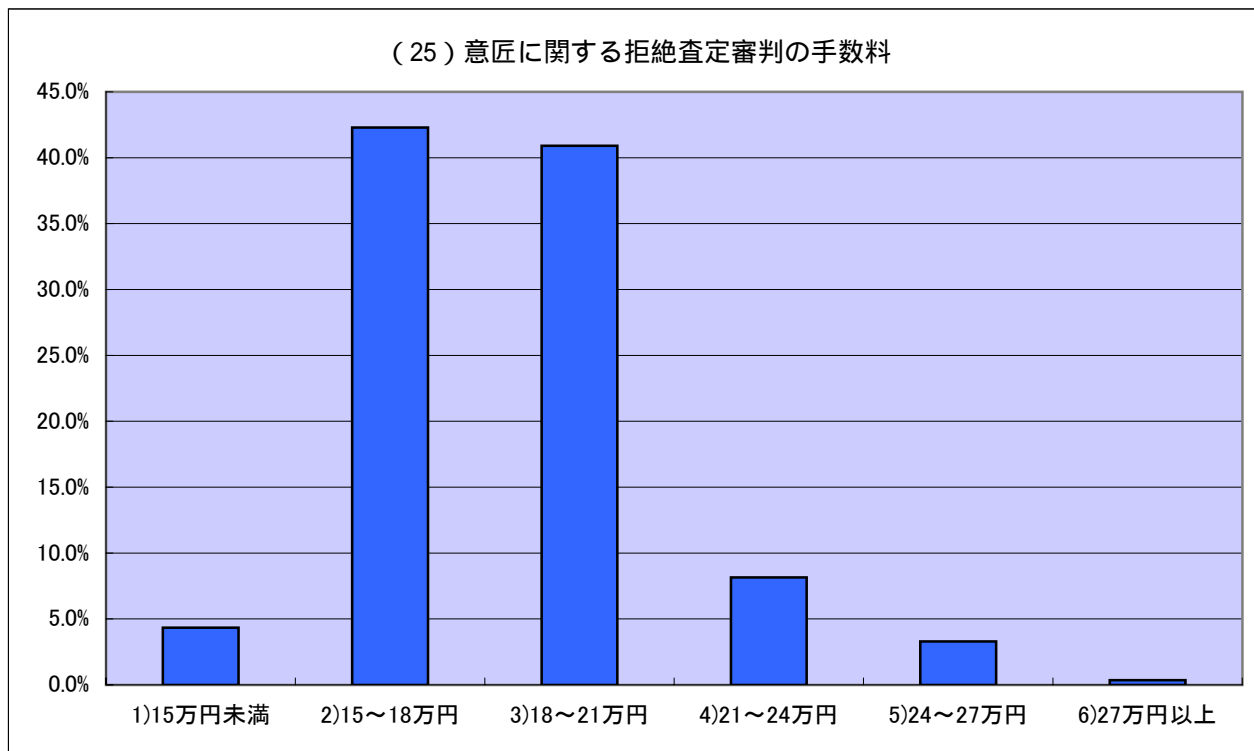
最低値	平均値	最高値
¥0	¥43,726	¥140,000



(25) 意匠に関する拒絶査定審判の手数料

1)15万円未満	2)15～18万円	3)18～21万円	4)21～24万円	5)24～27万円	6)27万円以上	無効	合計
25人	244人	236人	47人	19人	2人	4人	577人
4.3%	42.3%	40.9%	8.1%	3.3%	0.3%	0.7%	100.0%

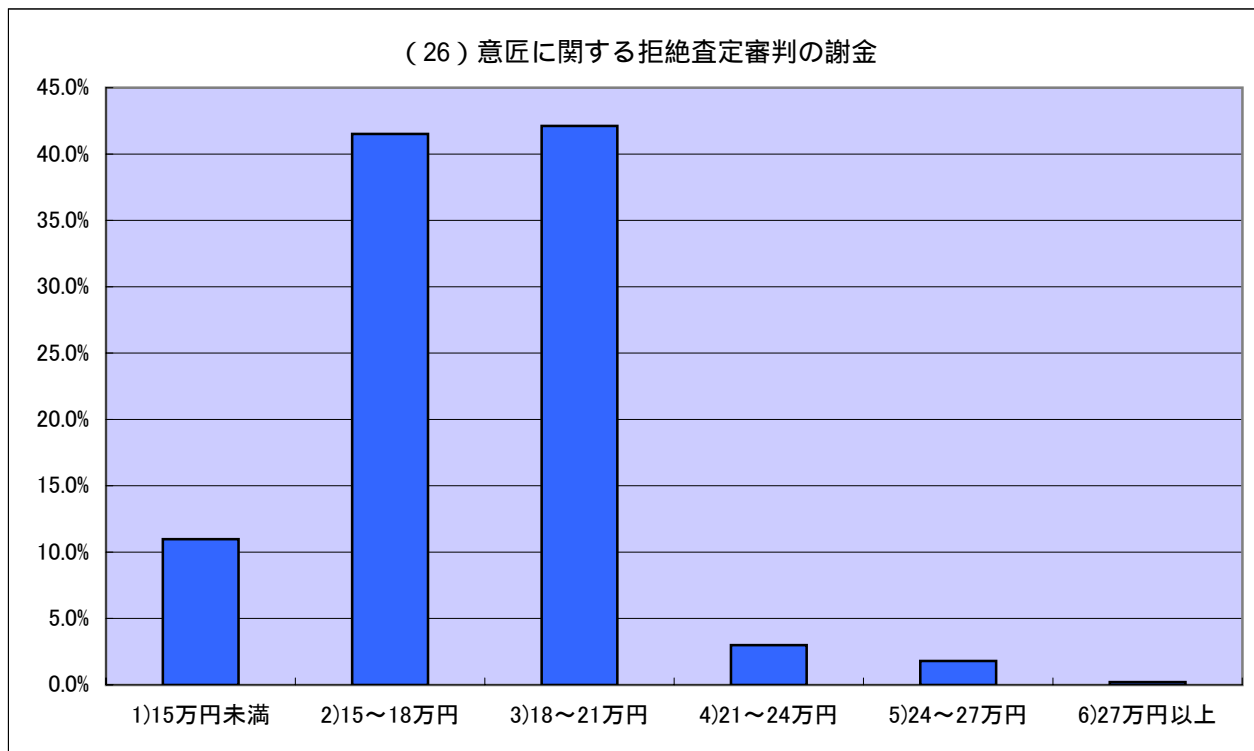
最低値	平均値	最高値
¥40,000	¥181,754	¥300,000



(26) 意匠に関する拒絶査定審判の謝金

1)15万円未満	2)15～18万円	3)18～21万円	4)21～24万円	5)24～27万円	6)27万円以上	無効	合計
55人	208人	211人	15人	9人	1人	2人	501人
11.0%	41.5%	42.1%	3.0%	1.8%	0.2%	0.4%	100.0%

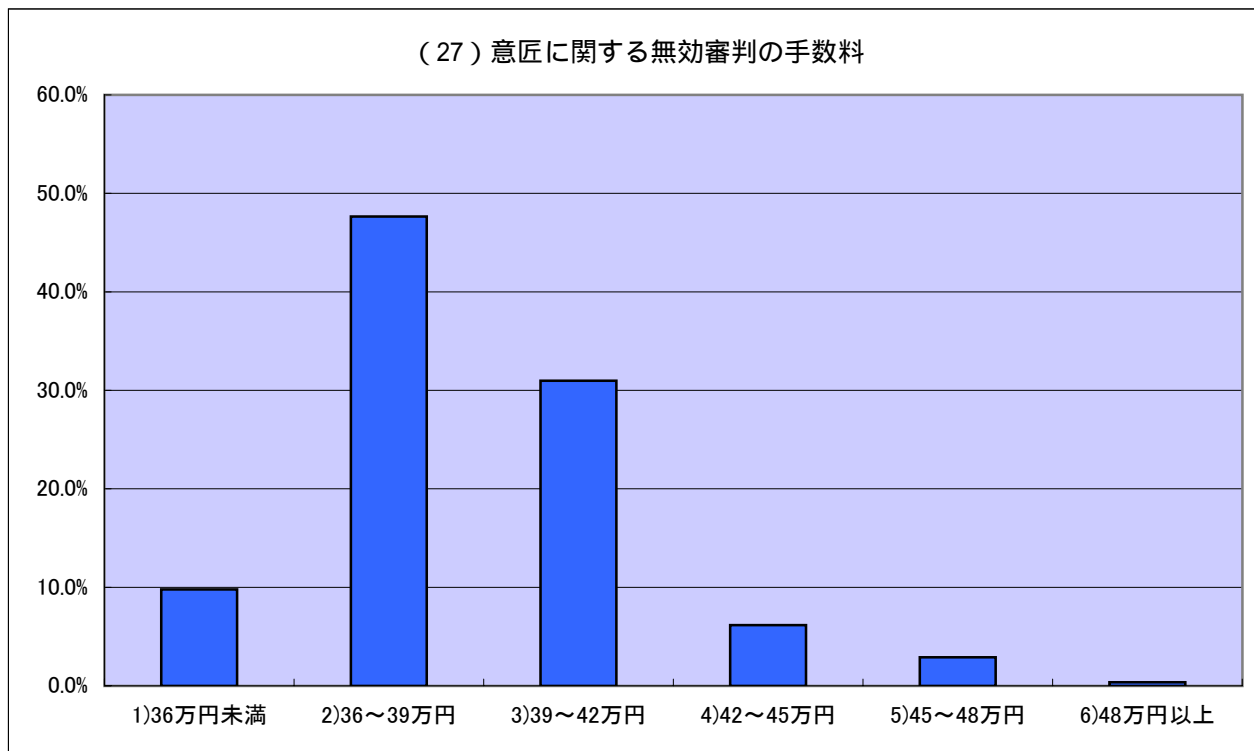
最低値	平均値	最高値
¥0	¥171,433	¥300,000



(27) 意匠に関する無効審判の手数料

1)36万円未満	2)36～39万円	3)39～42万円	4)42～45万円	5)45～48万円	6)48万円以上	無効	合計
54人	263人	171人	34人	16人	2人	12人	552人
9.8%	47.6%	31.0%	6.2%	2.9%	0.4%	2.2%	100.0%

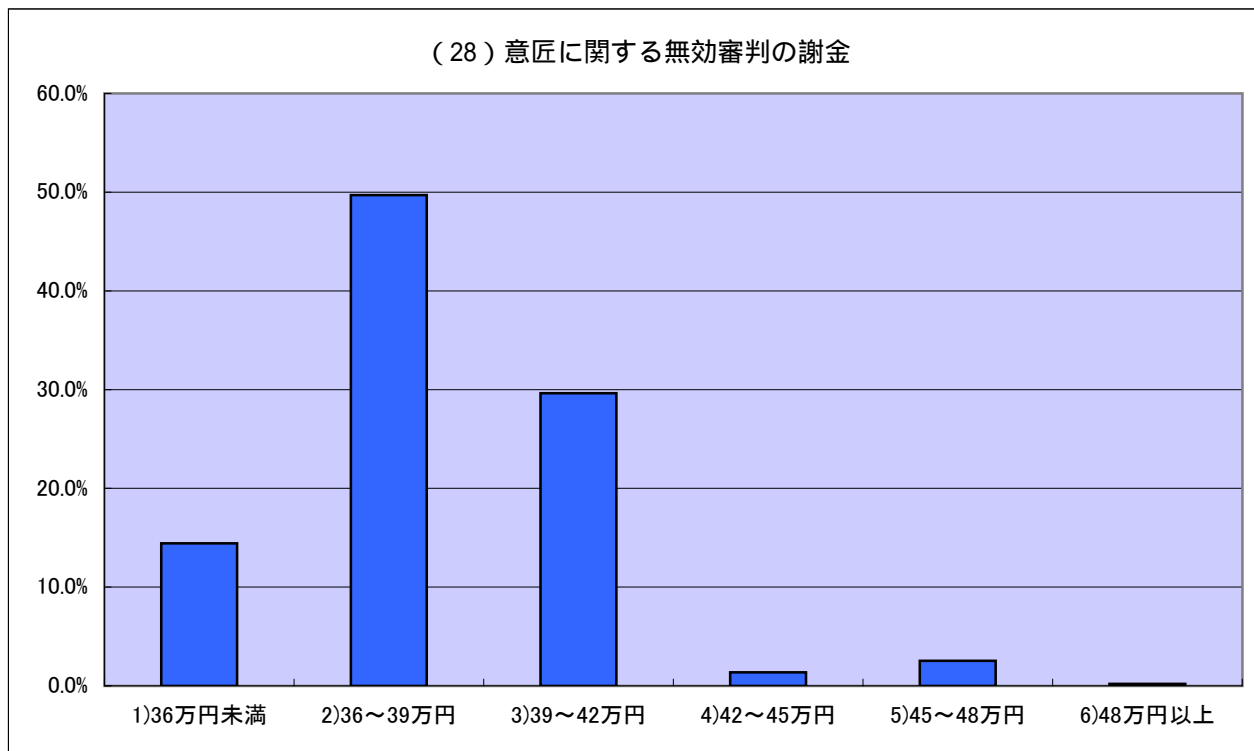
最低値	平均値	最高値
¥50,000	¥371,889	¥500,000



(28) 意匠に関する無効審判の謝金

1)36万円未満	2)36～39万円	3)39～42万円	4)42～45万円	5)45～48万円	6)48万円以上	無効	合計
74人	255人	152人	7人	13人	1人	11人	513人
14.4%	49.7%	29.6%	1.4%	2.5%	0.2%	2.1%	100.0%

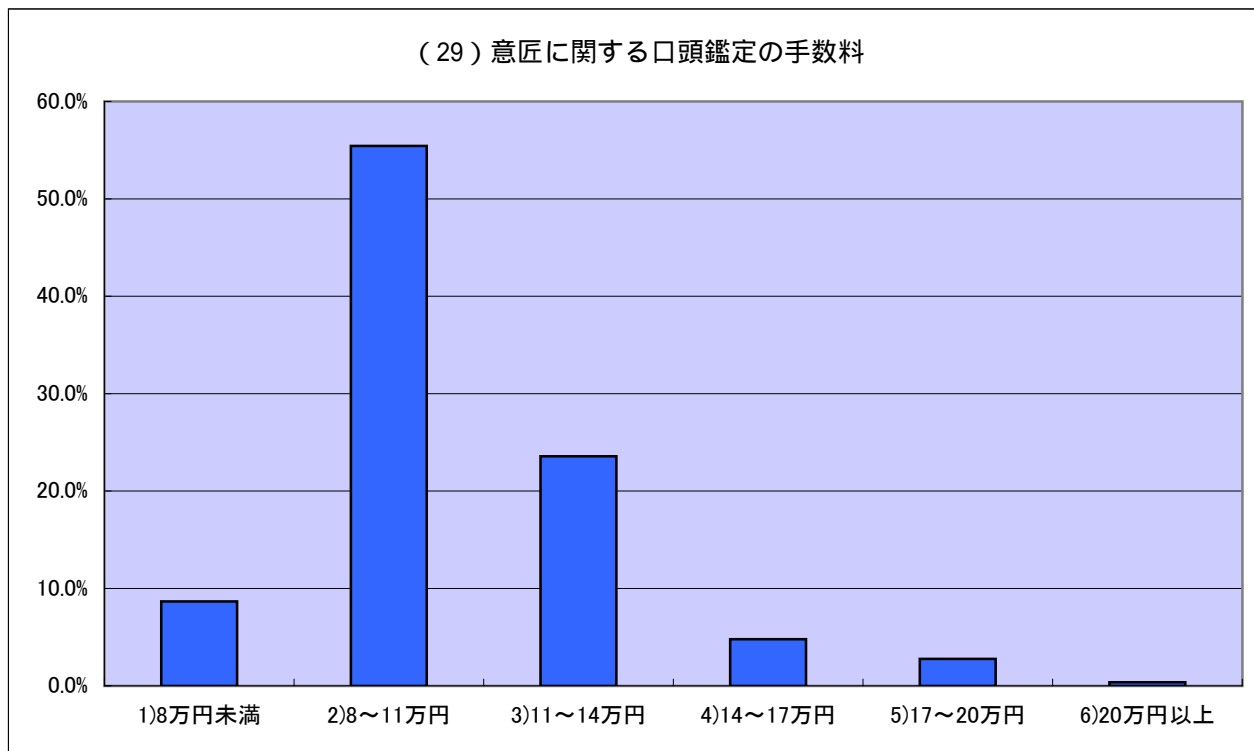
最低値	平均値	最高値
¥0	¥358,745	¥500,000



(29) 意匠に関する口頭鑑定の手数料

1)8万円未満	2)8～11万円	3)11～14万円	4)14～17万円	5)17～20万円	6)20万円以上	無効	合計
47人	301人	128人	26人	15人	2人	24人	543人
8.7%	55.4%	23.6%	4.8%	2.8%	0.4%	4.4%	100.0%

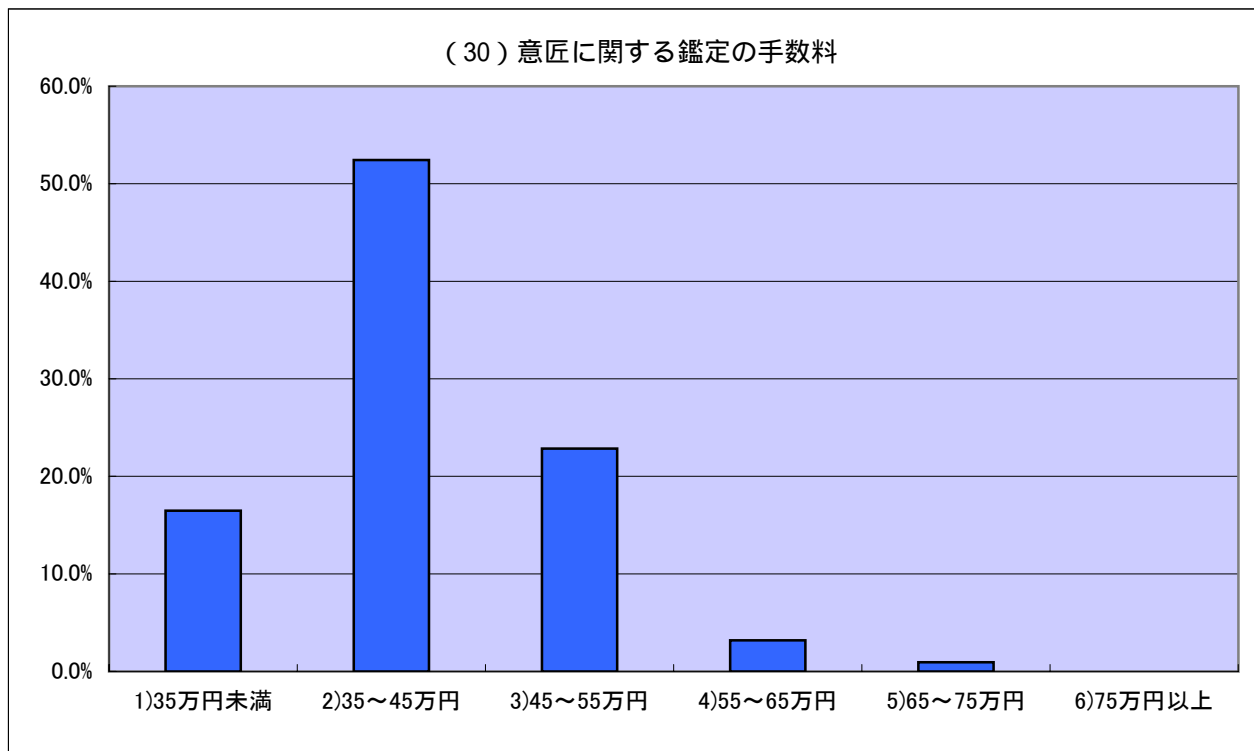
最低値	平均値	最高値
¥0	¥103,487	¥300,000



(30) 意匠に関する鑑定の手数料

1)35万円未満	2)35～45万円	3)45～55万円	4)55～65万円	5)65～75万円	6)75万円以上	無効	合計
88人	280人	122人	17人	5人	0人	22人	534人
16.5%	52.4%	22.8%	3.2%	0.9%	0.0%	4.1%	100.0%

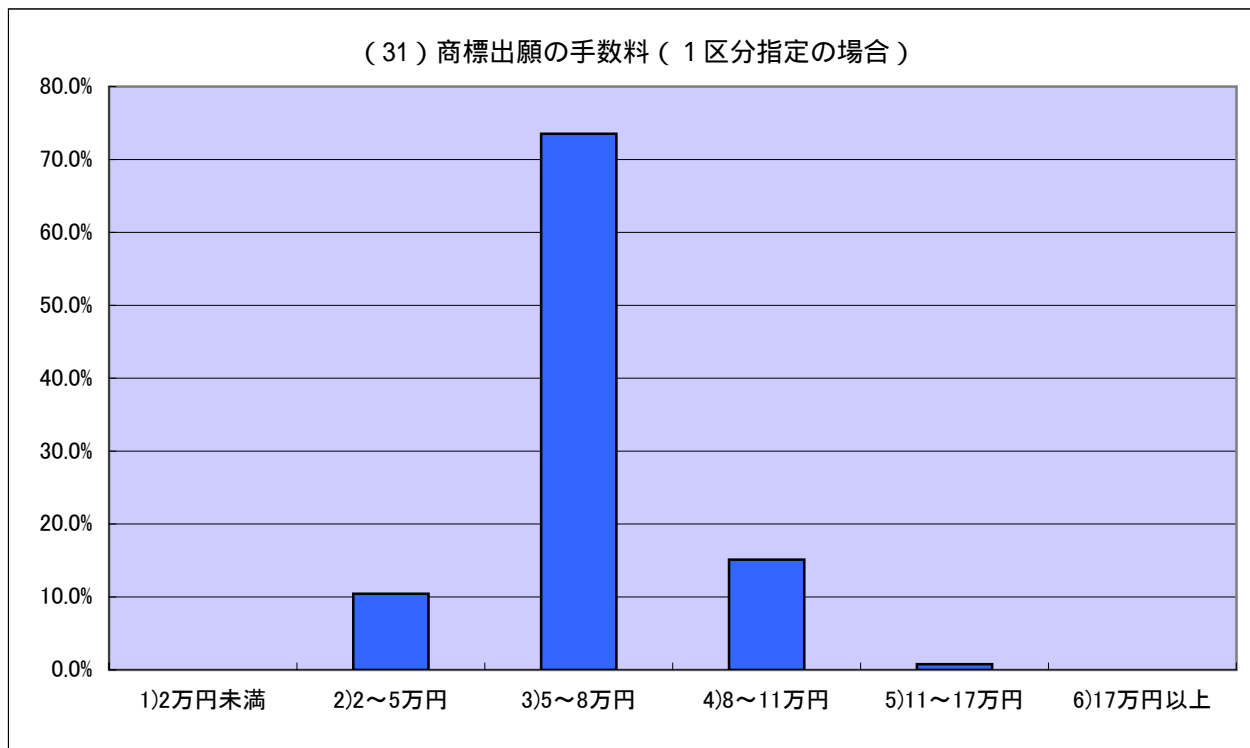
最低値	平均値	最高値
¥50,000	¥394,727	¥700,000



(31) 商標出願の手数料 (1区分指定の場合)

1)2万円未満	2)2～5万円	3)5～8万円	4)8～11万円	5)11～17万円	6)17万円以上	無効	合計
0人	67人	472人	97人	5人	0人	1人	642人
0.0%	10.4%	73.5%	15.1%	0.8%	0.0%	0.2%	100.0%

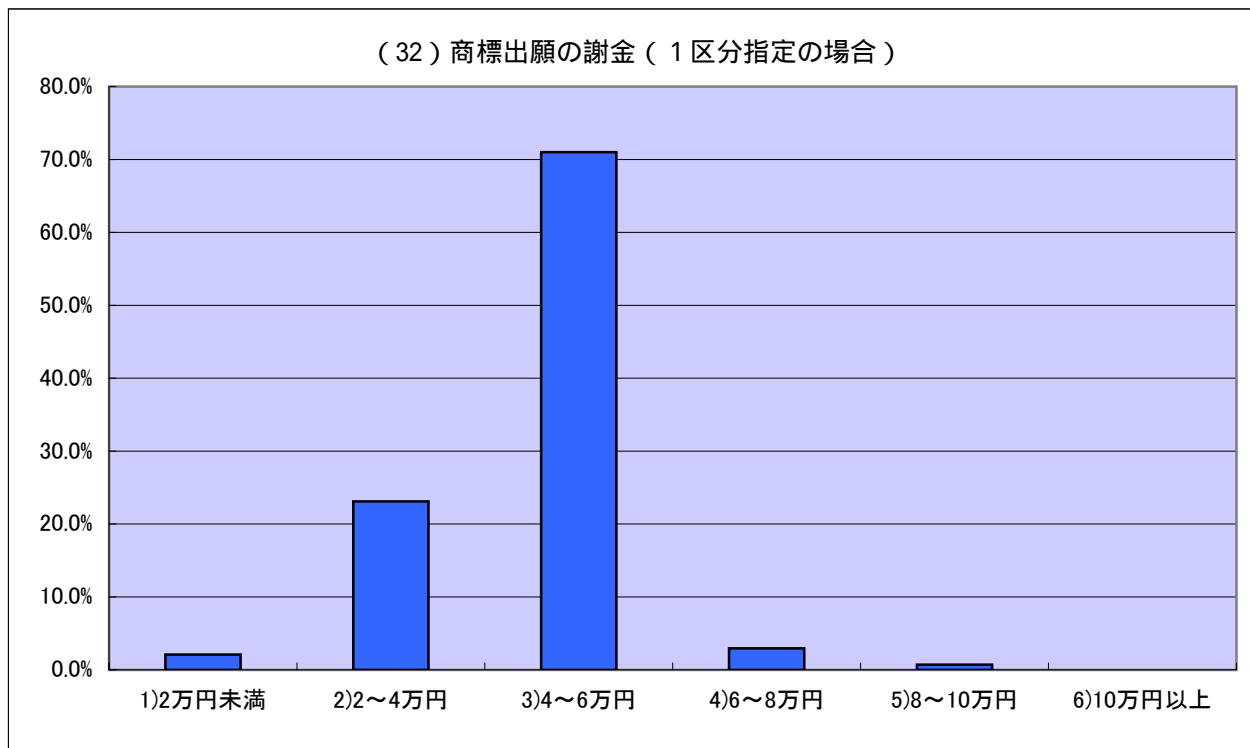
最低値	平均値	最高値
¥35,000	¥66,989	¥140,000



(32) 商標出願の謝金 (1 区分指定の場合)

1)2万円未満	2)2～4万円	3)4～6万円	4)6～8万円	5)8～10万円	6)10万円以上	無効	合計
12人	133人	409人	17人	4人	0人	1人	576人
2.1%	23.1%	71.0%	3.0%	0.7%	0.0%	0.2%	100.0%

最低値	平均値	最高値
¥0	¥45,409	¥90,000

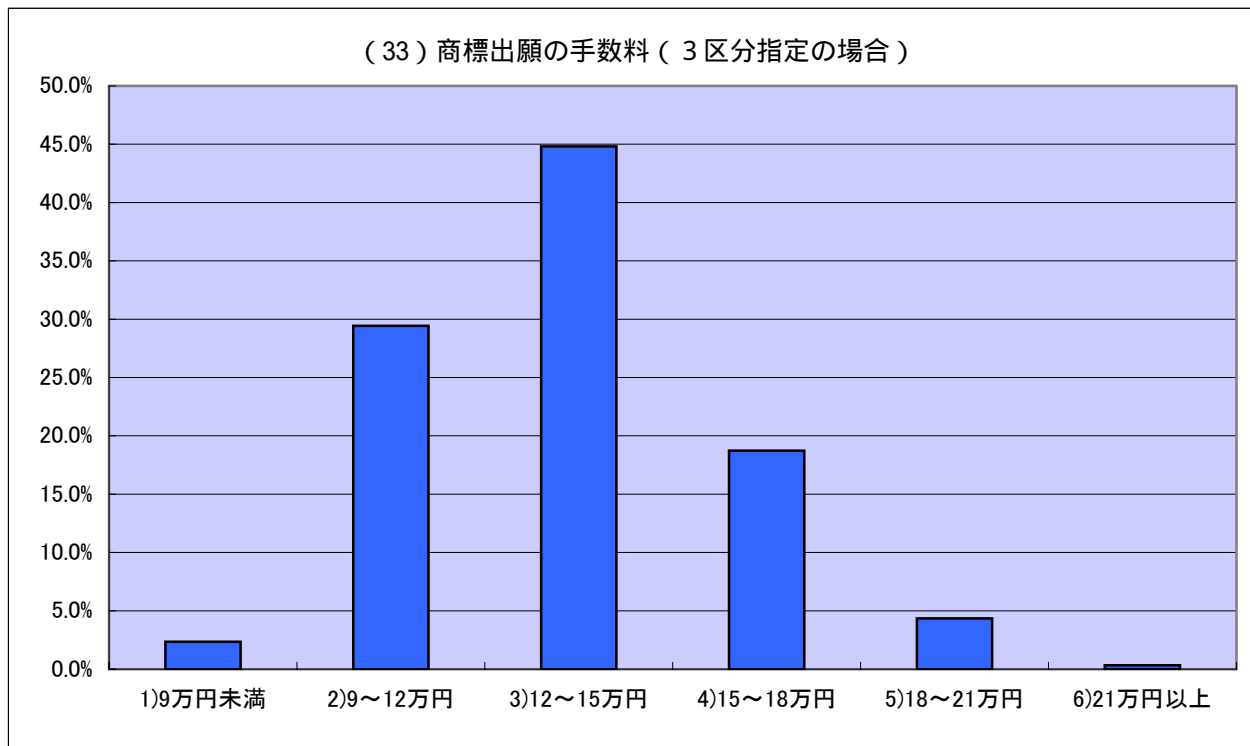


(33) 商標出願の手数料 (3 区分指定の場合)

(注) 報酬体系が「従量制」である回答のみを集計した結果

1)9万円未満	2)9～12万円	3)12～15万円	4)15～18万円	5)18～21万円	6)21万円以上	無効	合計
7人	88人	134人	56人	13人	1人	0人	299人
2.3%	29.4%	44.8%	18.7%	4.3%	0.3%	0.0%	100.0%

最低値	平均値	最高値
¥40,000	¥132,592	¥250,000

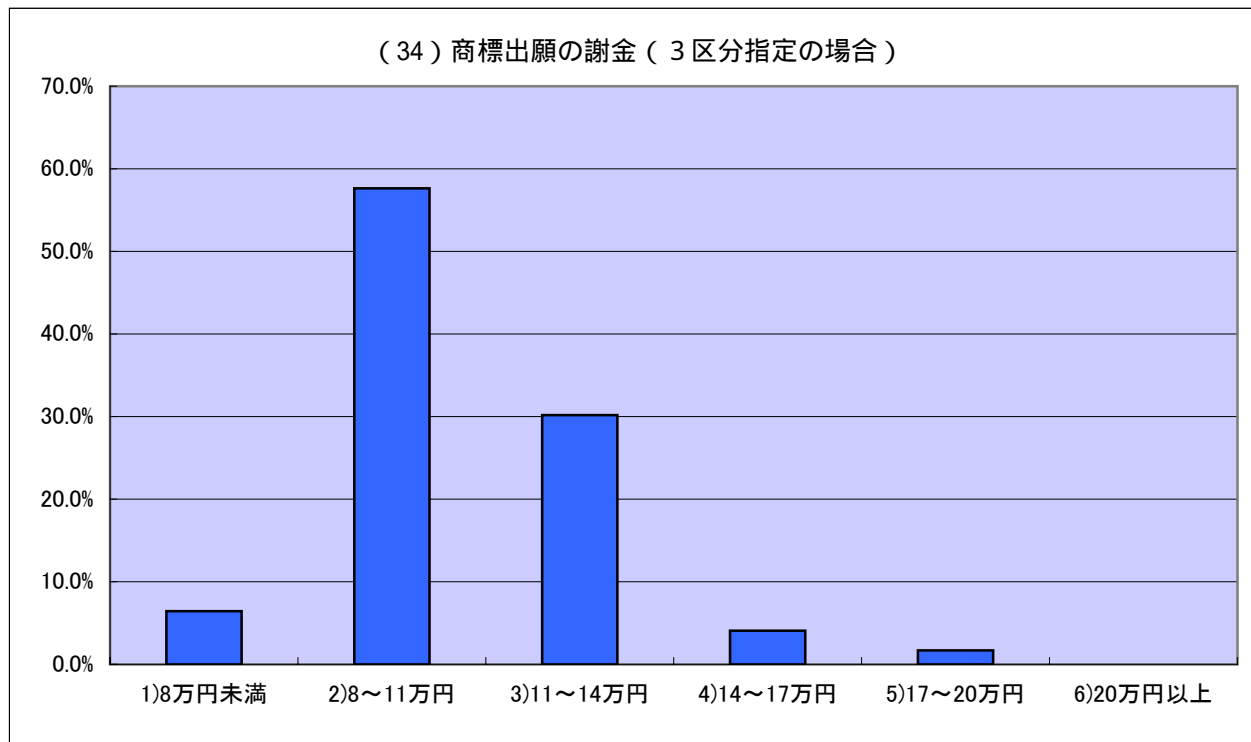


(34) 商標出願の謝金 (3区分指定の場合)

(注) 報酬体系が「従量制」である回答のみを集計した結果

1)8万円未満	2)8～11万円	3)11～14万円	4)14～17万円	5)17～20万円	6)20万円以上	無効	合計
19人	170人	89人	12人	5人	0人	0人	295人
6.4%	57.6%	30.2%	4.1%	1.7%	0.0%	0.0%	100.0%

最低値	平均値	最高値
¥0	¥104,475	¥185,000

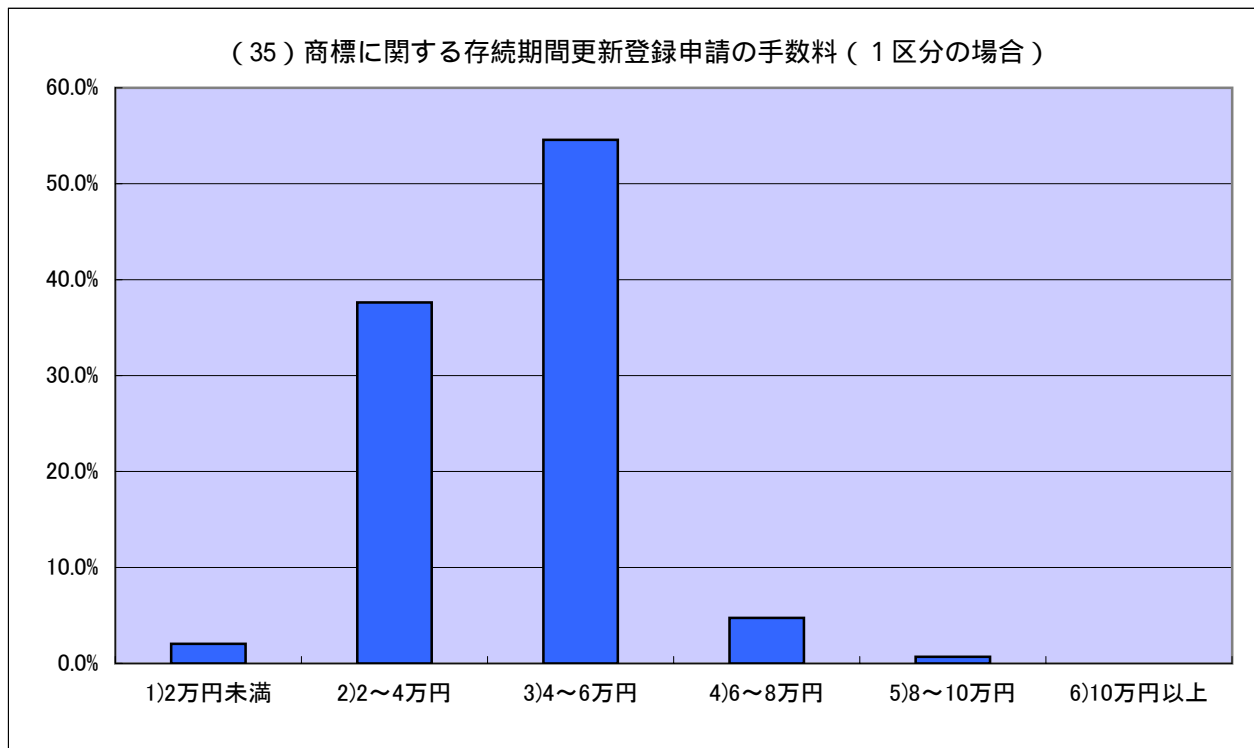


(35) 商標に関する存続期間更新登録申請の手数料(1区分の場合)

(注) 報酬体系が「固定報酬制」である回答のみを集計した結果

1)2万円未満	2)2~4万円	3)4~6万円	4)6~8万円	5)8~10万円	6)10万円以上	無効	合計
6人	111人	161人	14人	2人	0人	1人	295人
2.0%	37.6%	54.6%	4.7%	0.7%	0.0%	0.3%	100.0%

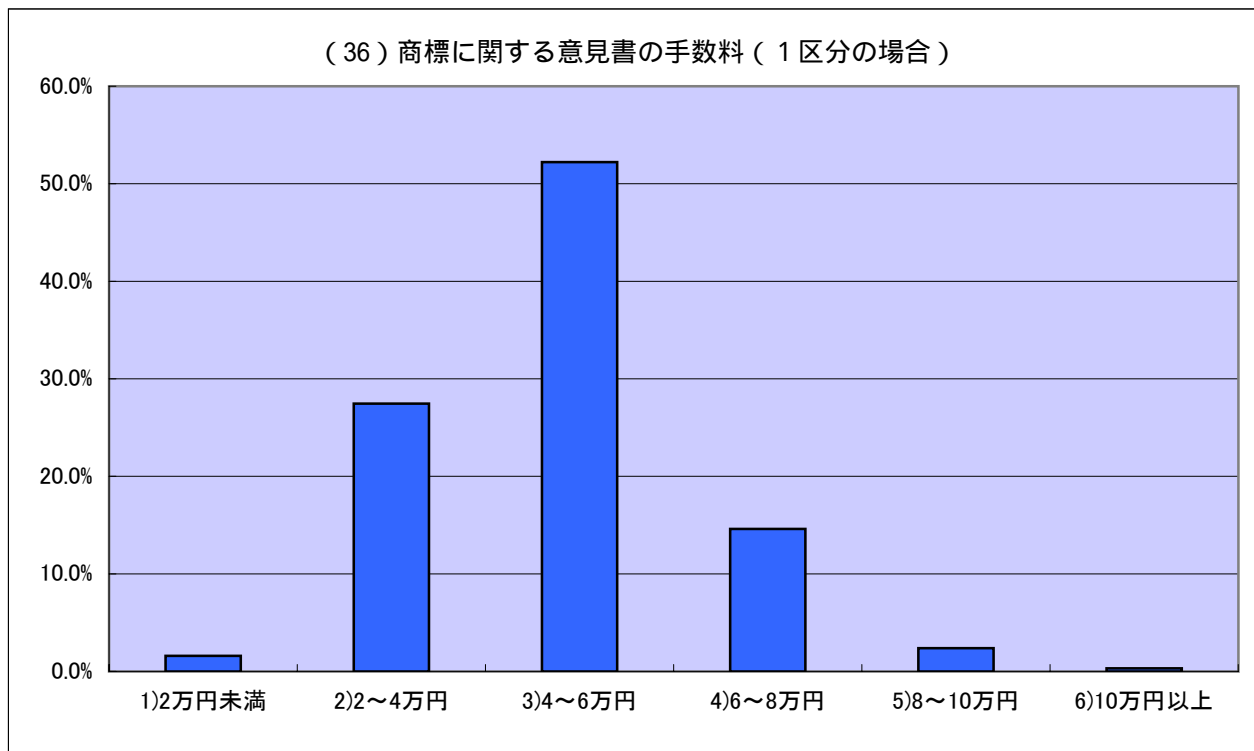
最低値	平均値	最高値
¥0	¥42,857	¥90,000



(36) 商標に関する意見書の手数料 (1区分の場合)

1)2万円未満	2)2～4万円	3)4～6万円	4)6～8万円	5)8～10万円	6)10万円以上	無効	合計
10人	173人	329人	92人	15人	2人	9人	630人
1.6%	27.5%	52.2%	14.6%	2.4%	0.3%	1.4%	100.0%

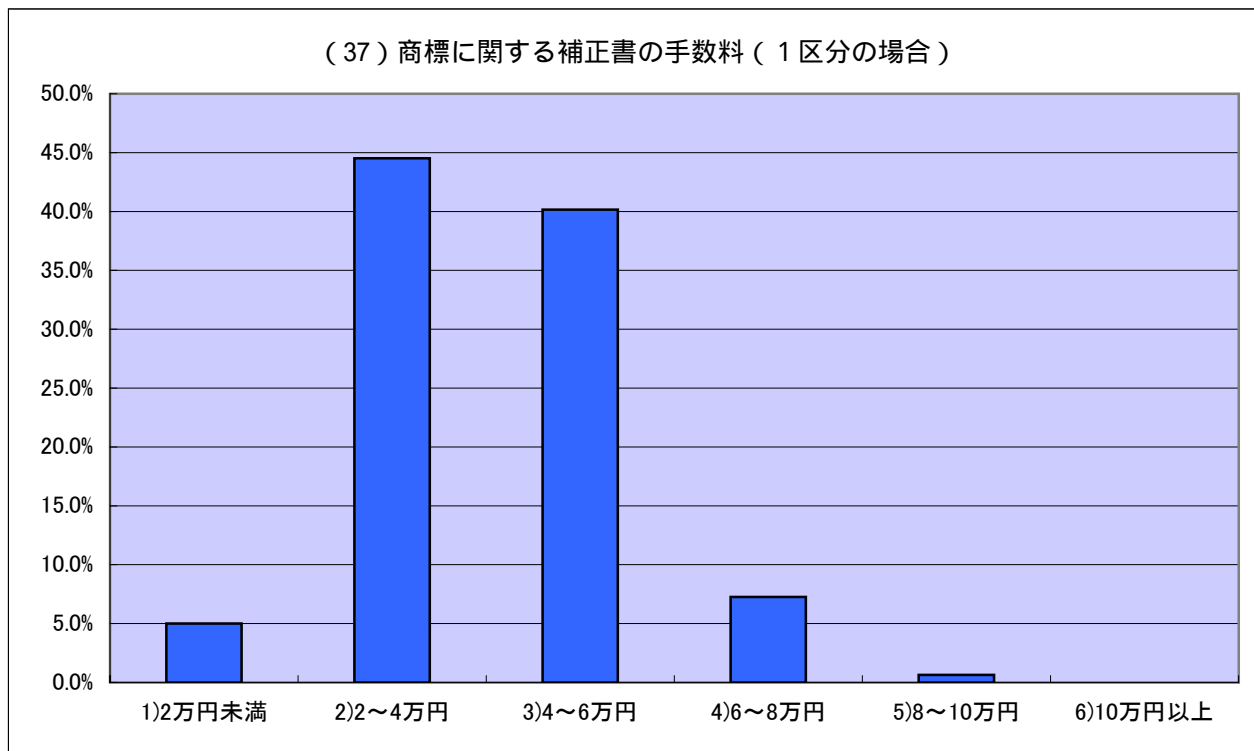
最低値	平均値	最高値
¥0	¥47,907	¥200,000



(37) 商標に関する補正書の手数料（1区分の場合）

1)2万円未満	2)2～4万円	3)4～6万円	4)6～8万円	5)8～10万円	6)10万円以上	無効	合計
31人	276人	249人	45人	4人	0人	15人	620人
5.0%	44.5%	40.2%	7.3%	0.6%	0.0%	2.4%	100.0%

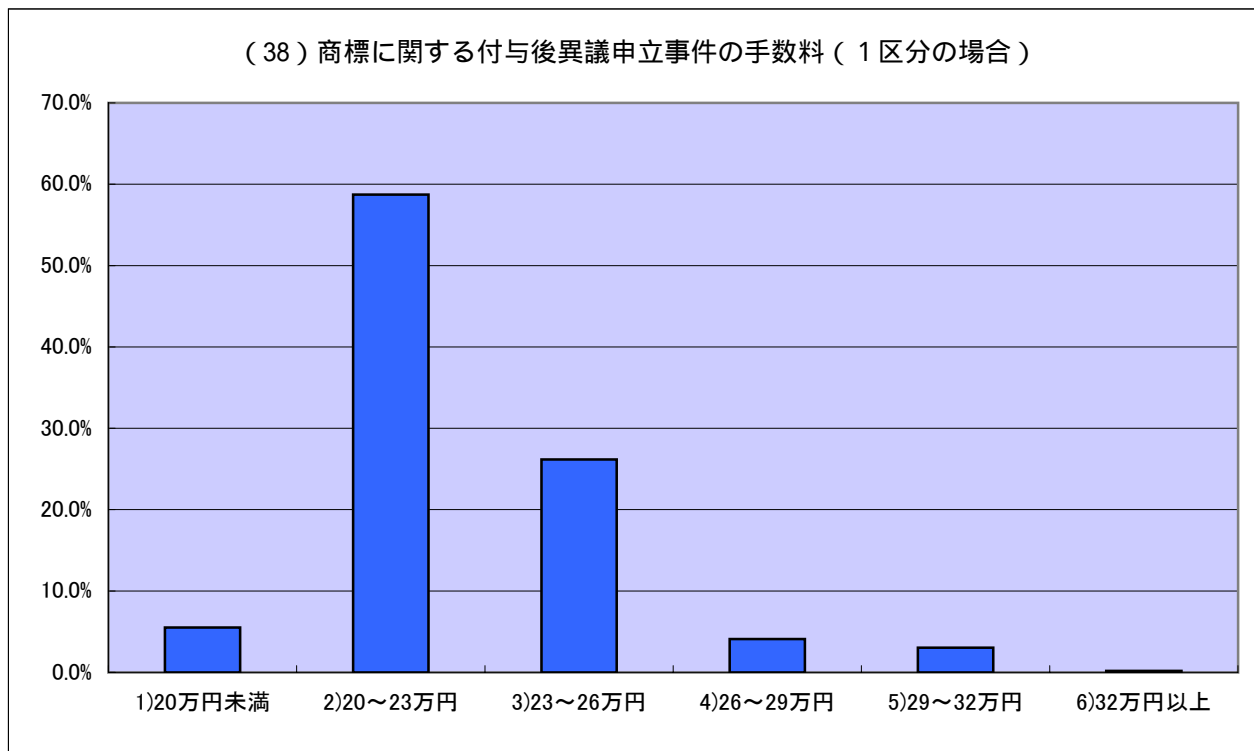
最低値	平均値	最高値
¥0	¥40,579	¥90,000



(38) 商標に関する付与後異議申立事件の手数料(1区分の場合)

1)20万円未満	2)20～23万円	3)23～26万円	4)26～29万円	5)29～32万円	6)32万円以上	無効	合計
31人	330人	147人	23人	17人	1人	13人	562人
5.5%	58.7%	26.2%	4.1%	3.0%	0.2%	2.3%	100.0%

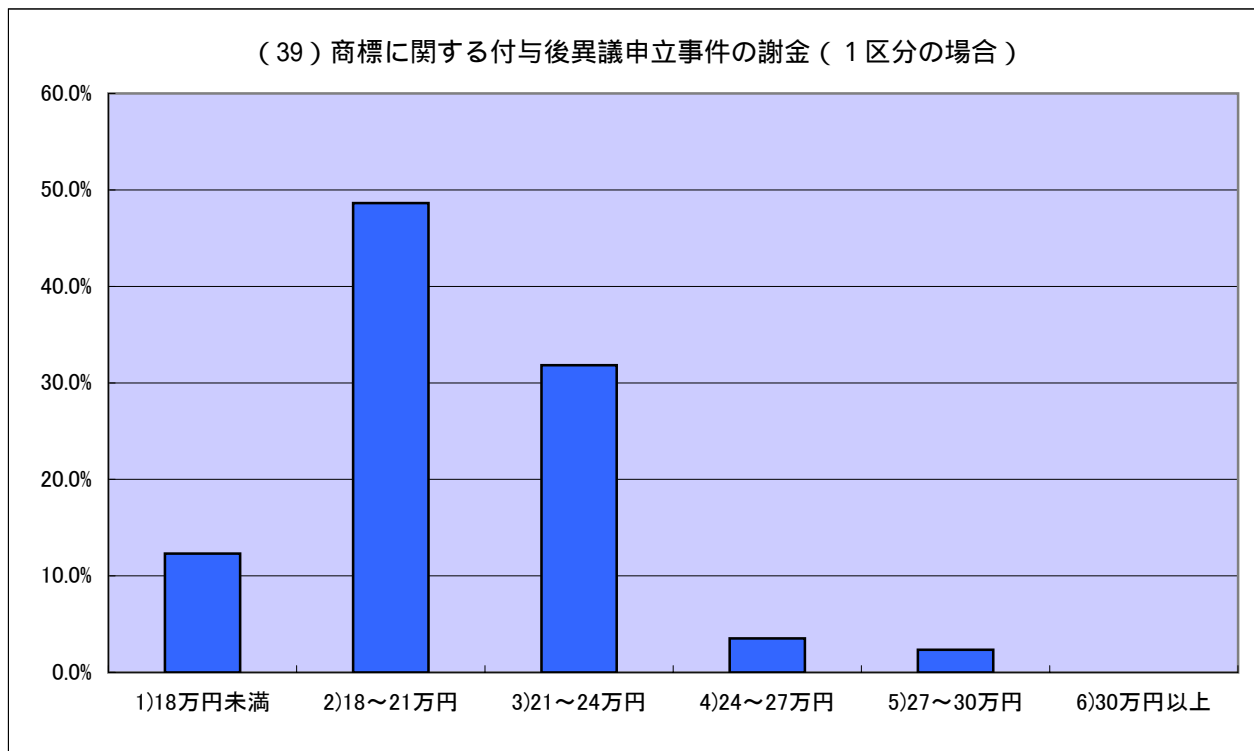
最低値	平均値	最高値
¥50,000	¥222,058	¥500,000



(39) 商標に関する付与後異議申立事件の謝金（1区分の場合）

1)18万円未満	2)18～21万円	3)21～24万円	4)24～27万円	5)27～30万円	6)30万円以上	無効	合計
63人	249人	163人	18人	12人	0人	7人	512人
12.3%	48.6%	31.8%	3.5%	2.3%	0.0%	1.4%	100.0%

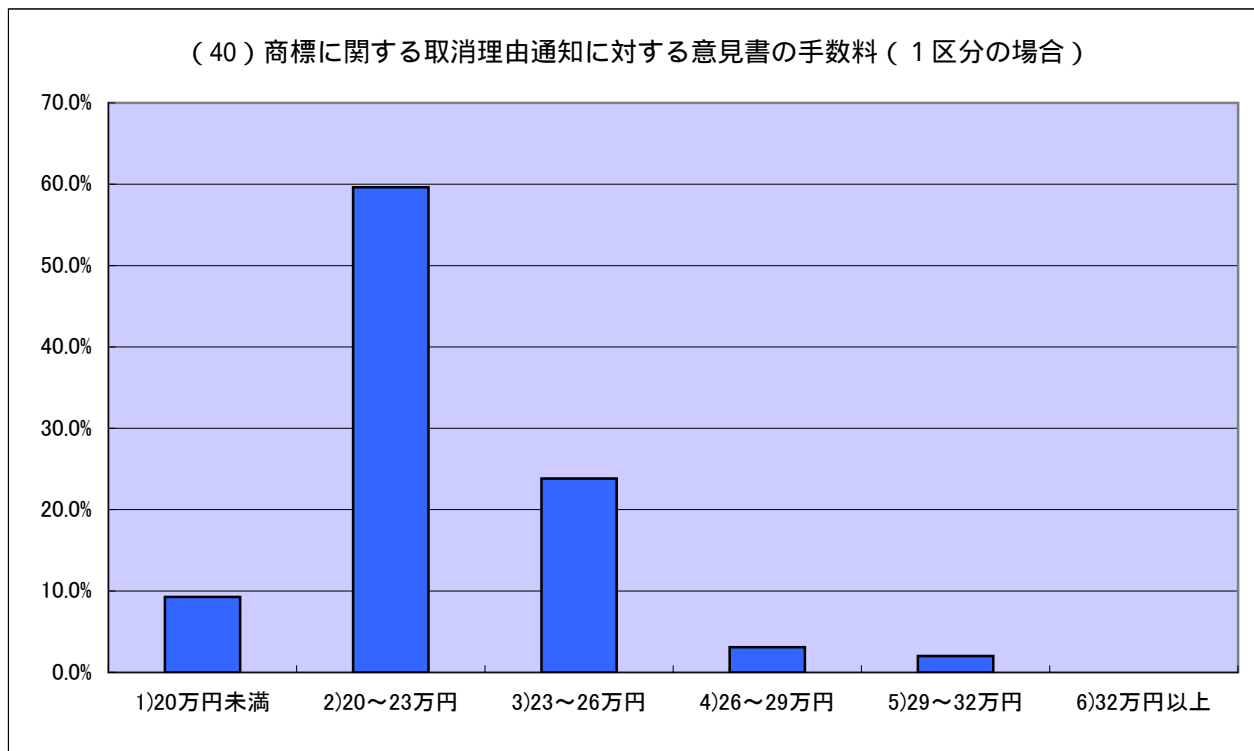
最低値	平均値	最高値
¥0	¥195,861	¥285,000



(40) 商標に関する取消理由通知に対する意見書の手数料(1区分の場合)

1)20万円未満	2)20～23万円	3)23～26万円	4)26～29万円	5)29～32万円	6)32万円以上	無効	合計
51人	328人	131人	17人	11人	0人	12人	550人
9.3%	59.6%	23.8%	3.1%	2.0%	0.0%	2.2%	100.0%

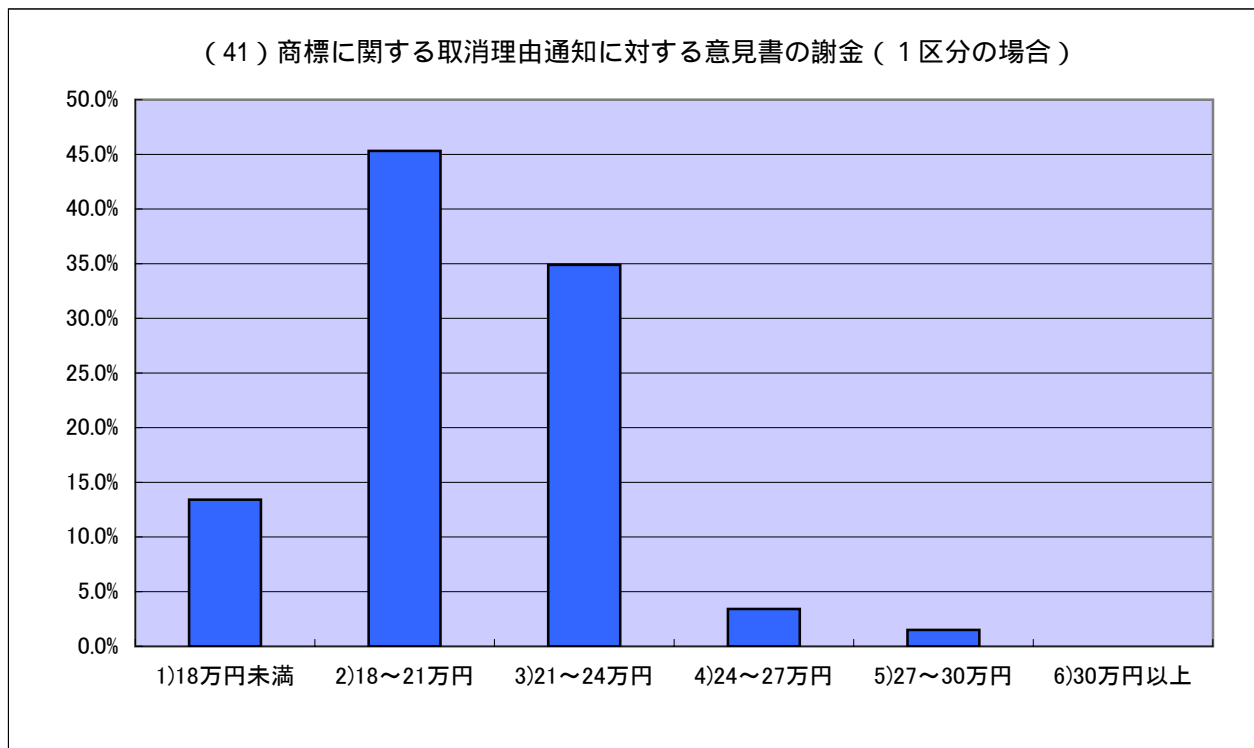
最低値	平均値	最高値
¥50,000	¥215,139	¥305,000



(41) 商標に関する取消理由通知に対する意見書の謝金（1区分の場合）

1)18万円未満	2)18～21万円	3)21～24万円	4)24～27万円	5)27～30万円	6)30万円以上	無効	合計
63人	213人	164人	16人	7人	0人	7人	470人
13.4%	45.3%	34.9%	3.4%	1.5%	0.0%	1.5%	100.0%

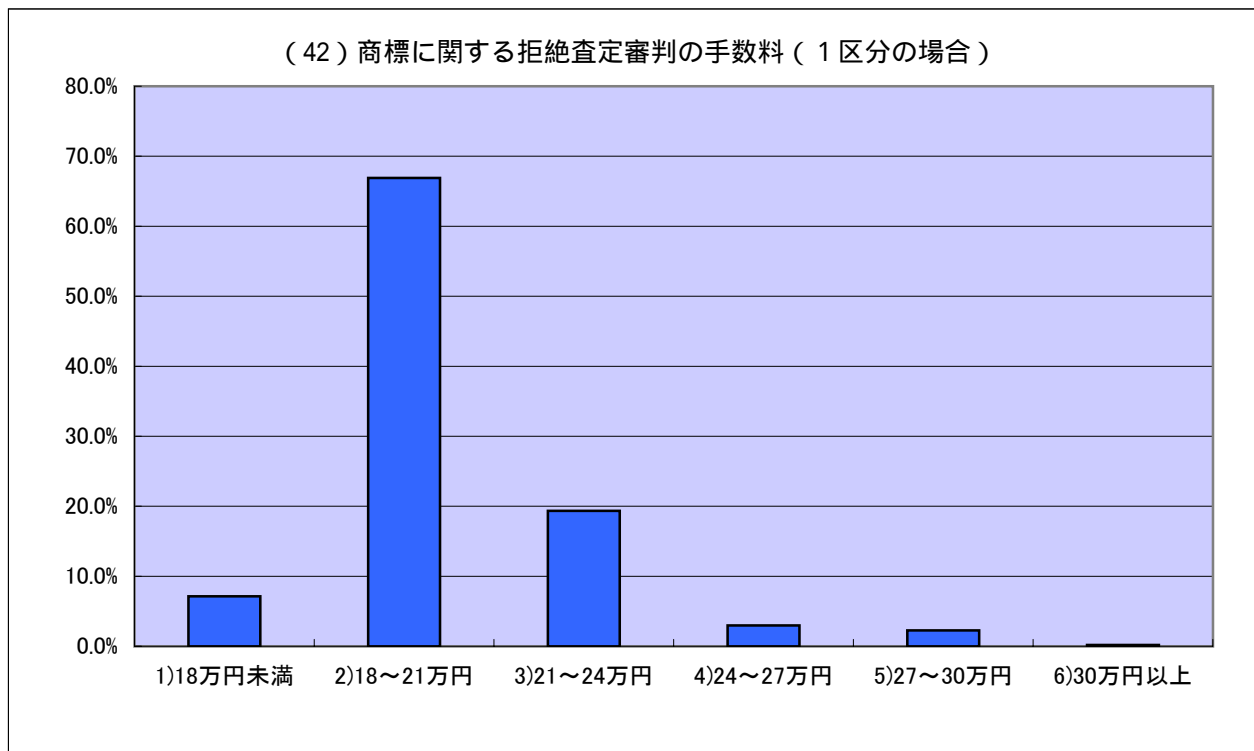
最低値	平均値	最高値
¥0	¥194,773	¥285,000



(42) 商標に関する拒絶査定審判の手数料 (1 区分の場合)

1)18万円未満	2)18～21万円	3)21～24万円	4)24～27万円	5)27～30万円	6)30万円以上	無効	合計
41人	384人	111人	17人	13人	1人	7人	574人
7.1%	66.9%	19.3%	3.0%	2.3%	0.2%	1.2%	100.0%

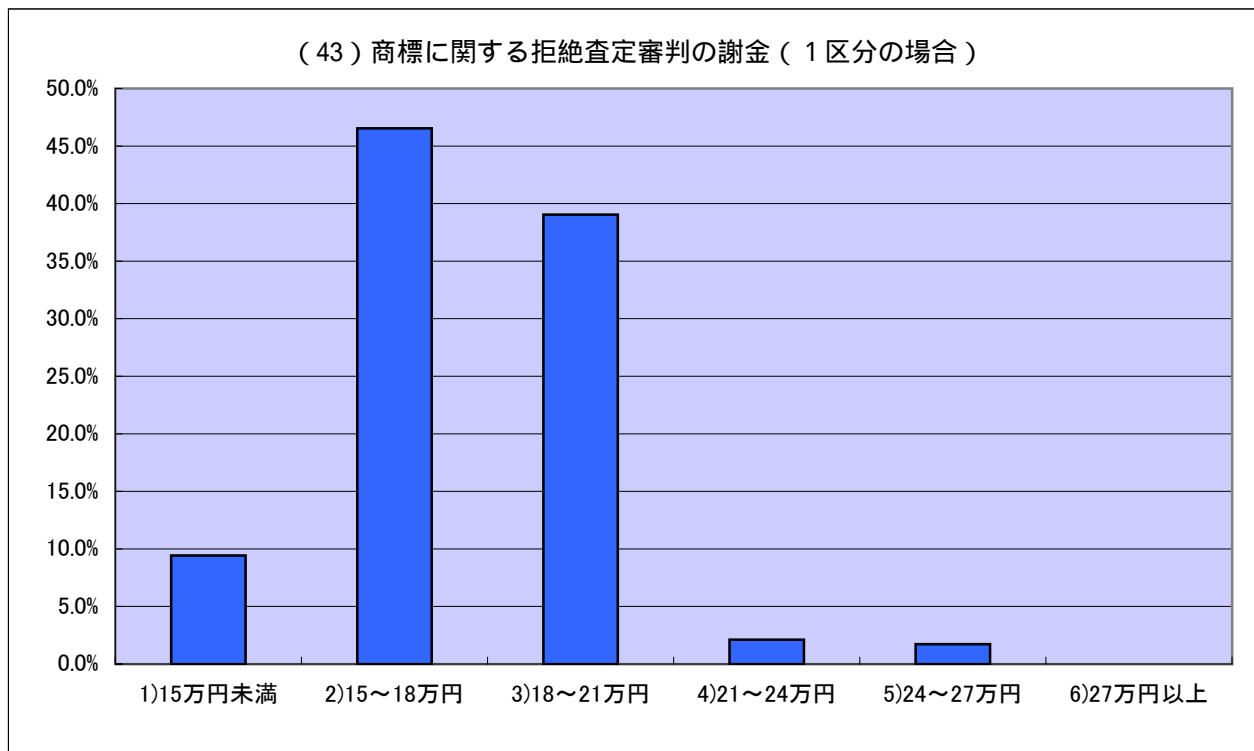
最低値	平均値	最高値
¥10,000	¥197,354	¥300,000



(43) 商標に関する拒絶査定審判の謝金 (1区分の場合)

1)15万円未満	2)15～18万円	3)18～21万円	4)21～24万円	5)24～27万円	6)27万円以上	無効	合計
49人	242人	203人	11人	9人	0人	6人	520人
9.4%	46.5%	39.0%	2.1%	1.7%	0.0%	1.2%	100.0%

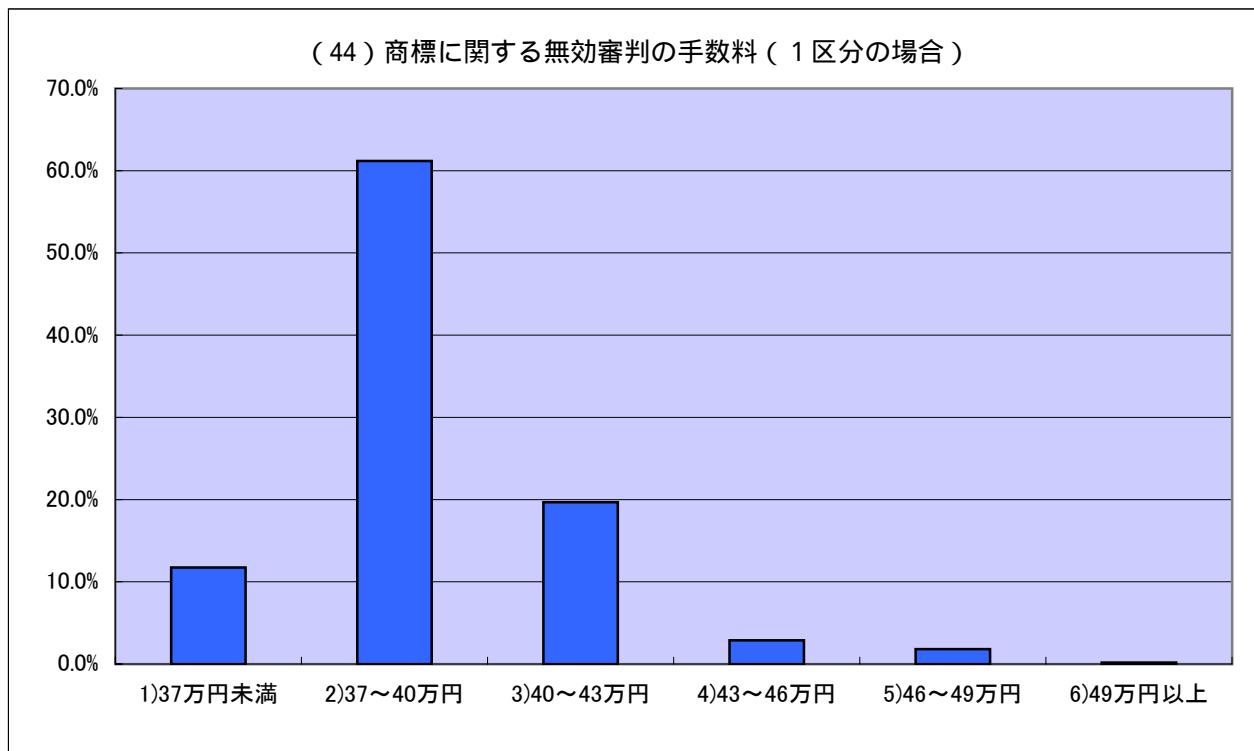
最低値	平均値	最高値
¥0	¥171,128	¥255,000



(44) 商標に関する無効審判の手数料 (1 区分の場合)

1)37万円未満	2)37～40万円	3)40～43万円	4)43～46万円	5)46～49万円	6)49万円以上	無効	合計
65人	339人	109人	16人	10人	1人	14人	554人
11.7%	61.2%	19.7%	2.9%	1.8%	0.2%	2.5%	100.0%

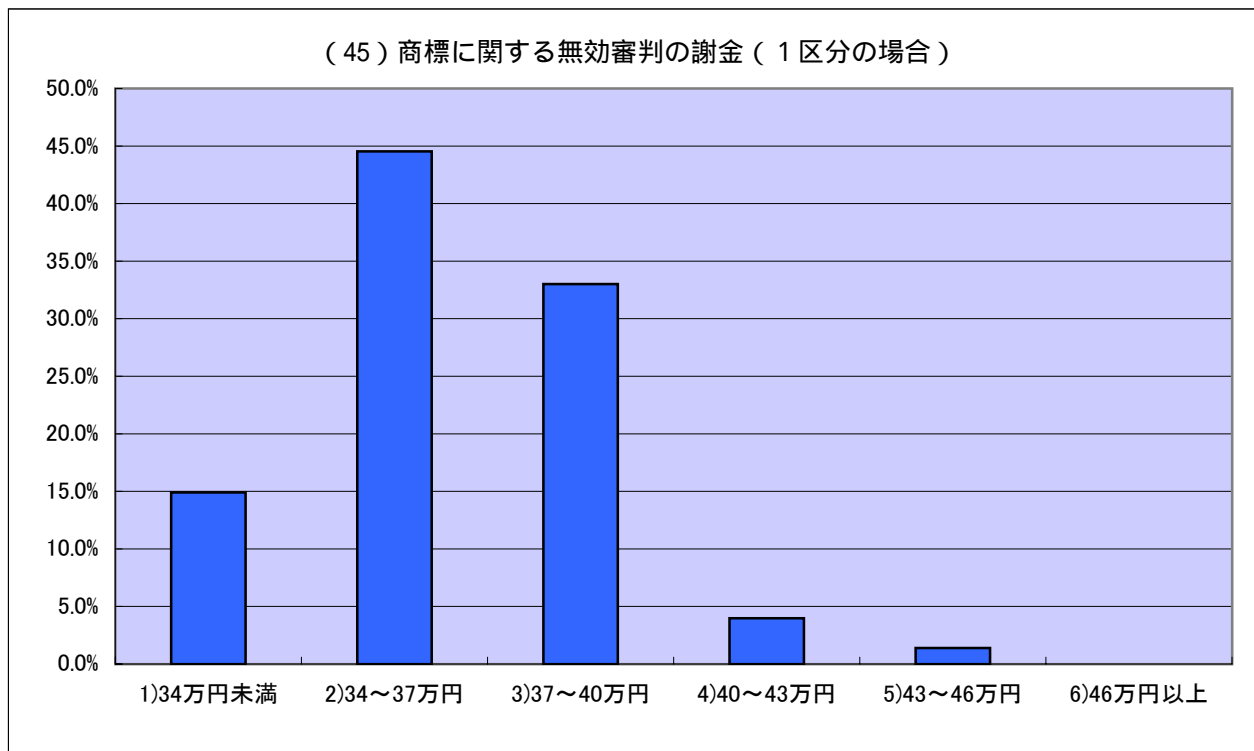
最低値	平均値	最高値
¥100,000	¥370,648	¥500,000



(45) 商標に関する無効審判の謝金 (1区分の場合)

1)34万円未満	2)34～37万円	3)37～40万円	4)40～43万円	5)43～46万円	6)46万円以上	無効	合計
75人	224人	166人	20人	7人	0人	11人	503人
14.9%	44.5%	33.0%	4.0%	1.4%	0.0%	2.2%	100.0%

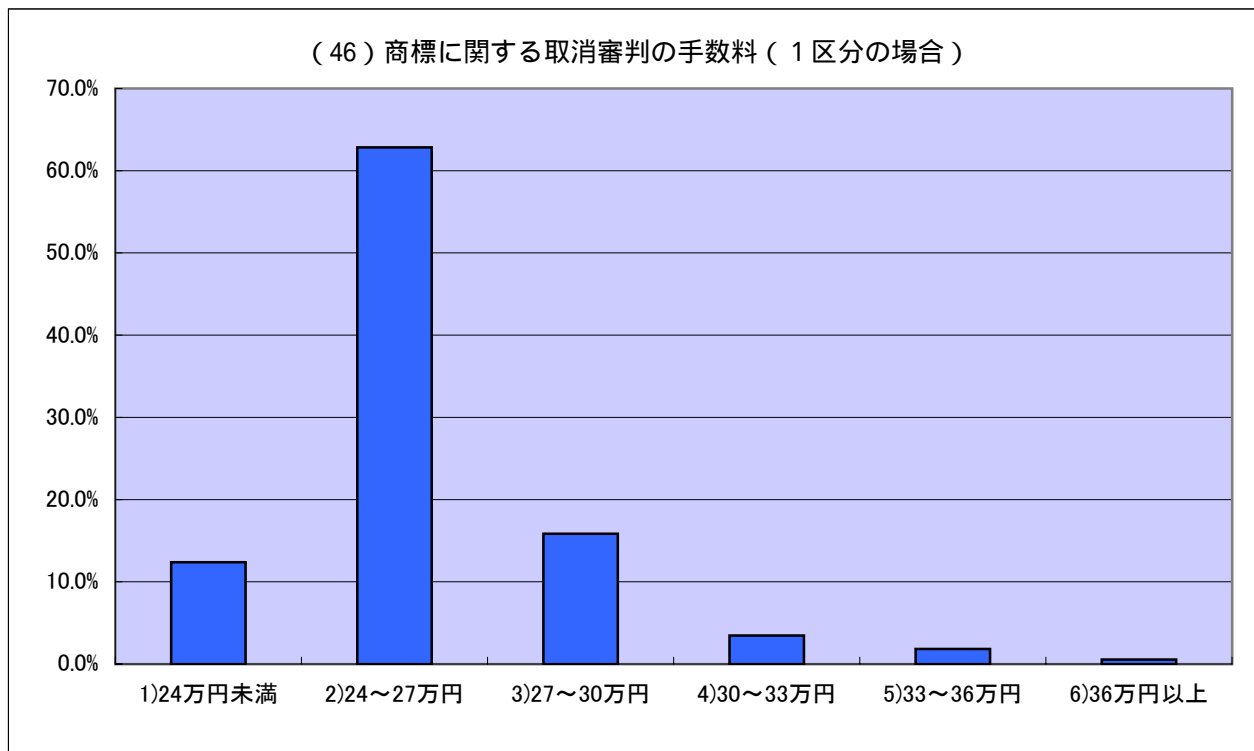
最低値	平均値	最高値
¥0	¥340,640	¥445,000



(46) 商標に関する取消審判の手数料 (1区分の場合)

1)24万円未満	2)24～27万円	3)27～30万円	4)30～33万円	5)33～36万円	6)36万円以上	無効	合計
68人	345人	87人	19人	10人	3人	17人	549人
12.4%	62.8%	15.8%	3.5%	1.8%	0.5%	3.1%	100.0%

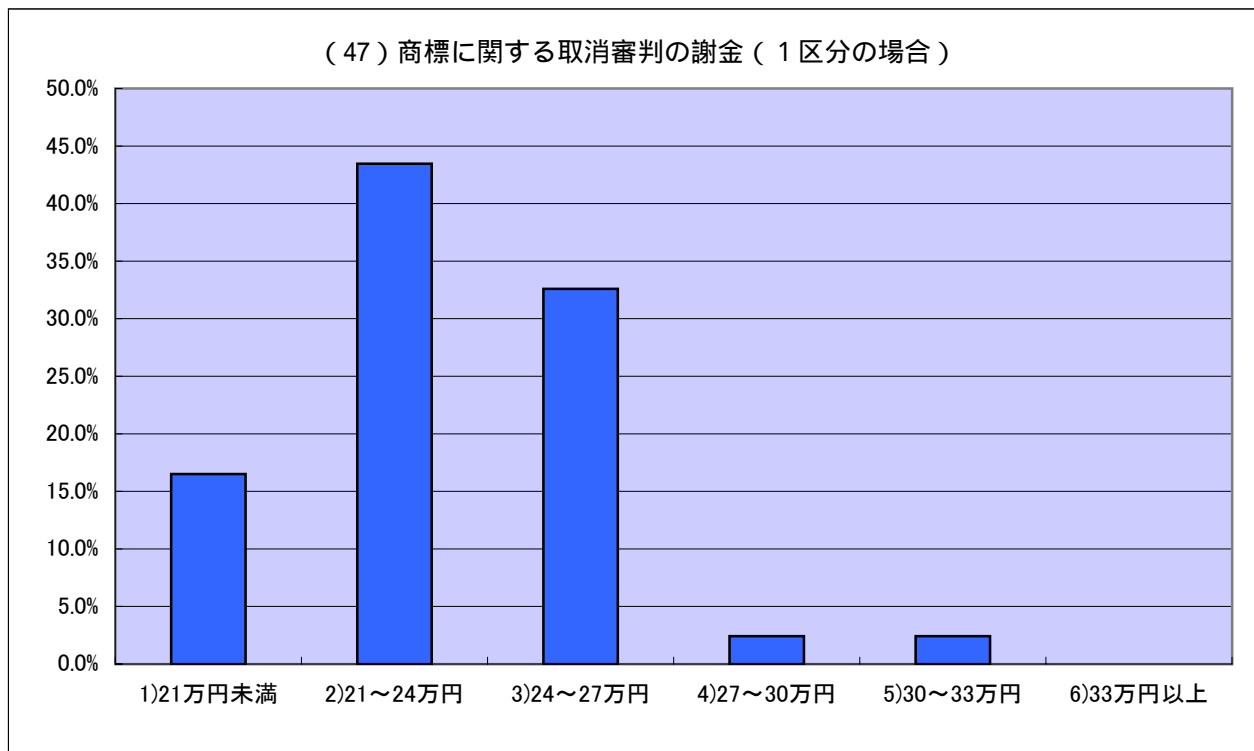
最低値	平均値	最高値
¥20,000	¥247,162	¥500,000



(47) 商標に関する取消審判の謝金（1区分の場合）

1)21万円未満	2)21～24万円	3)24～27万円	4)27～30万円	5)30～33万円	6)33万円以上	無効	合計
82人	216人	162人	12人	12人	0人	13人	497人
16.5%	43.5%	32.6%	2.4%	2.4%	0.0%	2.6%	100.0%

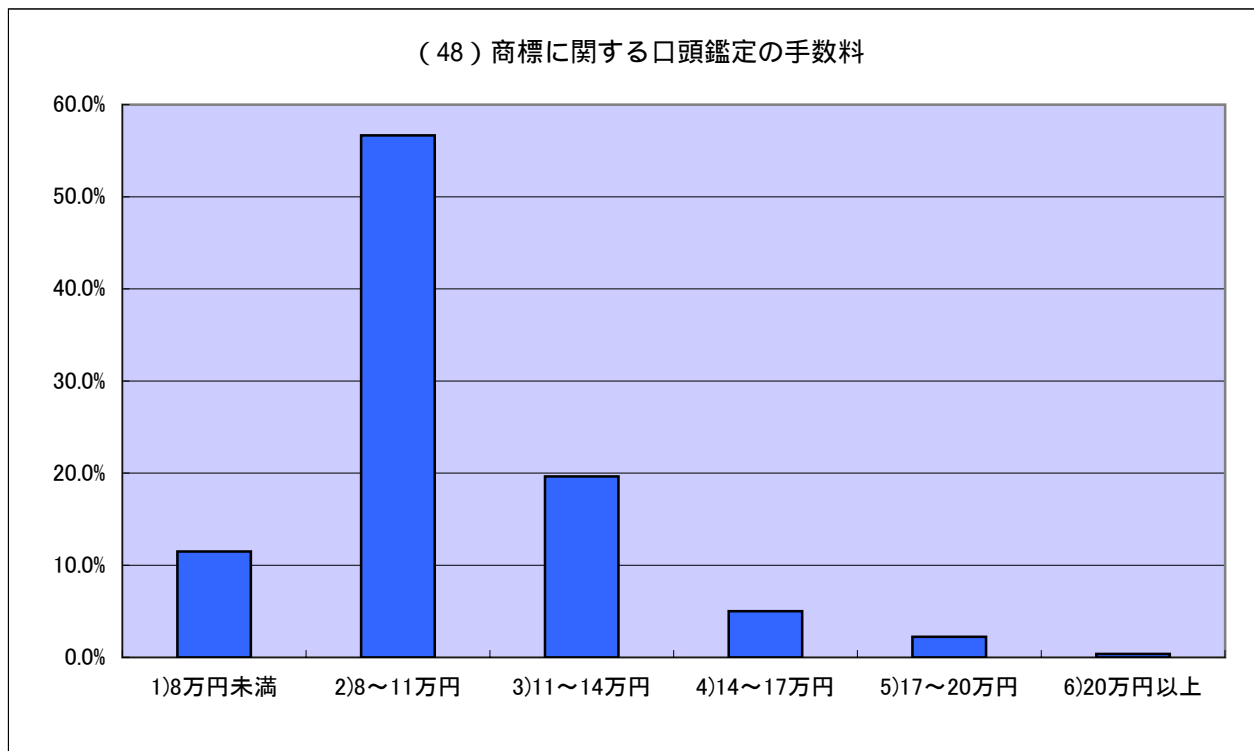
最低値	平均値	最高値
¥0	¥218,430	¥315,000



(48) 商標に関する口頭鑑定の手数料

1)8万円未満	2)8～11万円	3)11～14万円	4)14～17万円	5)17～20万円	6)20万円以上	無効	合計
62人	306人	106人	27人	12人	2人	25人	540人
11.5%	56.7%	19.6%	5.0%	2.2%	0.4%	4.6%	100.0%

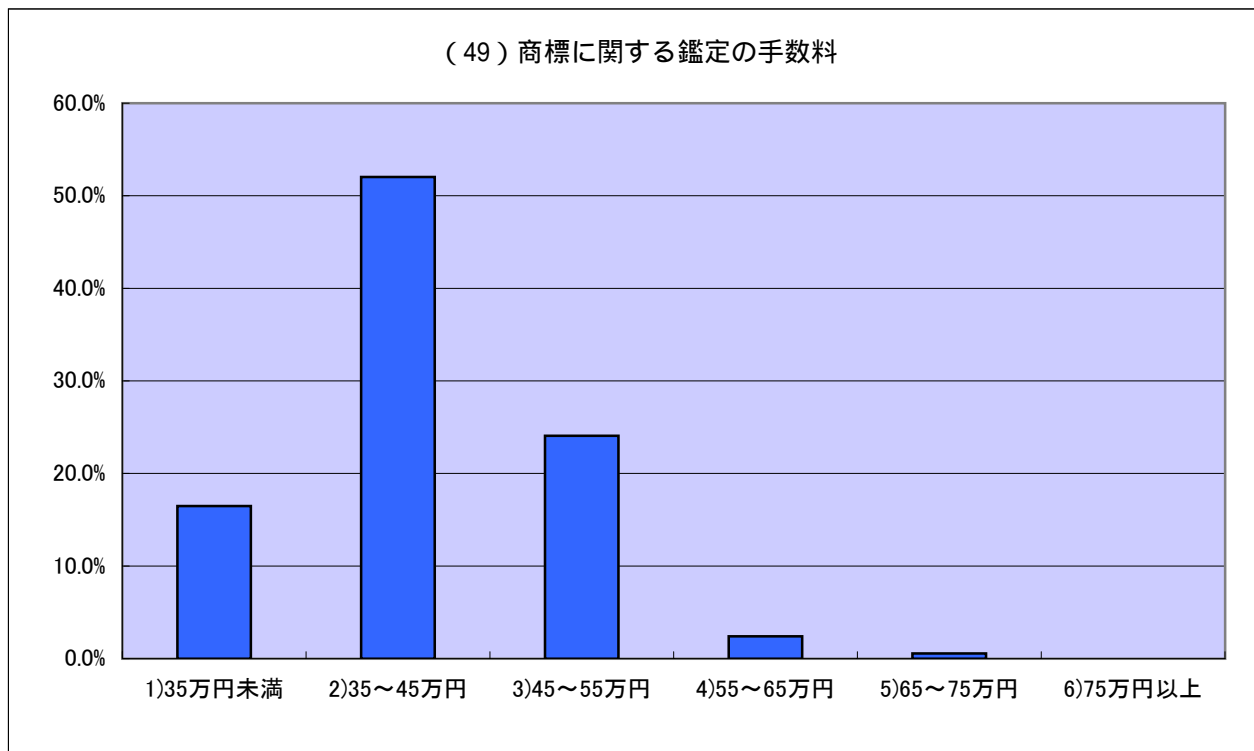
最低値	平均値	最高値
¥0	¥100,262	¥300,000



(49) 商標に関する鑑定の手数料

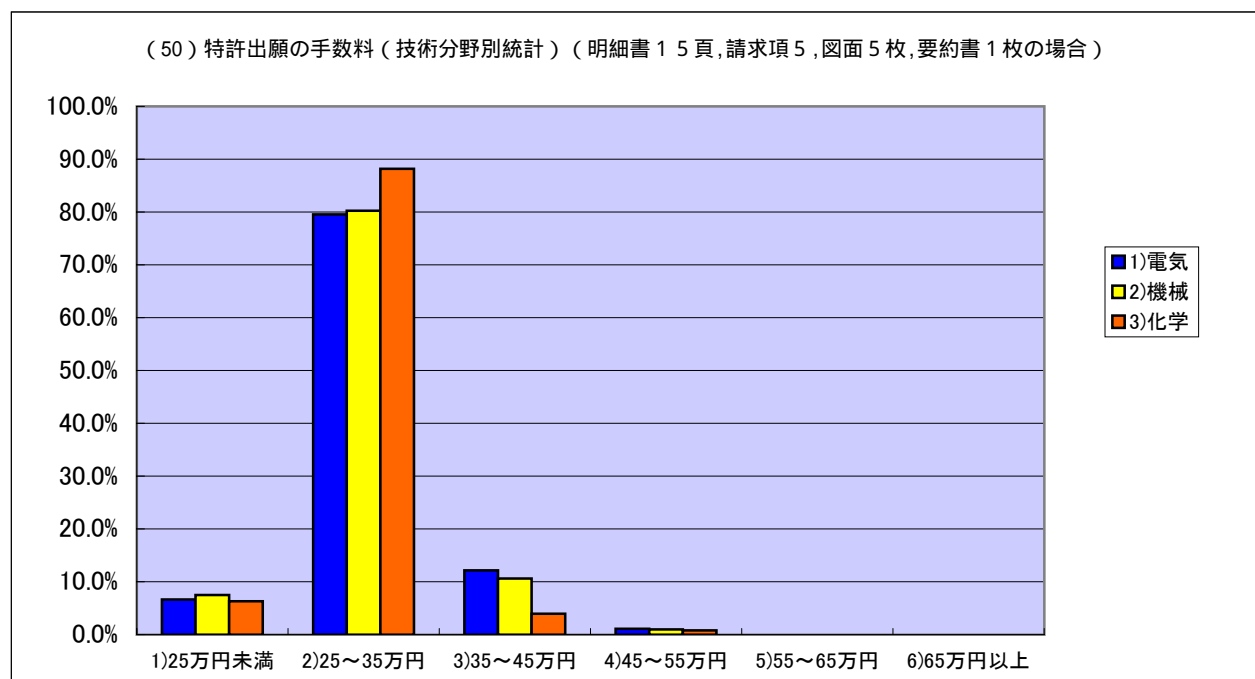
1)35万円未満	2)35～45万円	3)45～55万円	4)55～65万円	5)65～75万円	6)75万円以上	無効	合計
89人	281人	130人	13人	3人	0人	24人	540人
16.5%	52.0%	24.1%	2.4%	0.6%	0.0%	4.4%	100.0%

最低値	平均値	最高値
¥35,000	¥393,169	¥700,000



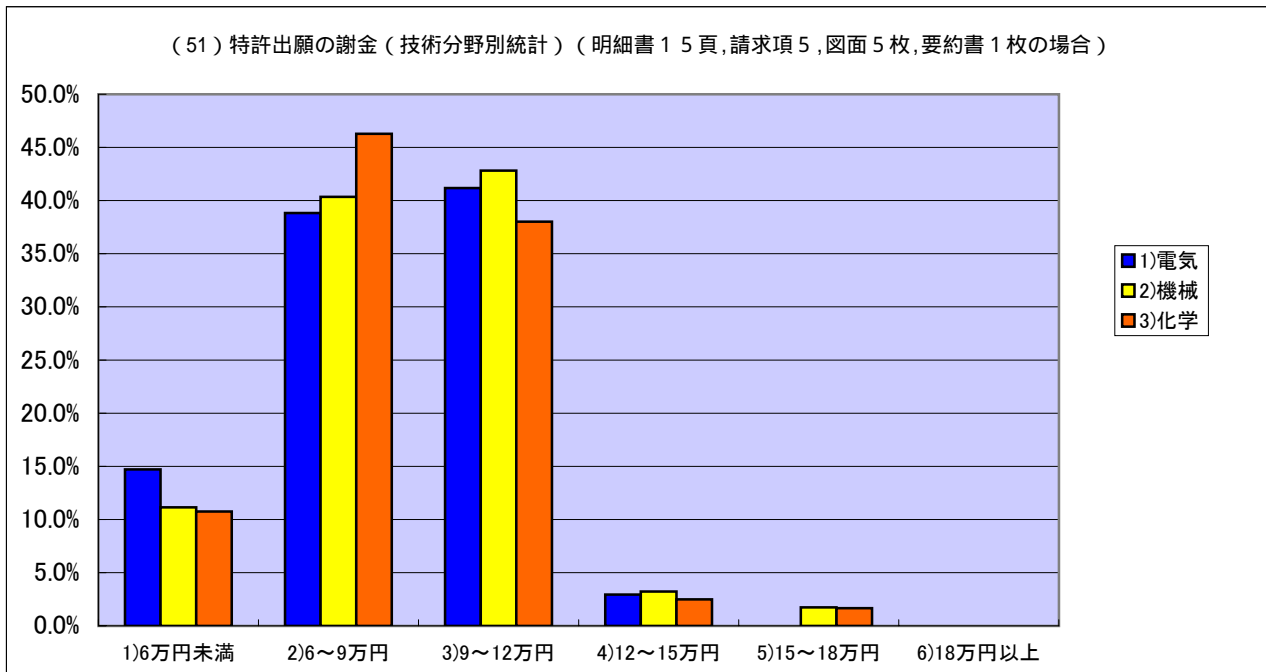
(50) 特許出願の手数料 (技術分野別統計) (明細書15頁,請求項5,図面5枚,要約書1枚の場合)

	1)25万円未満	2)25～35万円	3)35～45万円	4)45～55万円	5)55～65万円	6)65万円以上	無効	総計
1)電気	12人 6.6%	144人 79.6%	22人 12.2%	2人 1.1%	0人 0.0%	0人 0.0%	1人 0.6%	181人 100.0%
2)機械	31人 7.5%	333人 80.2%	44人 10.6%	4人 1.0%	0人 0.0%	0人 0.0%	3人 0.7%	415人 100.0%
3)化学	8人 6.3%	112人 88.2%	5人 3.9%	1人 0.8%	0人 0.0%	0人 0.0%	1人 0.8%	127人 100.0%
無効(不明)	0人 0.0%	0人 0.0%	0人 0.0%	0人 0.0%	0人 0.0%	0人 0.0%	0人 0.0%	0人 0.0%
未回答	0人 0.0%	13人 68.4%	6人 31.6%	0人 0.0%	0人 0.0%	0人 0.0%	0人 0.0%	19人 100.0%
総計	51人 6.9%	602人 81.1%	77人 10.4%	7人 0.9%	0人 0.0%	0人 0.0%	5人 0.7%	742人 100.0%



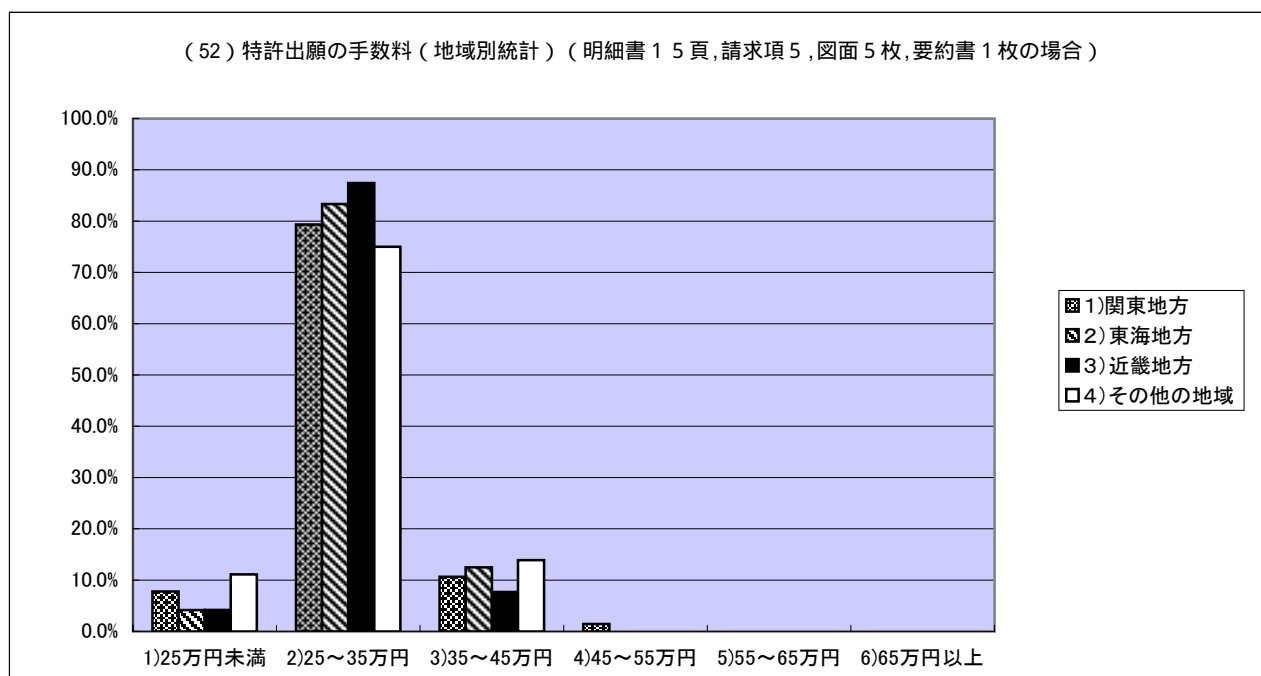
(51) 特許出願の謝金 (技術分野別統計) (明細書15頁,請求項5,図面5枚,要約書1枚の場合)

	1)6万円未満	2)6~9万円	3)9~12万円	4)12~15万円	5)15~18万円	6)18万円以上	無効	総計
1)電気	25人 14.7%	66人 38.8%	70人 41.2%	5人 2.9%	0人 0.0%	0人 0.0%	4人 2.4%	170人 100.0%
2)機械	45人 11.1%	163人 40.3%	173人 42.8%	13人 3.2%	7人 1.7%	0人 0.0%	3人 0.7%	404人 100.0%
3)化学	13人 10.7%	56人 46.3%	46人 38.0%	3人 2.5%	2人 1.7%	0人 0.0%	1人 0.8%	121人 100.0%
無効(不明)	0人 0.0%	0人 0.0%	0人 0.0%	0人 0.0%	0人 0.0%	0人 0.0%	0人 0.0%	0人 0.0%
未回答	4人 28.6%	4人 28.6%	1人 7.1%	3人 21.4%	2人 14.3%	0人 0.0%	0人 0.0%	14人 100.0%
総計	87人 12.3%	289人 40.8%	290人 40.9%	24人 3.4%	11人 1.6%	0人 0.0%	8人 1.1%	709人 100.0%



(52) 特許出願の手数料 (地域別統計) (明細書15頁,請求項5,図面5枚,要約書1枚の場合)

	1)25万円未満	2)25～35万円	3)35～45万円	4)45～55万円	5)55～65万円	6)65万円以上	無効	総計
1) 関東地方	38人	388人	52人	7人	0人	0人	4人	489人
	7.8%	79.3%	10.6%	1.4%	0.0%	0.0%	0.8%	100.0%
2) 東海地方	3人	60人	9人	0人	0人	0人	0人	72人
	4.2%	83.3%	12.5%	0.0%	0.0%	0.0%	0.0%	100.0%
3) 近畿地方	6人	125人	11人	0人	0人	0人	1人	143人
	4.2%	87.4%	7.7%	0.0%	0.0%	0.0%	0.7%	100.0%
4) その他の地域	4人	27人	5人	0人	0人	0人	0人	36人
	11.1%	75.0%	13.9%	0.0%	0.0%	0.0%	0.0%	100.0%
無効(不明)	0人	0人	0人	0人	0人	0人	0人	0人
	0.0%	0.0%	0.0%	0.0%	0.0%	0.0%	0.0%	0.0%
未回答	0人	2人	0人	0人	0人	0人	0人	2人
	0.0%	100.0%	0.0%	0.0%	0.0%	0.0%	0.0%	100.0%
総計	51人	602人	77人	7人	0人	0人	5人	742人
	6.9%	81.1%	10.4%	0.9%	0.0%	0.0%	0.7%	100.0%



(53) 特許出願の謝金 (地域別統計) (明細書15頁,請求項5,図面5枚,要約書1枚の場合)

	1)6万円未満	2)6~9万円	3)9~12万円	4)12~15万円	5)15~18万円	6)18万円以上	無効	総計
1) 関東地方	65人	238人	127人	21人	6人	0人	7人	464人
	14.0%	51.3%	27.4%	4.5%	1.3%	0.0%	1.5%	100.0%
2) 東海地方	8人	40人	22人	1人	0人	0人	0人	71人
	11.3%	56.3%	31.0%	1.4%	0.0%	0.0%	0.0%	100.0%
3) 近畿地方	11人	83人	41人	2人	0人	0人	1人	138人
	8.0%	60.1%	29.7%	1.4%	0.0%	0.0%	0.7%	100.0%
4) その他の地域	2人	21人	9人	2人	0人	0人	0人	34人
	5.9%	61.8%	26.5%	5.9%	0.0%	0.0%	0.0%	100.0%
無効(不明)	0人	0人	0人	0人	0人	0人	0人	0人
	0.0%	0.0%	0.0%	0.0%	0.0%	0.0%	0.0%	0.0%
未回答	1人	1人	0人	0人	0人	0人	0人	2人
	50.0%	50.0%	0.0%	0.0%	0.0%	0.0%	0.0%	100.0%
総計	87人	383人	199人	26人	6人	0人	8人	709人
	12.3%	54.0%	28.1%	3.7%	0.8%	0.0%	1.1%	100.0%

