

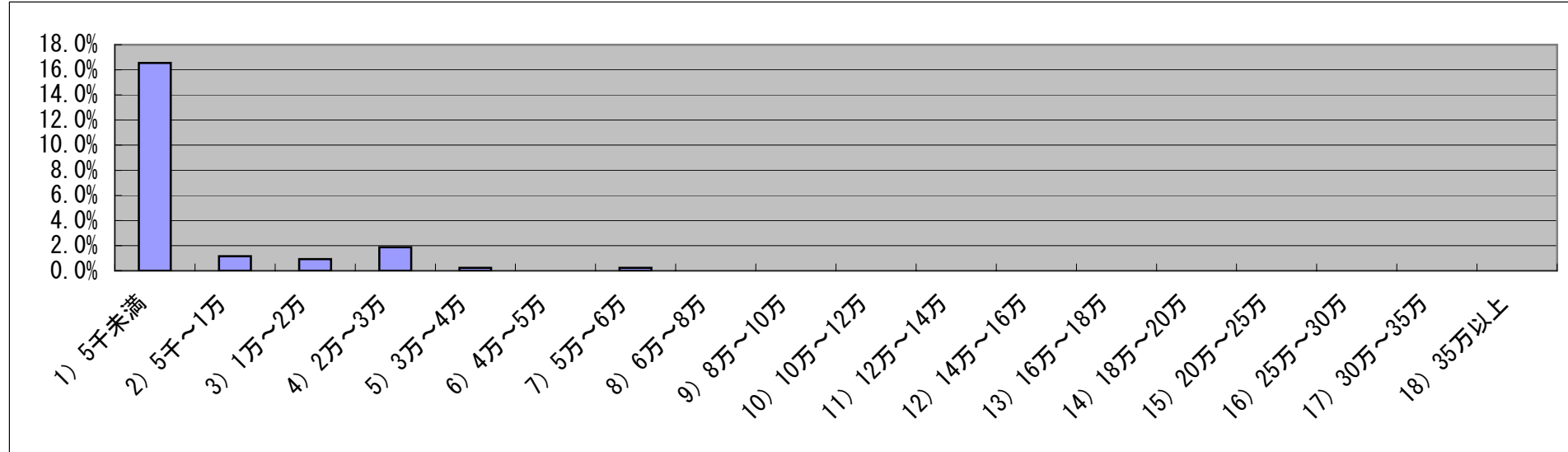
2. 相談業務

質問1: 依頼人からの説明聴取、発明内容拡張又は抽象化のための助言を含む打合せを行った後に特許出願をしたときの相談料

(1) 手続きに結びついた相談

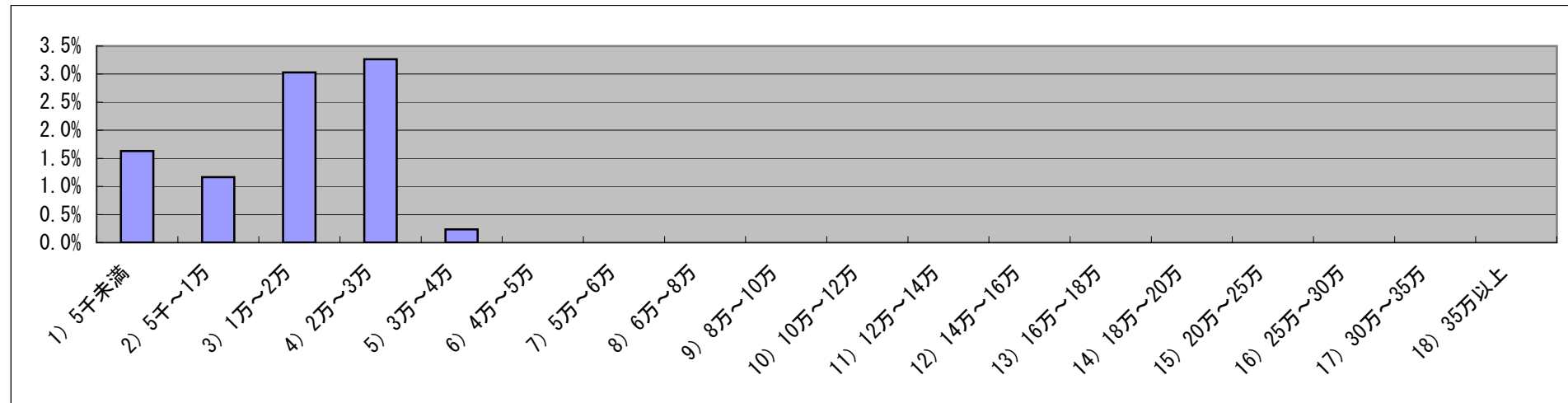
(a) 一律に一定の額

1) 5千未満	2) 5千~1万	3) 1万~2万	4) 2万~3万	5) 3万~4万	6) 4万~5万	7) 5万~6万	8) 6万~8万	9) 8万~10万	10) 10万~12万	11) 12万~14万	12) 14万~16万	13) 16万~18万	14) 18万~20万	15) 20万~25万	16) 25万~30万	17) 30万~35万	18) 35万以上
71	5	4	8	1	0	1	0	0	0	0	0	0	0	0	0	0	0
16.6%	1.2%	0.9%	1.9%	0.2%	0.0%	0.2%	0.0%	0.0%	0.0%	0.0%	0.0%	0.0%	0.0%	0.0%	0.0%	0.0%	0.0%



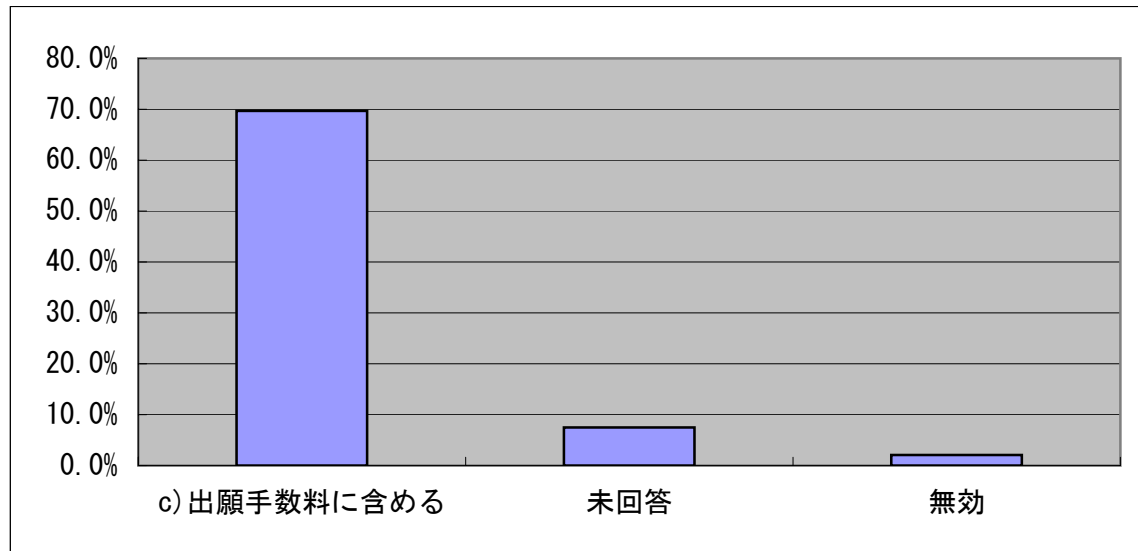
(b) 1時間あたり以下の金額に所要時間を乗じた額

1) 5千未満	2) 5千~1万	3) 1万~2万	4) 2万~3万	5) 3万~4万	6) 4万~5万	7) 5万~6万	8) 6万~8万	9) 8万~10万	10) 10万~12万	11) 12万~14万	12) 14万~16万	13) 16万~18万	14) 18万~20万	15) 20万~25万	16) 25万~30万	17) 30万~35万	18) 35万以上
7	5	13	14	1	0	0	0	0	0	0	0	0	0	0	0	0	0
1.6%	1.2%	3.0%	3.3%	0.2%	0.0%	0.0%	0.0%	0.0%	0.0%	0.0%	0.0%	0.0%	0.0%	0.0%	0.0%	0.0%	0.0%



(c)出願料金に含めて請求

c)出願手	未回答	無効	合計
299	32	9	429
69.7%	7.5%	2.1%	100.0%



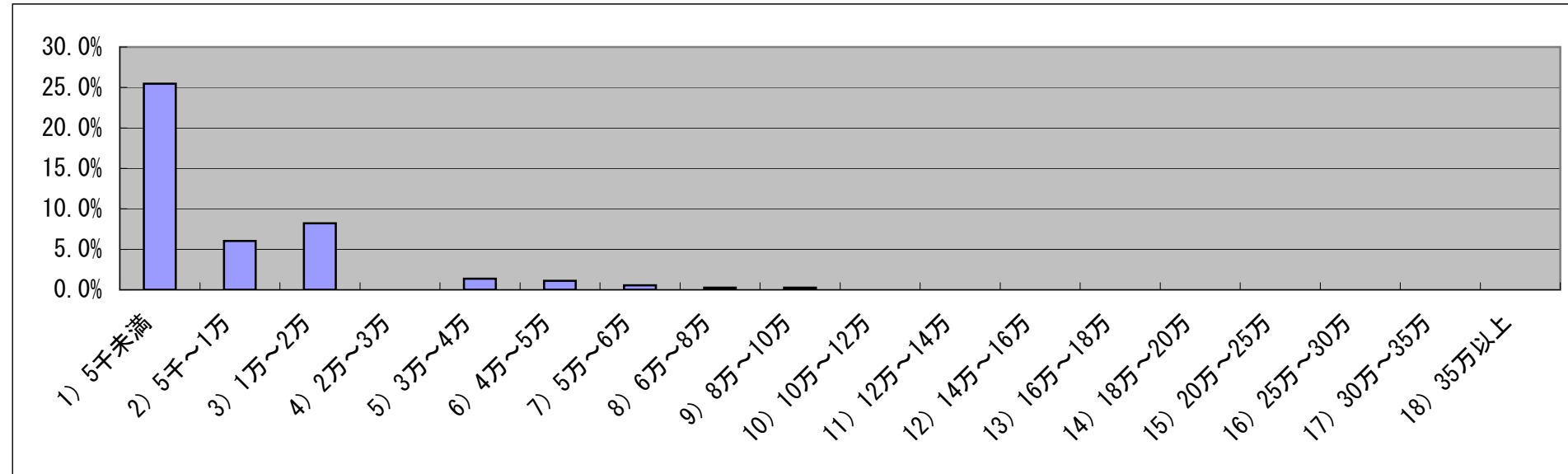
(解説) 依頼人から提示された発明は、往々にして具体的過ぎ、そのまま権利化したのでは、少し変更しただけの模倣品も抑えることのできない範囲の狭い特許になってしまうことがあります。
発明内容の拡張又は抽象化は、弁理士が公知技術を参照し依頼人と相談しながら、発明内容を、特許される最大限まで拡張し、抽象化して、少しの変更では特許の範囲を逃れられないようにするための検討で、出願業務の中の重要なステップです。

(2) 手続に結びつかない相談

質問1: 依頼人からの説明聴取、発明内容拡張又は抽象化のための助言等を含む相談打合せを行った結果、特許出願をしないことになったときの相談料(検討料)

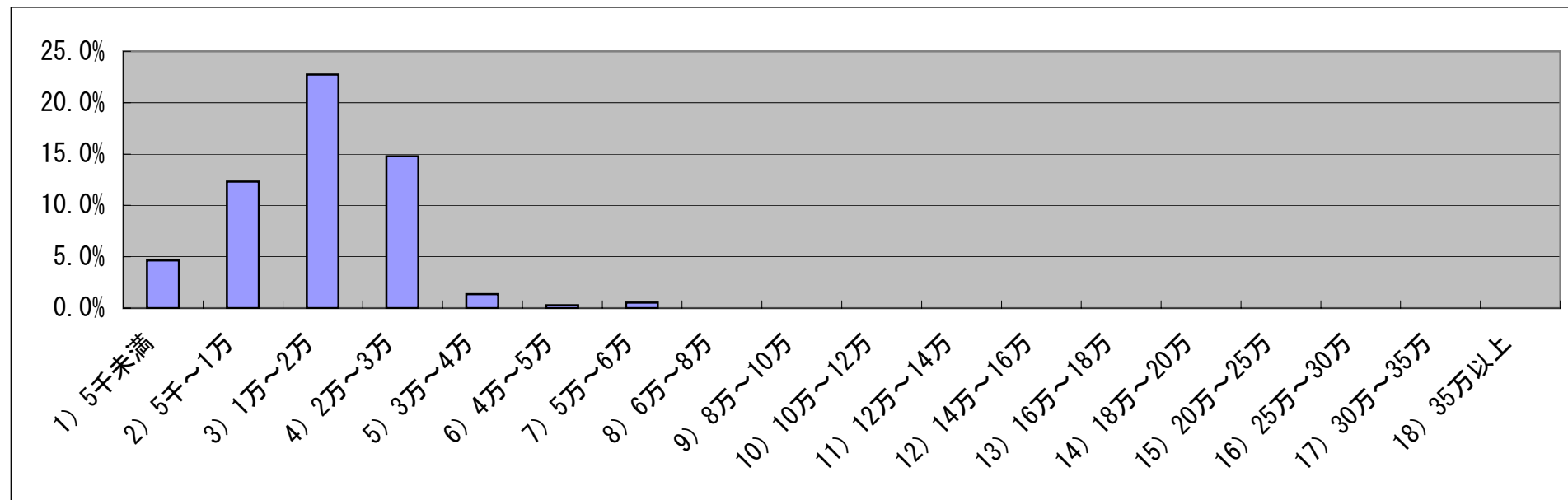
(a) 一律に一定の額

1) 5千未満	2) 5千~1万	3) 1万~2万	4) 2万~3万	5) 3万~4万	6) 4万~5万	7) 5万~6万	8) 6万~8万	9) 8万~10万	10) 10万~12万	11) 12万~14万	12) 14万~16万	13) 16万~18万	14) 18万~20万	15) 20万~25万	16) 25万~30万	17) 30万~35万	18) 35万以上
93	22	30	0	5	4	2	1	1	0	0	0	0	0	0	0	0	0
25.5%	6.0%	8.2%	0.0%	1.4%	1.1%	0.5%	0.3%	0.3%	0.0%	0.0%	0.0%	0.0%	0.0%	0.0%	0.0%	0.0%	0.0%



(b) 1時間あたり以下の金額に所要時間を乗じた額

1) 5千未満	2) 5千~1万	3) 1万~2万	4) 2万~3万	5) 3万~4万	6) 4万~5万	7) 5万~6万	8) 6万~8万	9) 8万~10万	10) 10万~12万	11) 12万~14万	12) 14万~16万	13) 16万~18万	14) 18万~20万	15) 20万~25万	16) 25万~30万	17) 30万~35万	18) 35万以上
17	45	83	54	5	1	2	0	0	0	0	0	0	0	0	0	0	0
4.7%	12.3%	22.7%	14.8%	1.4%	0.3%	0.5%	0.0%	0.0%	0.0%	0.0%	0.0%	0.0%	0.0%	0.0%	0.0%	0.0%	0.0%



未回答	無効	合計
66	8	365
18.1%	2.2%	100.0%