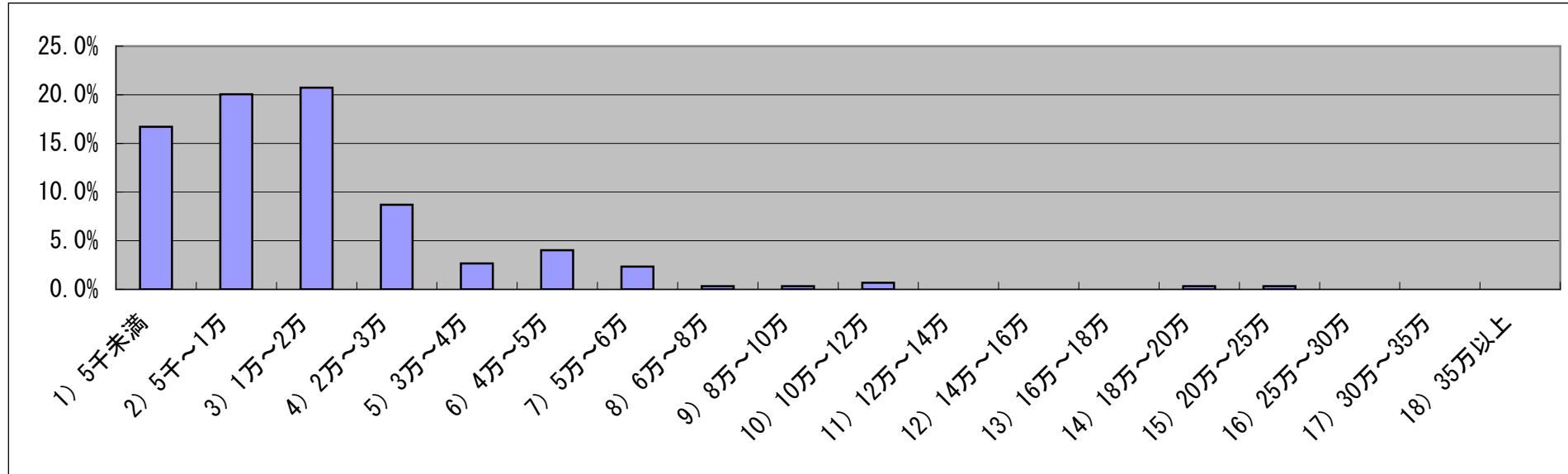


17. 中小企業等の支援業務

質問1. 資力に乏しい個人・法人の減免措置に関する手続

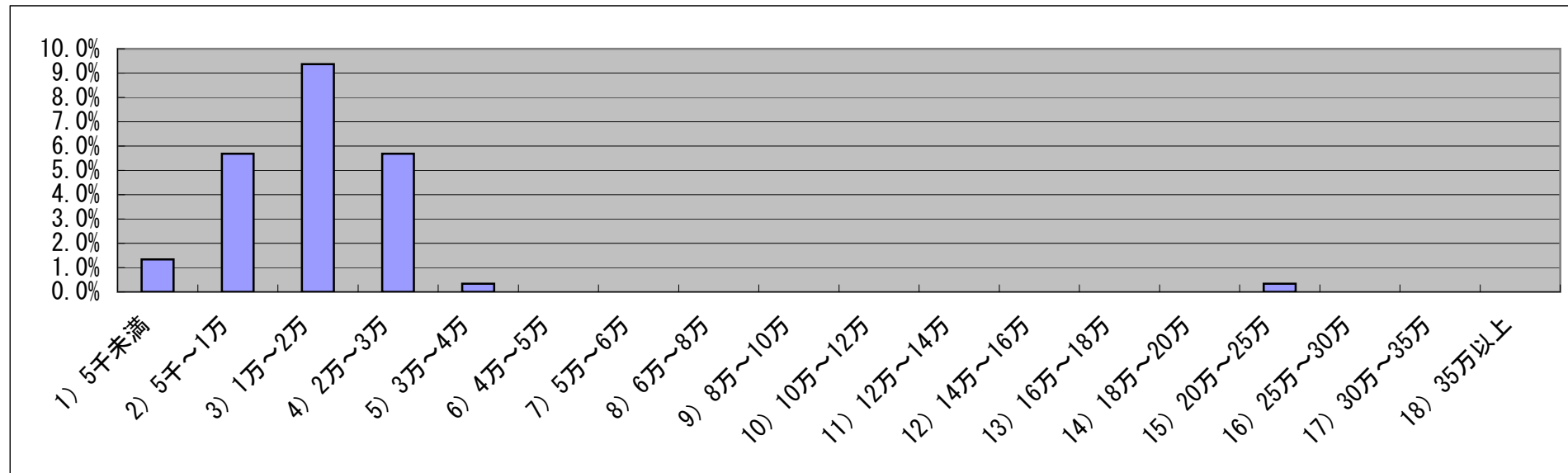
(a) 一律に一定の額

1) 5千未満	2) 5千～1万	3) 1万～2万	4) 2万～3万	5) 3万～4万	6) 4万～5万	7) 5万～6万	8) 6万～8万	9) 8万～10万	10) 10万～12万	11) 12万～14万	12) 14万～16万	13) 16万～18万	14) 18万～20万	15) 20万～25万	16) 25万～30万	17) 30万～35万	18) 35万以上
50	60	62	26	8	12	7	1	1	2	0	0	0	1	1	0	0	0
16.7%	20.1%	20.7%	8.7%	2.7%	4.0%	2.3%	0.3%	0.3%	0.7%	0.0%	0.0%	0.0%	0.3%	0.3%	0.0%	0.0%	0.0%



(b) 1時間あたり以下の金額に所要時間を乗じた額

1) 5千未満	2) 5千～1万	3) 1万～2万	4) 2万～3万	5) 3万～4万	6) 4万～5万	7) 5万～6万	8) 6万～8万	9) 8万～10万	10) 10万～12万	11) 12万～14万	12) 14万～16万	13) 16万～18万	14) 18万～20万	15) 20万～25万	16) 25万～30万	17) 30万～35万	18) 35万以上
4	17	28	17	1	0	0	0	0	0	0	0	0	0	1	0	0	0
1.3%	5.7%	9.4%	5.7%	0.3%	0.0%	0.0%	0.0%	0.0%	0.0%	0.0%	0.0%	0.0%	0.0%	0.3%	0.0%	0.0%	0.0%



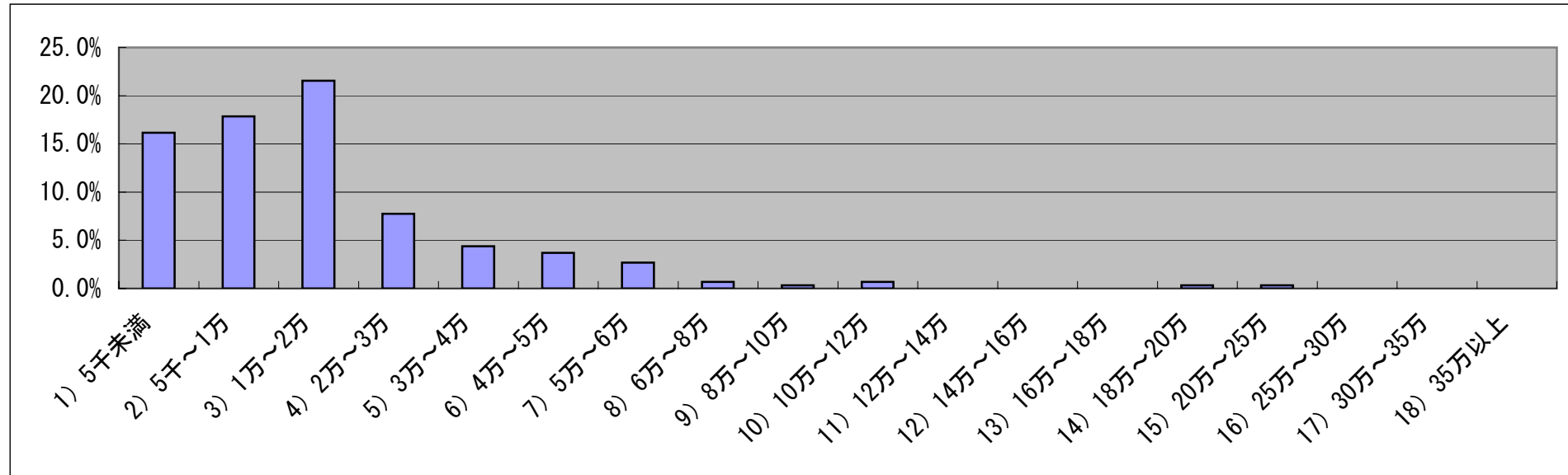
(解説) 減免措置等の詳しい内容については、特許庁HP (http://www.jpo.go.jp/cgi/link.cgi?url=/sesaku/sesaku_menu.htm) をご覧ください。

未回答	無効	合計
155	2	299
51.8%		100.0%

質問2. 研究開発型中小企業の軽減措置に関する手続（確認番号取得済み）

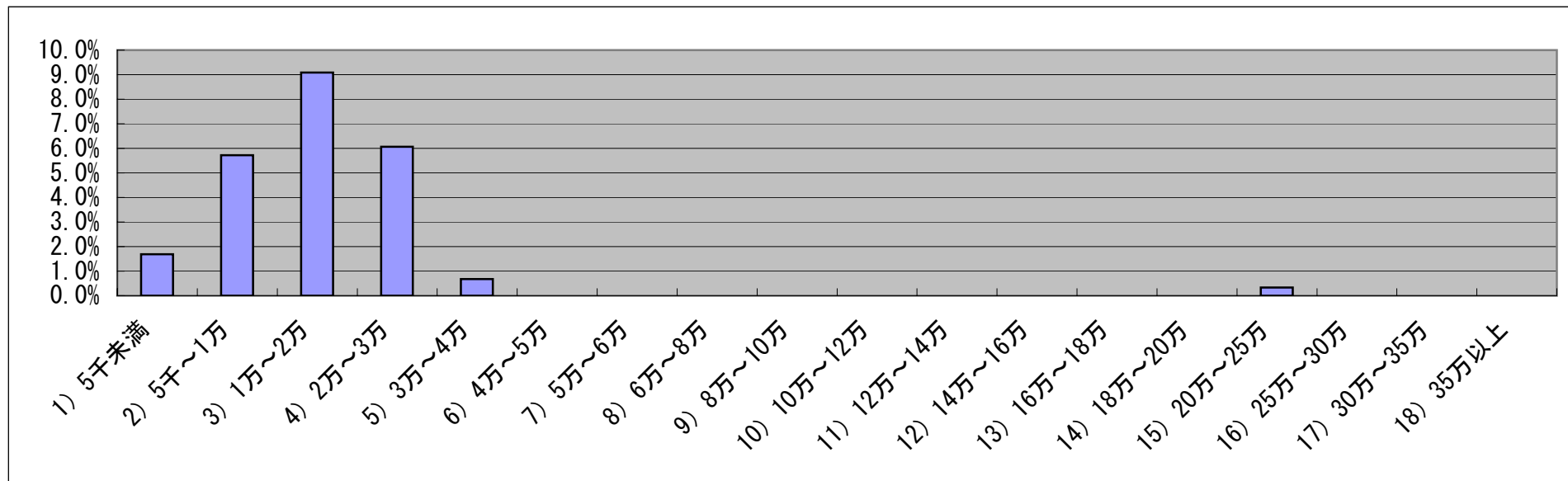
(a) 一律に一定の額

1) 5千未満	2) 5千～1万	3) 1万～2万	4) 2万～3万	5) 3万～4万	6) 4万～5万	7) 5万～6万	8) 6万～8万	9) 8万～10万	10) 10万～12万	11) 12万～14万	12) 14万～16万	13) 16万～18万	14) 18万～20万	15) 20万～25万	16) 25万～30万	17) 30万～35万	18) 35万以上
48	53	64	23	13	11	8	2	1	2	0	0	0	1	1	0	0	0
16.2%	17.8%	21.5%	7.7%	4.4%	3.7%	2.7%	0.7%	0.3%	0.7%	0.0%	0.0%	0.0%	0.3%	0.3%	0.0%	0.0%	0.0%



(b) 1時間あたり以下の金額に所要時間を乗じた額

1) 5千未満	2) 5千～1万	3) 1万～2万	4) 2万～3万	5) 3万～4万	6) 4万～5万	7) 5万～6万	8) 6万～8万	9) 8万～10万	10) 10万～12万	11) 12万～14万	12) 14万～16万	13) 16万～18万	14) 18万～20万	15) 20万～25万	16) 25万～30万	17) 30万～35万	18) 35万以上
5	17	27	18	2	0	0	0	0	0	0	0	0	0	1	0	0	0
1.7%	5.7%	9.1%	6.1%	0.7%	0.0%	0.0%	0.0%	0.0%	0.0%	0.0%	0.0%	0.0%	0.0%	0.3%	0.0%	0.0%	0.0%



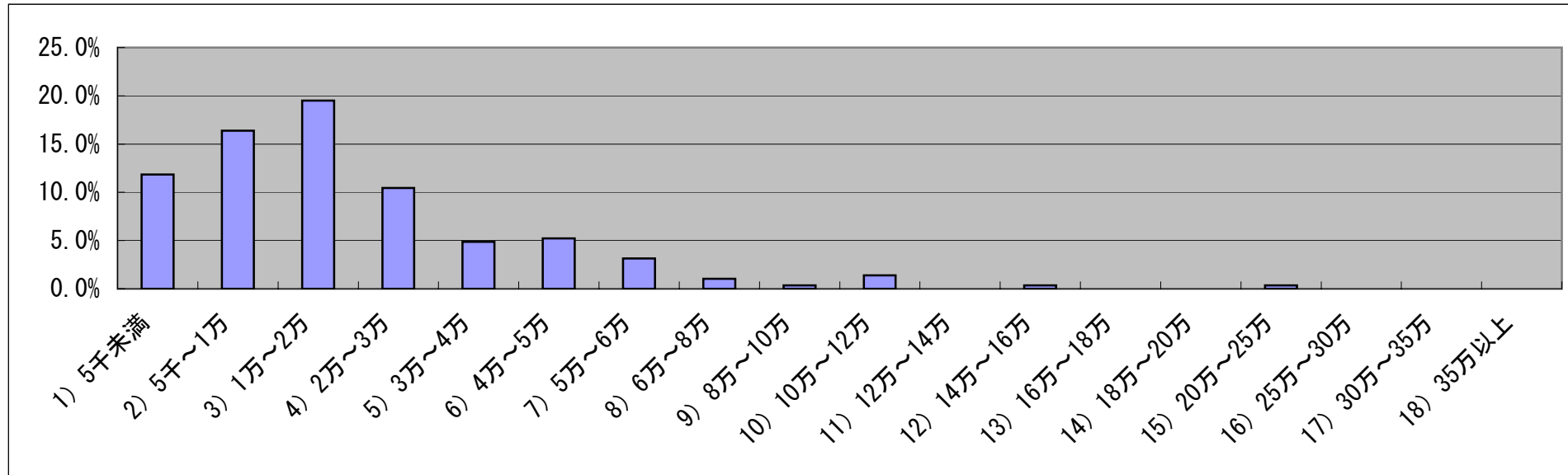
(解説)質問2及び3は、軽減申請を行う場合に、①研究開発比率が収入金額の3%を超えていること等要件を確認できる書類を経済産業局に提出して確認書を取得し(質問3関連)、②確認書に記載された確認書番号を記載した出願審査請求書等に特許庁に提出すること(質問2関連)となっており、その際の手続費用です。

未回答	無効	合計
159	4	297
53.5%		100.0%

質問3. 研究開発型中小企業を申請する際に必要な経済産業局への軽減申請書の手続

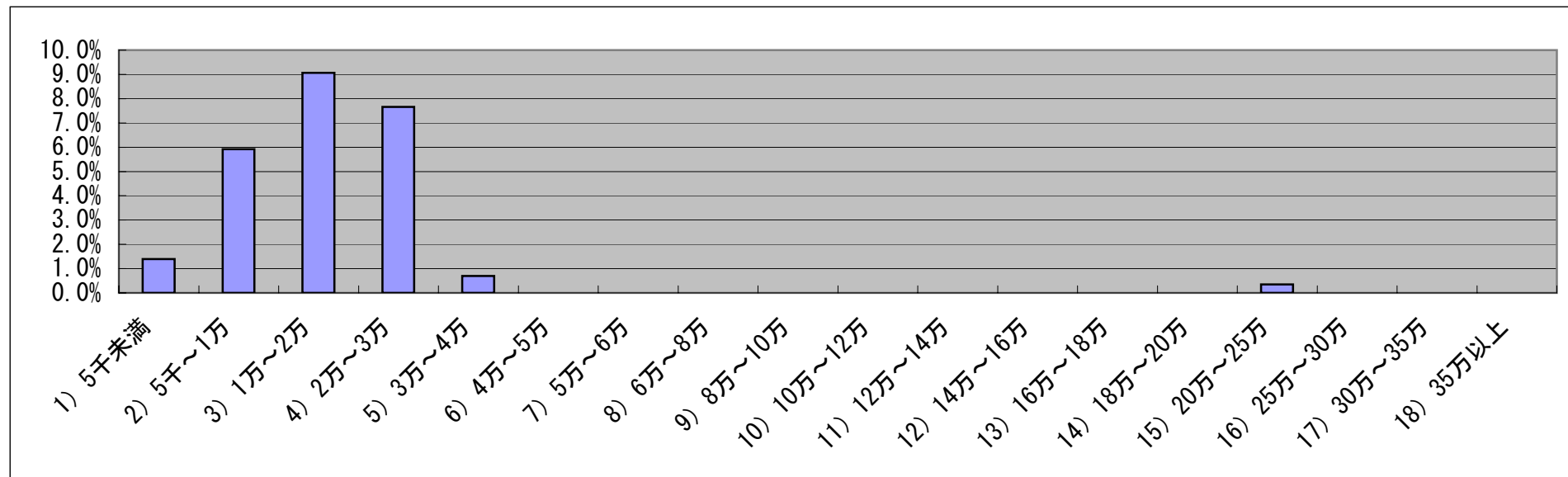
(a) 一律に一定の額

1) 5千未満	2) 5千～1万	3) 1万～2万	4) 2万～3万	5) 3万～4万	6) 4万～5万	7) 5万～6万	8) 6万～8万	9) 8万～10万	10) 10万～12万	11) 12万～14万	12) 14万～16万	13) 16万～18万	14) 18万～20万	15) 20万～25万	16) 25万～30万	17) 30万～35万	18) 35万以上
34	47	56	30	14	15	9	3	1	4	0	1	0	0	1	0	0	0
11.8%	16.4%	19.5%	10.5%	4.9%	5.2%	3.1%	1.0%	0.3%	1.4%	0.0%	0.3%	0.0%	0.0%	0.3%	0.0%	0.0%	0.0%



(b) 1時間あたり以下の金額に所要時間を乗じた額

1) 5千未満	2) 5千～1万	3) 1万～2万	4) 2万～3万	5) 3万～4万	6) 4万～5万	7) 5万～6万	8) 6万～8万	9) 8万～10万	10) 10万～12万	11) 12万～14万	12) 14万～16万	13) 16万～18万	14) 18万～20万	15) 20万～25万	16) 25万～30万	17) 30万～35万	18) 35万以上
4	17	26	22	2	0	0	0	0	0	0	0	0	0	1	0	0	0
1.4%	5.9%	9.1%	7.7%	0.7%	0.0%	0.0%	0.0%	0.0%	0.0%	0.0%	0.0%	0.0%	0.0%	0.3%	0.0%	0.0%	0.0%

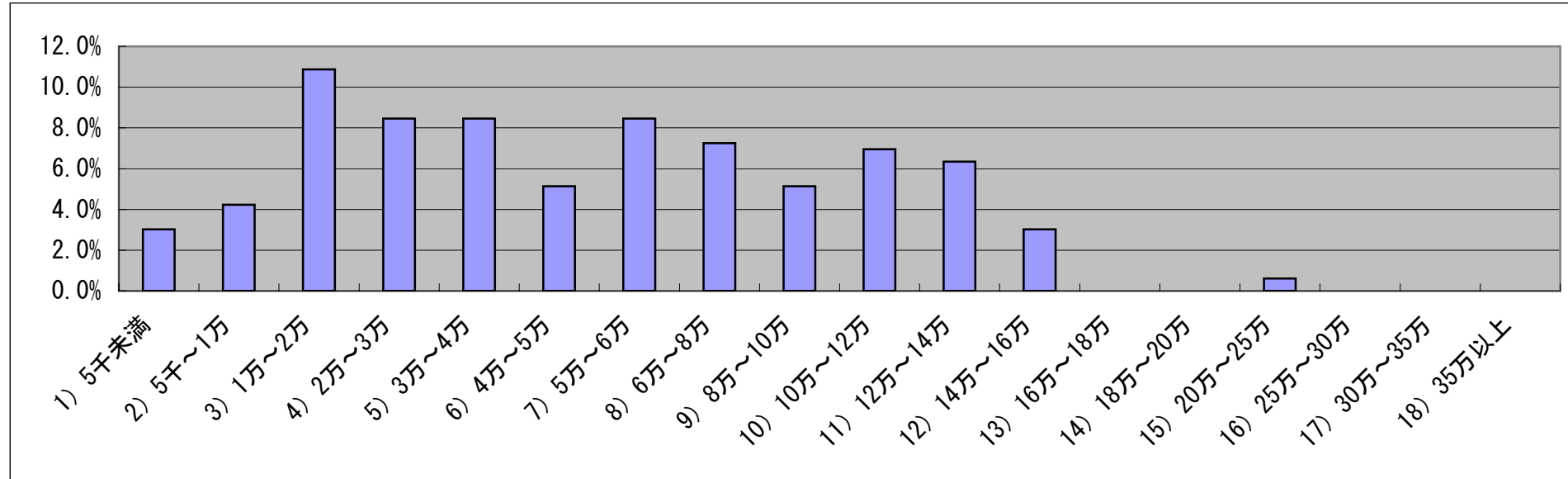


未回答	無効	合計
168	3	287
58.5%		100.0%

質問4. 早期審査の事情説明書作成手数料（中小企業・個人要件による場合（H18.7から中小企業・個人の利用手続簡素化））

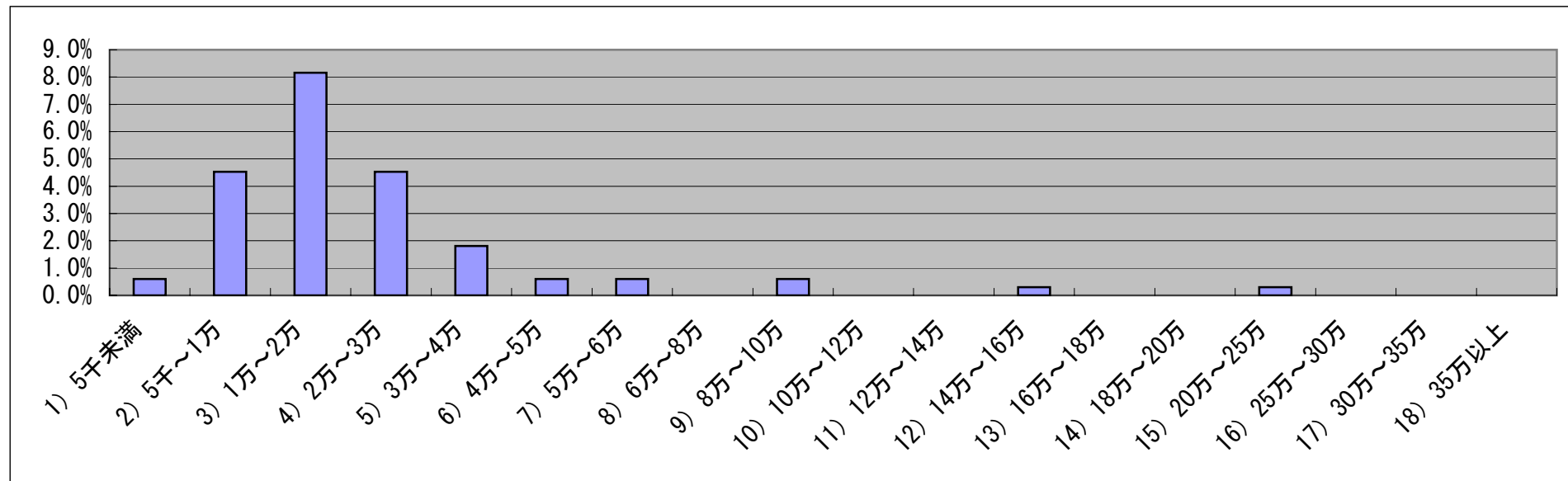
(a) 一律に一定の額

1) 5千未満	2) 5千～1万	3) 1万～2万	4) 2万～3万	5) 3万～4万	6) 4万～5万	7) 5万～6万	8) 6万～8万	9) 8万～10万	10) 10万～12万	11) 12万～14万	12) 14万～16万	13) 16万～18万	14) 18万～20万	15) 20万～25万	16) 25万～30万	17) 30万～35万	18) 35万以上
10	14	36	28	28	17	28	24	17	23	21	10	0	0	2	0	0	0
3.0%	4.2%	10.9%	8.5%	8.5%	5.1%	8.5%	7.3%	5.1%	6.9%	6.3%	3.0%	0.0%	0.0%	0.6%	0.0%	0.0%	0.0%



(b) 1時間あたり以下の金額に所要時間を乗じた額

1) 5千未満	2) 5千～1万	3) 1万～2万	4) 2万～3万	5) 3万～4万	6) 4万～5万	7) 5万～6万	8) 6万～8万	9) 8万～10万	10) 10万～12万	11) 12万～14万	12) 14万～16万	13) 16万～18万	14) 18万～20万	15) 20万～25万	16) 25万～30万	17) 30万～35万	18) 35万以上
2	15	27	15	6	2	2	0	2	0	0	1	0	0	1	0	0	0
0.6%	4.5%	8.2%	4.5%	1.8%	0.6%	0.6%	0.0%	0.6%	0.0%	0.0%	0.3%	0.0%	0.0%	0.3%	0.0%	0.0%	0.0%



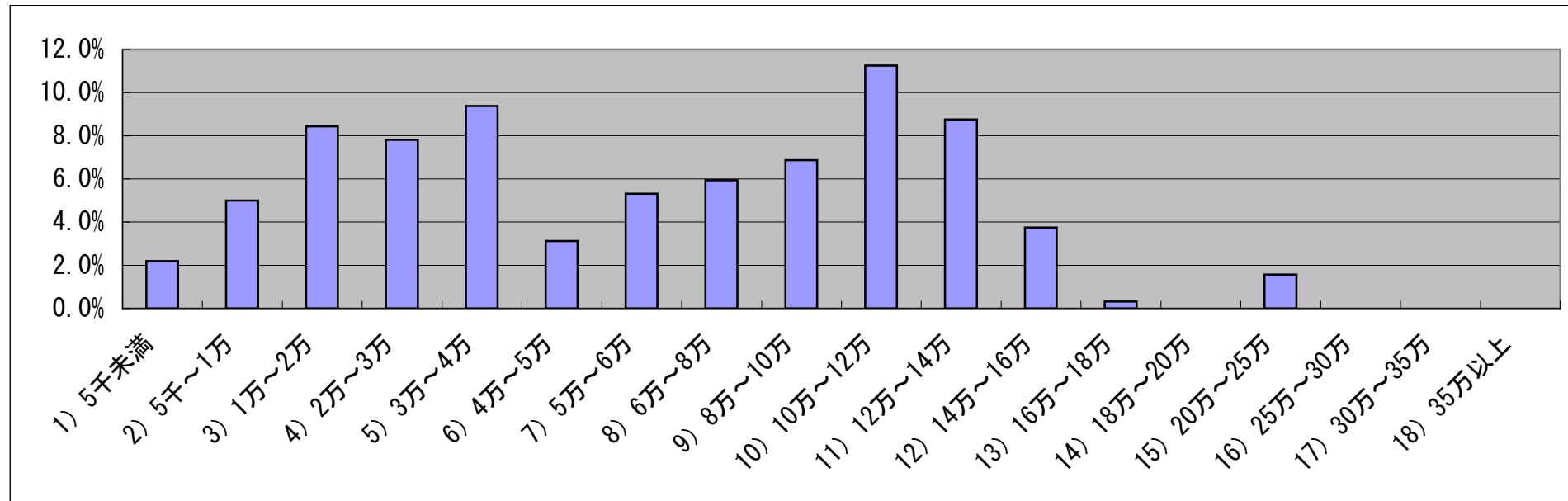
(解説) 平成18年7月から中小企業・個人の方であれば、事情説明書には知っている先行技術文献などを記載すれば足りることとする等の利用手続き簡素化を行っており、その際に要する費用です。

未回答	無効	合計
135	14	331
40.8%		100.0%

質問5. 早期審査の事情説明書作成手数料（外国出願関連出願、実施関連出願の場合）

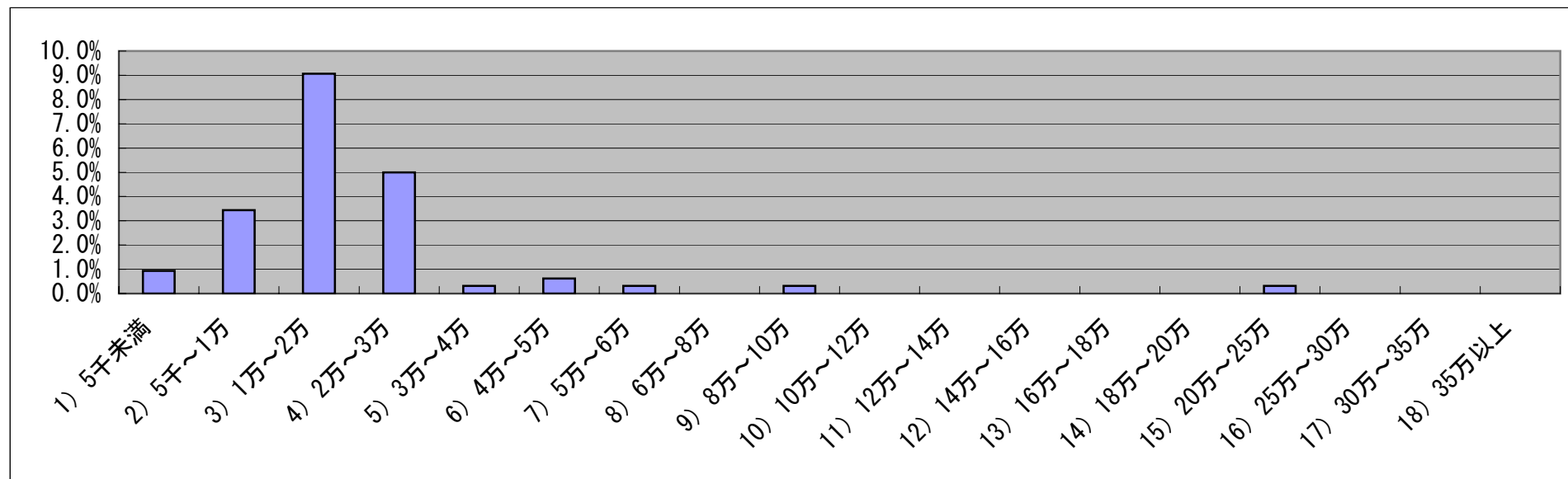
(a) 一律に一定の額

1) 5千未満	2) 5千～1万	3) 1万～2万	4) 2万～3万	5) 3万～4万	6) 4万～5万	7) 5万～6万	8) 6万～8万	9) 8万～10万	10) 10万～12万	11) 12万～14万	12) 14万～16万	13) 16万～18万	14) 18万～20万	15) 20万～25万	16) 25万～30万	17) 30万～35万	18) 35万以上
7	16	27	25	30	10	17	19	22	36	28	12	1	0	5	0	0	0
2.2%	5.0%	8.4%	7.8%	9.4%	3.1%	5.3%	5.9%	6.9%	11.3%	8.8%	3.8%	0.3%	0.0%	1.6%	0.0%	0.0%	0.0%



(b) 1時間あたり以下の金額に所要時間を乗じた額

1) 5千未満	2) 5千～1万	3) 1万～2万	4) 2万～3万	5) 3万～4万	6) 4万～5万	7) 5万～6万	8) 6万～8万	9) 8万～10万	10) 10万～12万	11) 12万～14万	12) 14万～16万	13) 16万～18万	14) 18万～20万	15) 20万～25万	16) 25万～30万	17) 30万～35万	18) 35万以上
3	11	29	16	1	2	1	0	1	0	0	0	0	0	1	0	0	0
0.9%	3.4%	9.1%	5.0%	0.3%	0.6%	0.3%	0.0%	0.3%	0.0%	0.0%	0.0%	0.0%	0.0%	0.3%	0.0%	0.0%	0.0%

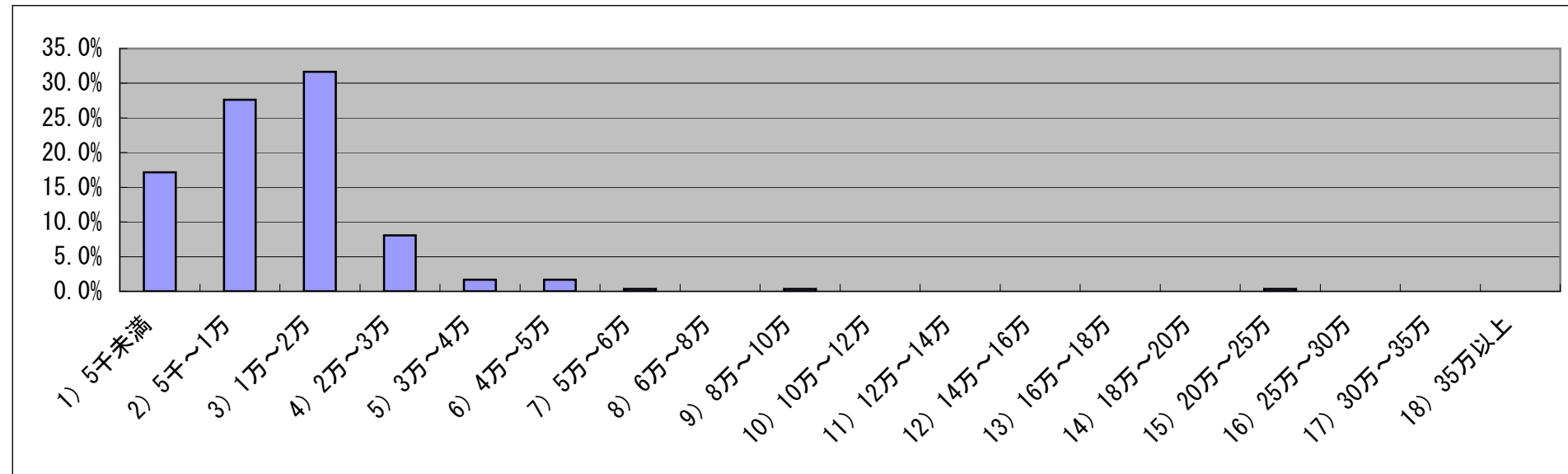


未回答	無効	合計
138	6	320
43.1%		100.0%

質問6. 審査請求料返還制度の手続代理費用

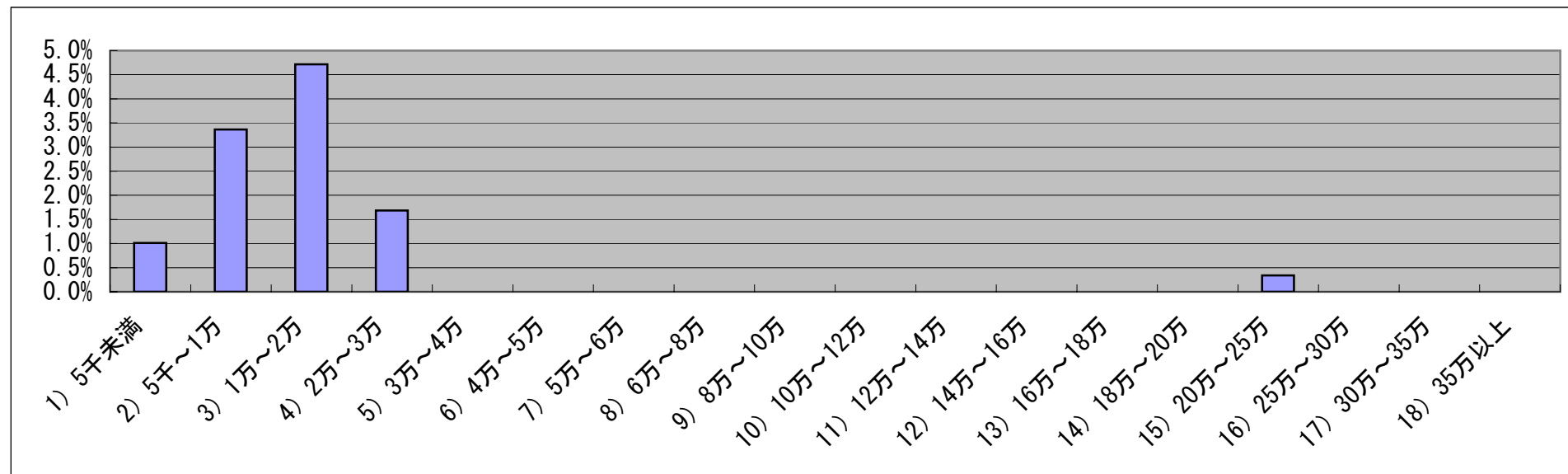
(a) 一律に一定の額

1) 5千未満	2) 5千～1万	3) 1万～2万	4) 2万～3万	5) 3万～4万	6) 4万～5万	7) 5万～6万	8) 6万～8万	9) 8万～10万	10) 10万～12万	11) 12万～14万	12) 14万～16万	13) 16万～18万	14) 18万～20万	15) 20万～25万	16) 25万～30万	17) 30万～35万	18) 35万以上
51	82	94	24	5	5	1	0	1	0	0	0	0	0	1	0	0	0
17.2%	27.6%	31.6%	8.1%	1.7%	1.7%	0.3%	0.0%	0.3%	0.0%	0.0%	0.0%	0.0%	0.0%	0.3%	0.0%	0.0%	0.0%



(b) 1時間あたり以下の金額に所要時間を乗じた額

1) 5千未満	2) 5千～1万	3) 1万～2万	4) 2万～3万	5) 3万～4万	6) 4万～5万	7) 5万～6万	8) 6万～8万	9) 8万～10万	10) 10万～12万	11) 12万～14万	12) 14万～16万	13) 16万～18万	14) 18万～20万	15) 20万～25万	16) 25万～30万	17) 30万～35万	18) 35万以上
3	10	14	5	0	0	0	0	0	0	0	0	0	0	1	0	0	0
1.0%	3.4%	4.7%	1.7%	0.0%	0.0%	0.0%	0.0%	0.0%	0.0%	0.0%	0.0%	0.0%	0.0%	0.3%	0.0%	0.0%	0.0%



(解説) 審査着手前にその特許出願の取り下げ又は放棄をしたときには、請求により、既に納付した審査請求料を特許庁から返還してもらえます。その手続費用です。

未回答	無効	合計
157	2	297
52.9%		100.0%