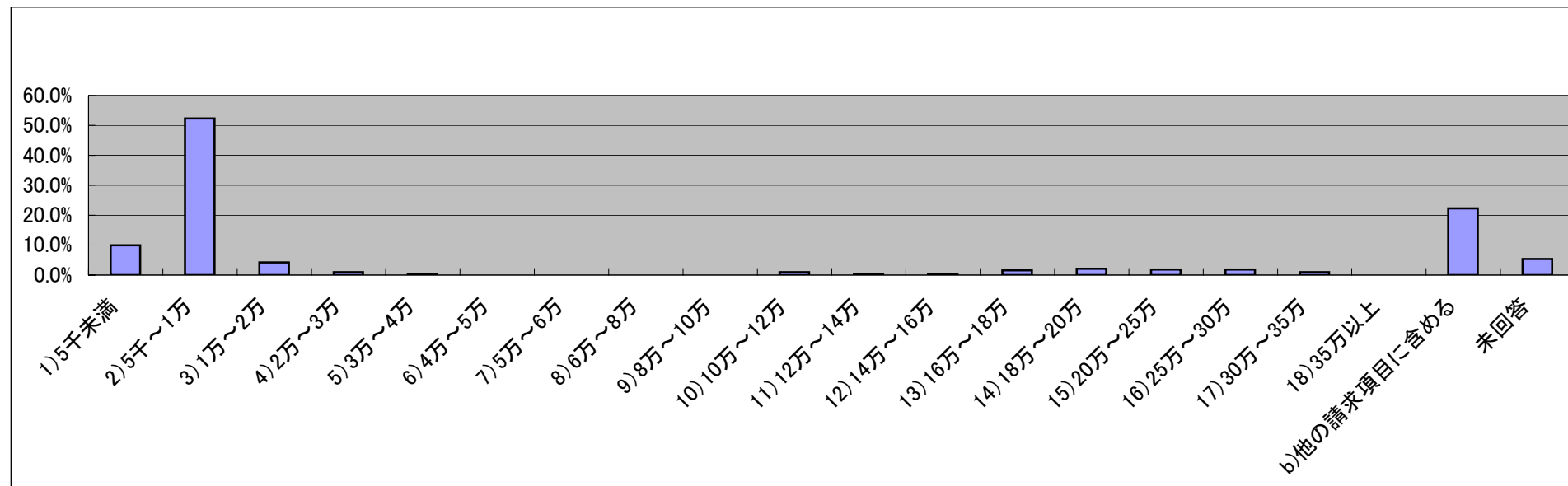


1. 事務、交通費等

(1)特許庁へのオンライン手数料

質問1： 特許出願等の出願手続((a),(b)のいずれか一方を回答)

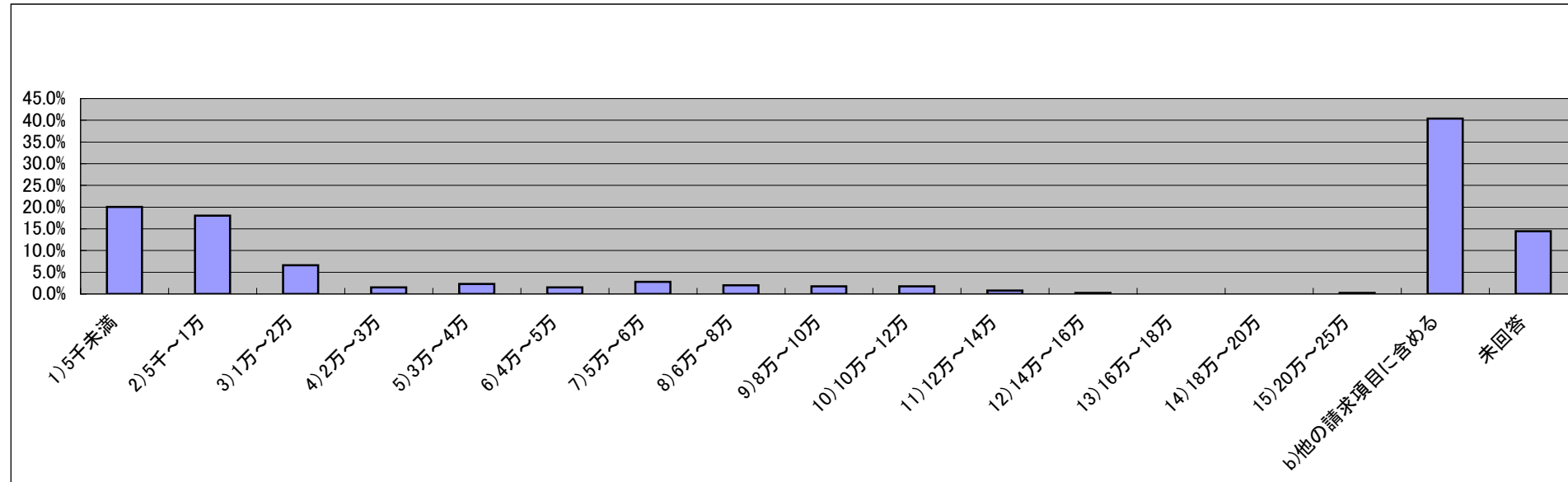
1)5千未満	2)5千～1万	3)1万～2万	4)2万～3万	5)3万～4万	6)4万～5万	7)5万～6万	8)6万～8万	9)8万～10万	10)10万～12万	11)12万～14万	12)14万～16万	13)16万～18万	14)18万～20万	15)20万～25万	16)25万～30万	17)30万～35万	18)35万以上	b)他の請求項目に含める	未回答	無効	合計
43	225	18	4	1	0	0	0	0	4	1	2	7	9	8	8	4	0	96	23	1	430
10.0%	52.3%	4.2%	0.9%	0.2%	0.0%	0.0%	0.0%	0.0%	0.9%	0.2%	0.5%	1.6%	2.1%	1.9%	1.9%	0.9%	0.0%	22.3%	5.3%		100.0%



(解説) 出願をオンラインで行うための手数料です。

質問2： 出願以外の手続(例えば、出願審査請求、意見書・補正書等)((a),(b)のいずれか一方を回答)

1) 5千未満	2) 5千～1万	3) 1万～2万	4) 2万～3万	5) 3万～4万	6) 4万～5万	7) 5万～6万	8) 6万～8万	9) 8万～10万	10) 10万～12万	11) 12万～14万	12) 14万～16万	13) 16万～18万	14) 18万～20万	15) 20万～25万	16) 25万～30万	17) 30万～35万	18) 35万以上	b)他の請求項目に含める	未回答	無効	合計
79	71	26	6	9	6	11	8	7	7	3	1	0	0	1	0	0	0	159	57	0	394
20.1%	18.0%	6.6%	1.5%	2.3%	1.5%	2.8%	2.0%	1.8%	1.8%	0.8%	0.3%	0.0%	0.0%	0.3%	0.0%	0.0%	0.0%	40.4%	14.5%		100.0%

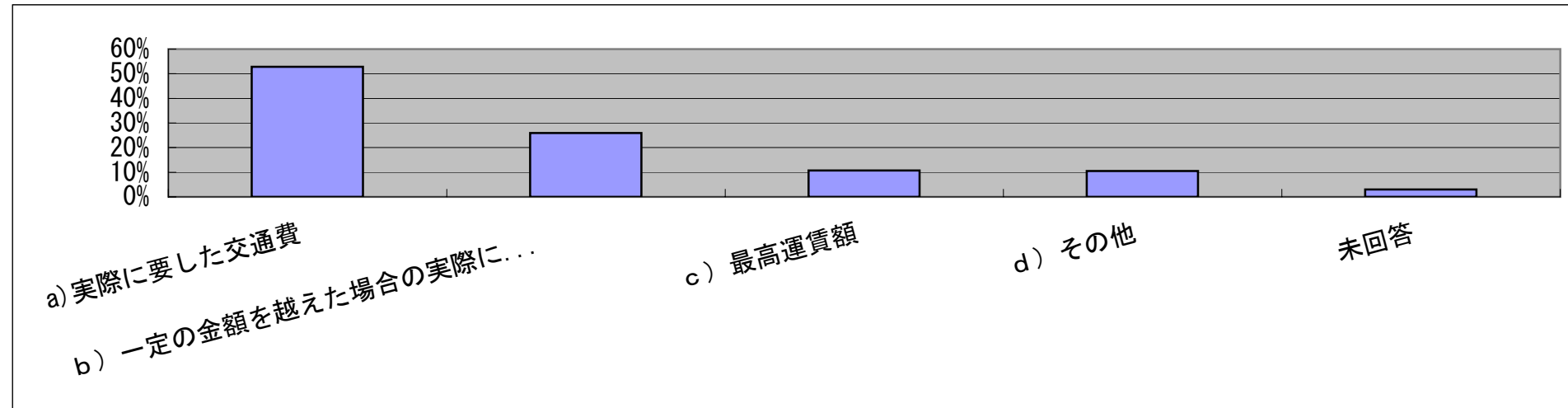


(解説) 出願以外の手続きをオンラインで行うための手数料です。

(2)交通費・日当等

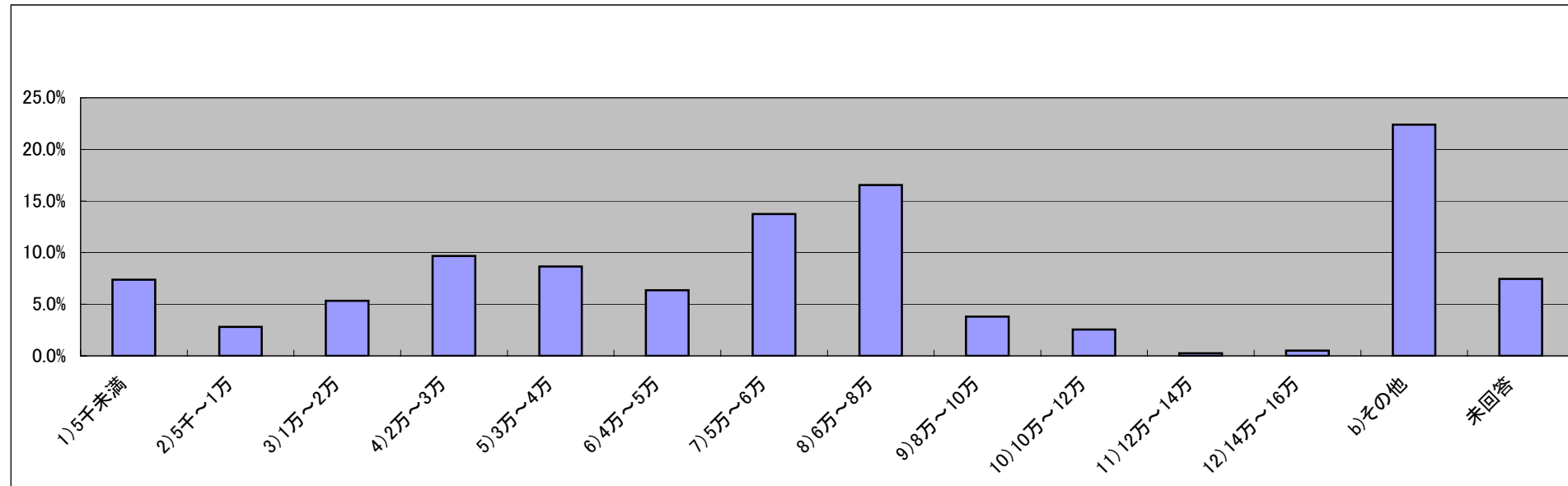
質問1:交通費((a)~(d)のいずれか一方を回答)

a)実際に要した交通費	b)一定の金額を越えた場合の実際に要した交通費	c)最高運賃額	d)その他	未回答	合計
232	114	47	46	13	439
53%	26%	11%	10%	3%	100%



質問2: 日当((a),(b)のいずれか一方を回答)

1)5千未満	2)5千～1万	3)1万～2万	4)2万～3万	5)3万～4万	6)4万～5万	7)5万～6万	8)6万～8万	9)8万～10万	10)10万～12万	11)12万～14万	12)14万～16万	13)16万～18万	14)18万～20万	15)20万～25万	16)25万～30万	17)30万～35万	18)35万以上	b)その他	未回答	無効	合計
29	11	21	38	34	25	54	65	15	10	1	2	0	0	0	0	0	0	88	59	0	393
7.4%	2.8%	5.3%	9.7%	8.7%	6.4%	13.7%	16.5%	3.8%	2.5%	0.3%	0.5%	0.0%	0.0%	0.0%	0.0%	0.0%	0.0%	22.4%	7.5%		100.0%

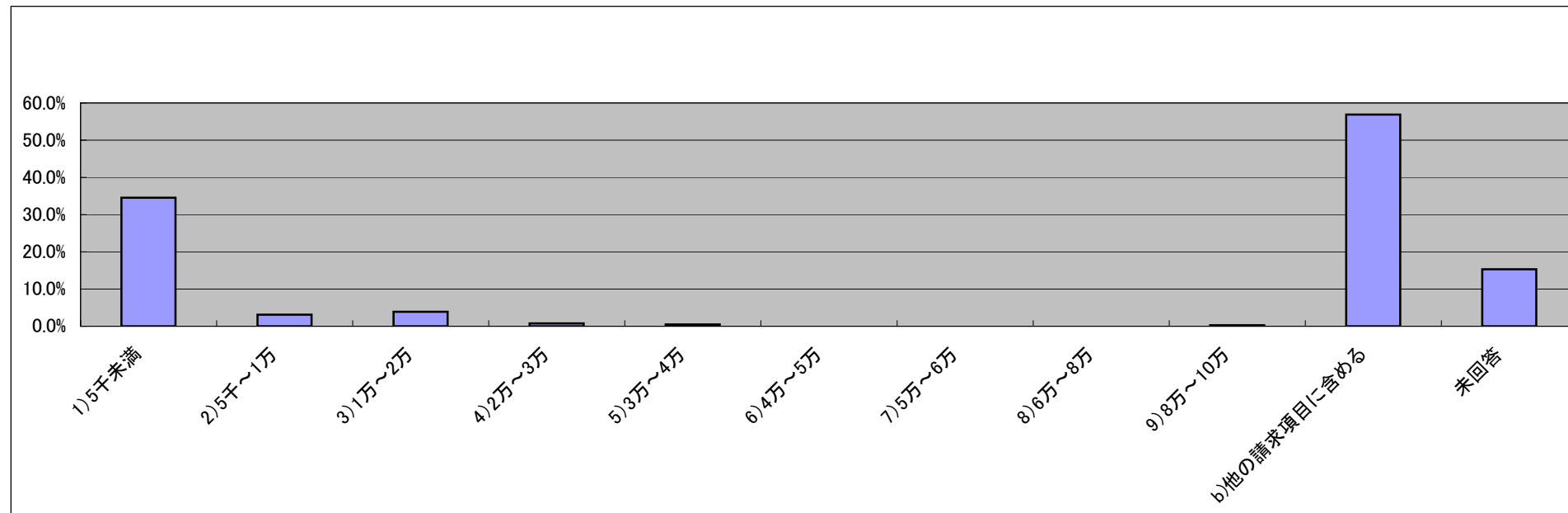


(解説) 遠地出張の移動などのため1日の相当時間を費やしたことに對する費用です。
緊急性やその間に行う業務を含めるか否かなど、内容によって幅があります。

(3)ファイル管理料

質問1:出願等の手続をしたときの処分確定までのファイル管理料

1)5千未満	2)5千~1万	3)1万~2万	4)2万~3万	5)3万~4万	6)4万~5万	7)5万~6万	8)6万~8万	9)8万~10万	10)10万~12万	11)12万~14万	12)14万~16万	13)16万~18万	14)18万~20万	15)20万~25万	16)25万~30万	17)30万~35万	18)35万以上	b)他の請求項目に含める	未回答	無効	合計
133	12	15	3	2	0	0	0	1	0	0	0	0	0	0	0	0	0	219	59	0	385
34.5%	3.1%	3.9%	0.8%	0.5%	0.0%	0.0%	0.0%	0.3%	0.0%	0.0%	0.0%	0.0%	0.0%	0.0%	0.0%	0.0%	0.0%	56.9%	15.3%		100.0%

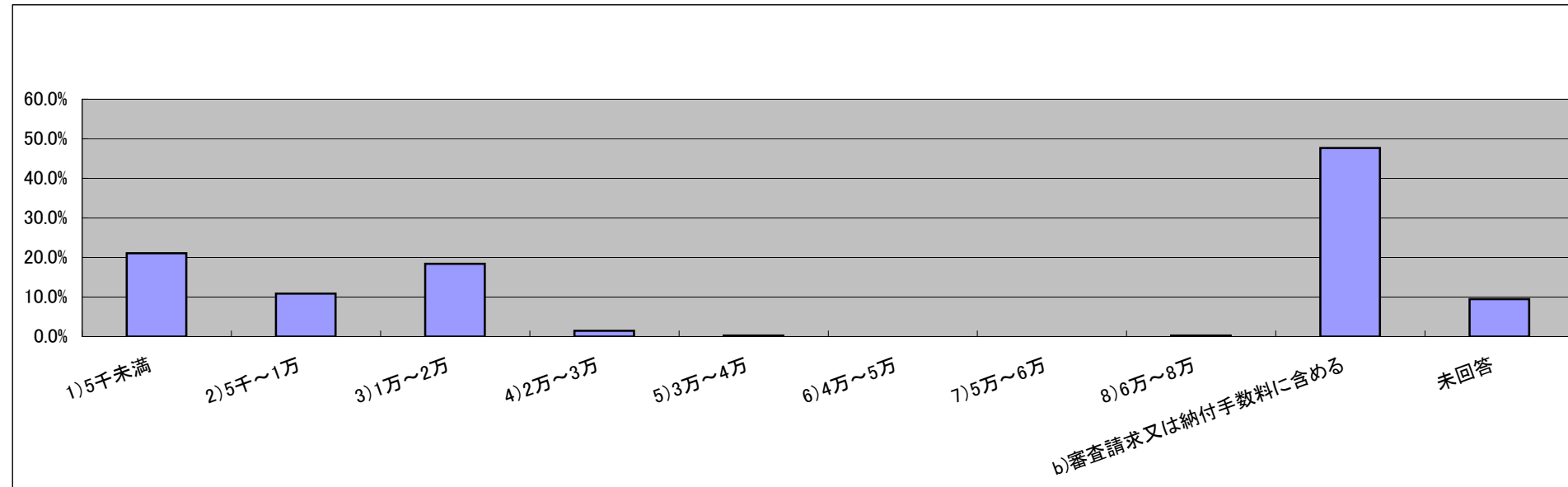


(解説) 特許庁からの通知や指令などに応じていつでも取り出せるように、出願した書類一式とその後に発生する手続書類を管理・保管しておくための費用

(4)期限管理費

質問1:審査請求又は特許料納付の期限管理料

1)5千未満	2)5千～1万	3)1万～2万	4)2万～3万	5)3万～4万	6)4万～5万	7)5万～6万	8)6万～8万	9)8万～10万	10)10万～12万	11)12万～14万	12)14万～16万	13)16万～18万	14)18万～20万	15)20万～25万	16)25万～30万	17)30万～35万	18)35万以上	b)審査請求又は納付手数料に含め	未回答	無効	合計
87	45	76	6	1	0	0	1	0	0	0	0	0	0	0	0	0	0	197	39	0	413
21.1%	10.9%	18.4%	1.5%	0.2%	0.0%	0.0%	0.2%	0.0%	0.0%	0.0%	0.0%	0.0%	0.0%	0.0%	0.0%	0.0%	0.0%	47.7%	9.4%		100.0%



(解説) 審査請求期間や年金の納付期間などは、期限内に審査請求や年金の納付をしないと権利の失効を招く極めて重要な期間です。期限管理料は、これらの期間満了前に依頼人にこれらの期限の到来を通知する期限管理の手数料です。