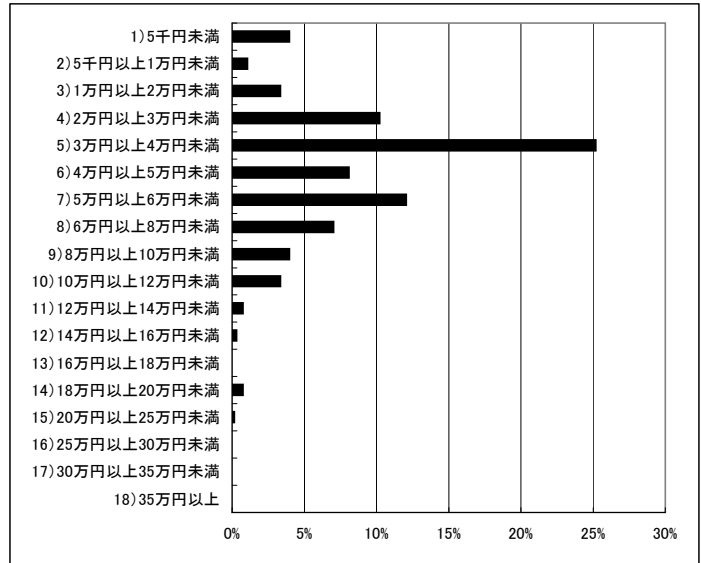


2.審査官面接
質問4(回答a)

図表4

1) 5千円未満	26人	4.0%
2) 5千円以上1万円未満	7人	1.1%
3) 1万円以上2万円未満	22人	3.4%
4) 2万円以上3万円未満	67人	10.2%
5) 3万円以上4万円未満	165人	25.2%
6) 4万円以上5万円未満	53人	8.1%
7) 5万円以上6万円未満	79人	12.1%
8) 6万円以上8万円未満	46人	7.0%
9) 8万円以上10万円未満	26人	4.0%
10) 10万円以上12万円未満	22人	3.4%
11) 12万円以上14万円未満	5人	0.8%
12) 14万円以上16万円未満	2人	0.3%
13) 16万円以上18万円未満	0人	0.0%
14) 18万円以上20万円未満	5人	0.8%
15) 20万円以上25万円未満	1人	0.2%
16) 25万円以上30万円未満	0人	0.0%
17) 30万円以上35万円未満	0人	0.0%
18) 35万円以上	0人	0.0%
無効	129人	19.7%
合計	655人	100.0%

最小値	0円
平均値	47,144円
最大値	15) 20万円以上25万円未満



2.審査官面接
質問4(回答b)

図表5

1) 5千円未満	6人	0.9%
2) 5千円以上1万円未満	14人	2.1%
3) 1万円以上2万円未満	65人	9.9%
4) 2万円以上3万円未満	67人	10.2%
5) 3万円以上4万円未満	8人	1.2%
6) 4万円以上5万円未満	2人	0.3%
7) 5万円以上6万円未満	3人	0.5%
8) 6万円以上8万円未満	0人	0.0%
9) 8万円以上10万円未満	0人	0.0%
10) 10万円以上12万円未満	3人	0.5%
11) 12万円以上14万円未満	0人	0.0%
12) 14万円以上16万円未満	0人	0.0%
13) 16万円以上18万円未満	1人	0.2%
14) 18万円以上20万円未満	0人	0.0%
15) 20万円以上25万円未満	0人	0.0%
16) 25万円以上30万円未満	0人	0.0%
17) 30万円以上35万円未満	0人	0.0%
18) 35万円以上	0人	0.0%
無効	486人	74.2%
合計	655人	100.0%

最小値	1) 5千円未満
平均値	22,604円
最大値	13) 16万円以上18万円未満

