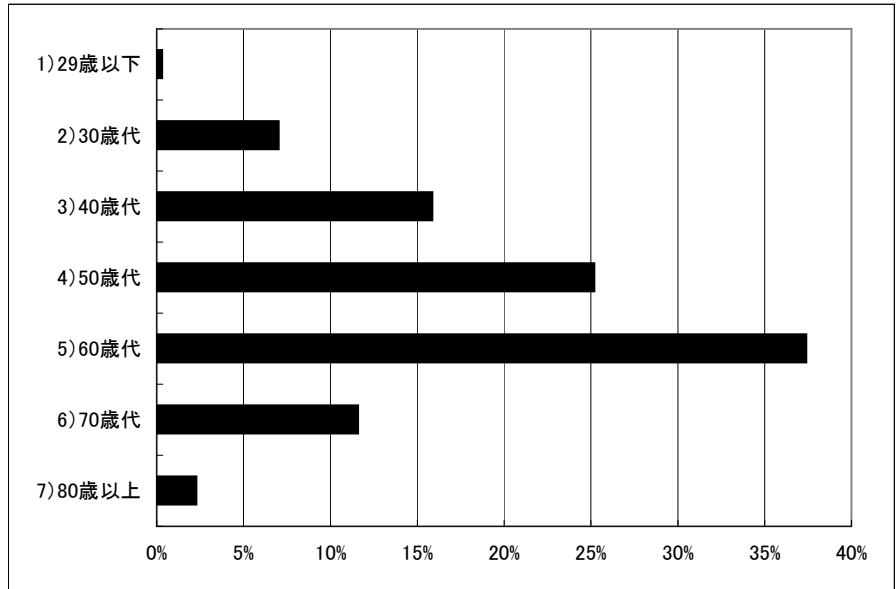


回答者情報
1.年齢

図表1

1)29歳以下	2人	0.3%
2)30歳代	46人	7.0%
3)40歳代	104人	15.9%
4)50歳代	165人	25.2%
5)60歳代	245人	37.4%
6)70歳代	76人	11.6%
7)80歳以上	15人	2.3%
無効	2人	0.3%
合計	655人	100.0%

最小値	1)29歳以下
平均値	58.6歳
最大値	7)80歳以上

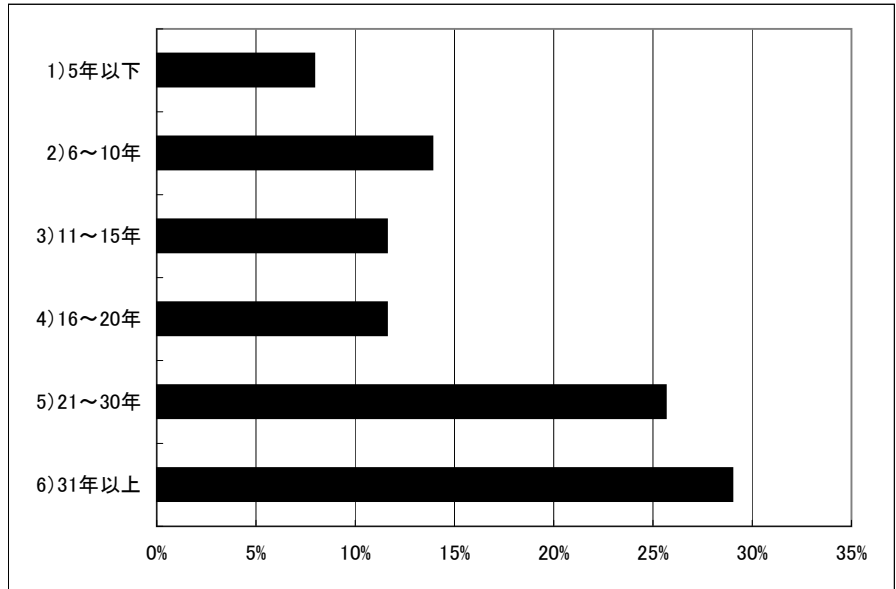


回答者情報
2.年数

図表2

1)5年以下	52人	7.9%
2)6~10年	91人	13.9%
3)11~15年	76人	11.6%
4)16~20年	76人	11.6%
5)21~30年	168人	25.6%
6)31年以上	190人	29.0%
無効	2人	0.3%
合計	655人	100.0%

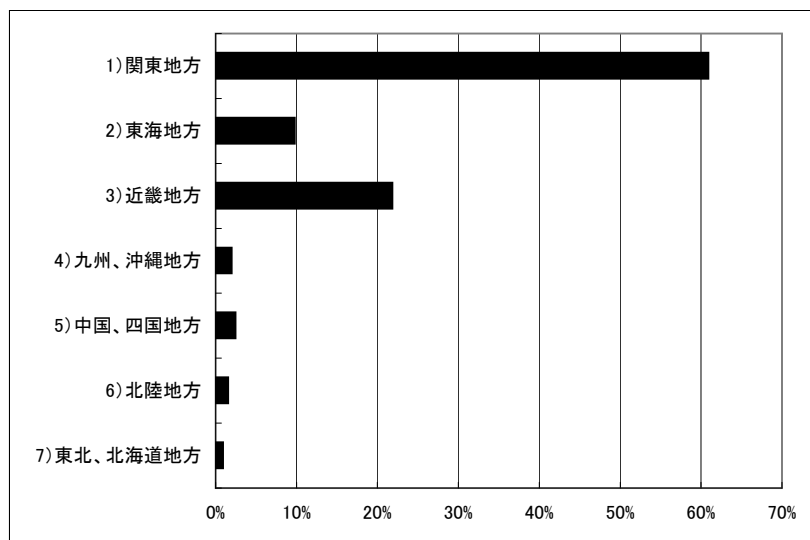
最小値	1)5年以下
平均値	20.7年
最大値	6)31年以上



回答者情報
3.所在地

図表3

1) 関東地方	399人	60.9%
2) 東海地方	64人	9.8%
3) 近畿地方	143人	21.8%
4) 九州、沖縄地方	13人	2.0%
5) 中国、四国地方	16人	2.4%
6) 北陸地方	10人	1.5%
7) 東北、北海道地方	6人	0.9%
無効	4人	0.6%
合計	655人	100.0%

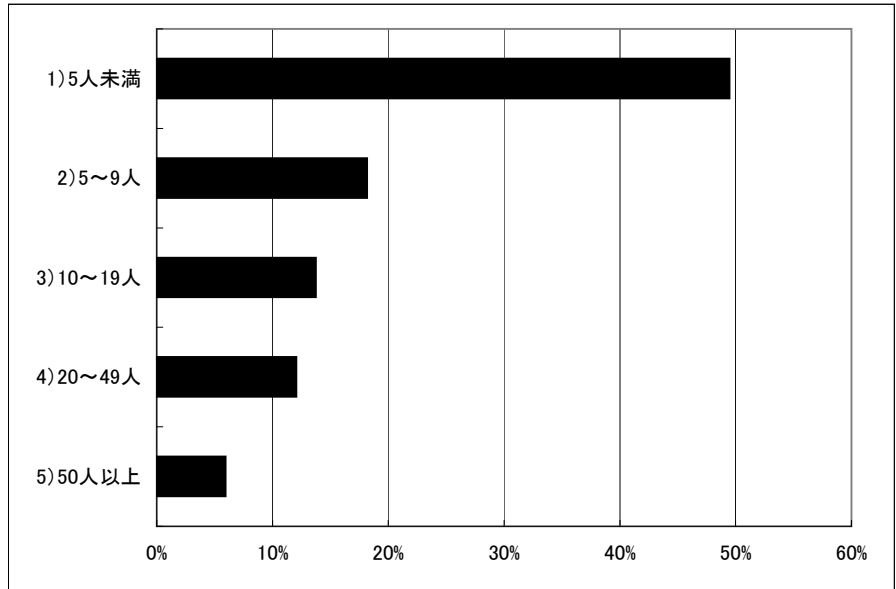


回答者情報
4.所員数

図表4

1)5人未満	324人	49.5%
2)5~9人	119人	18.2%
3)10~19人	90人	13.7%
4)20~49人	79人	12.1%
5)50人以上	39人	6.0%
無効	4人	0.6%
合計	655人	100.0%

最小値	1)5人未満
平均値	10.5人
最大値	5)50人以上



回答者情報
5.弁理士の数

図表5

1)1人	307人	46.9%
2)2人	108人	16.5%
3)3人	57人	8.7%
4)4人	50人	7.6%
5)5人	28人	4.3%
6)6人	17人	2.6%
7)7人	10人	1.5%
8)8人	15人	2.3%
9)9人	11人	1.7%
10)10～19人	29人	4.4%
11)20～49人	13人	2.0%
12)50人以上	8人	1.2%
無効	2人	0.3%
合計	655人	100.0%

最小値	1)1人
平均値	4.1人
最大値	12)50人以上

